

COMMITTENTE: AMMINISTRAZIONE DELL'OSPEDALE DI COLENTINA
 ANNO: 2007

LUOGO: COLENTINA (BUCAREST) (ROMANIA)

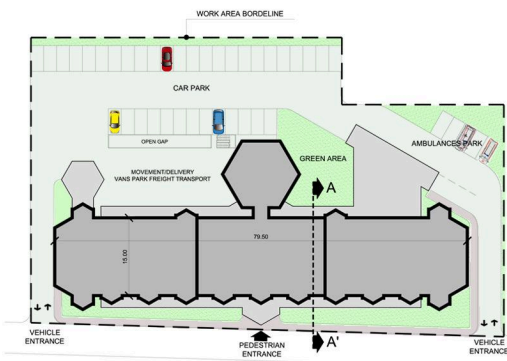
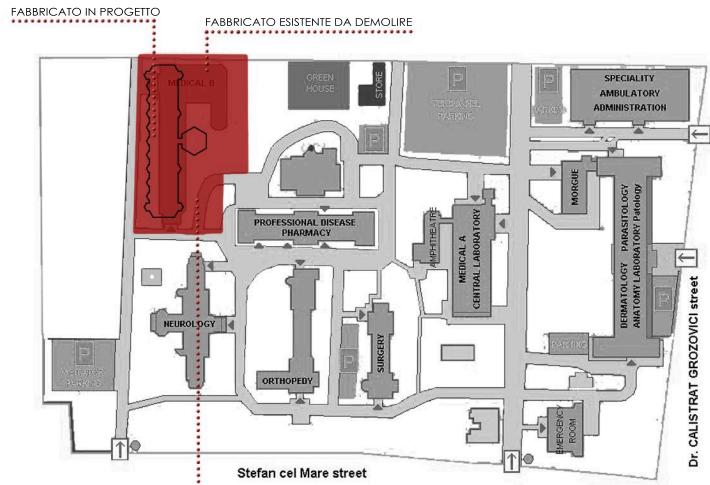
DATI TECNICI: 23.600 m² - 326 p.l.

IMPORTO LAVORI: € 62.000.000

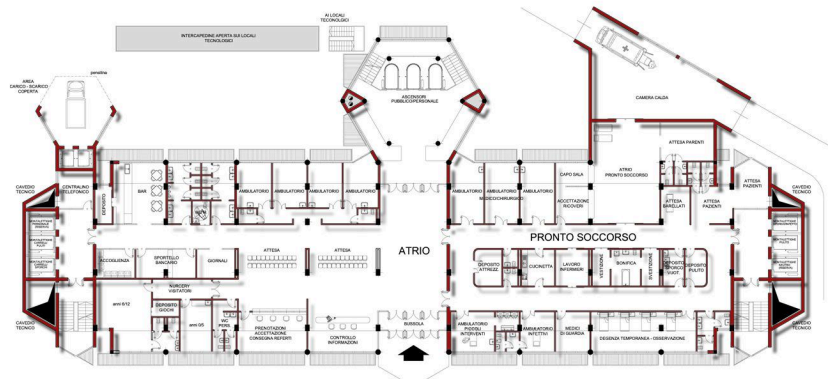
SERVIZI PRESTATI: PROJECT MANAGEMENT DEI SERVIZI DI PROGETTAZIONE PRELIMINARE



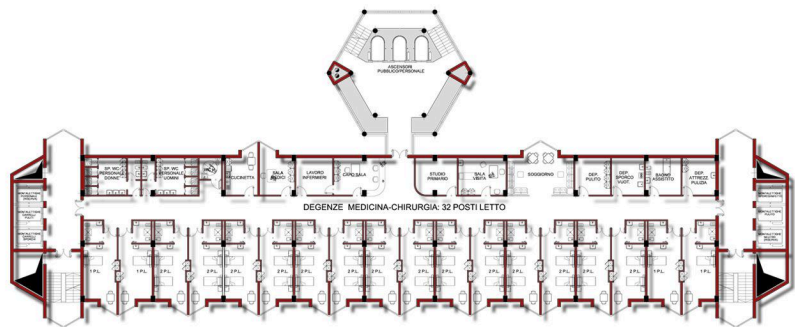
AREA OGGETTO DI INTERVENTO



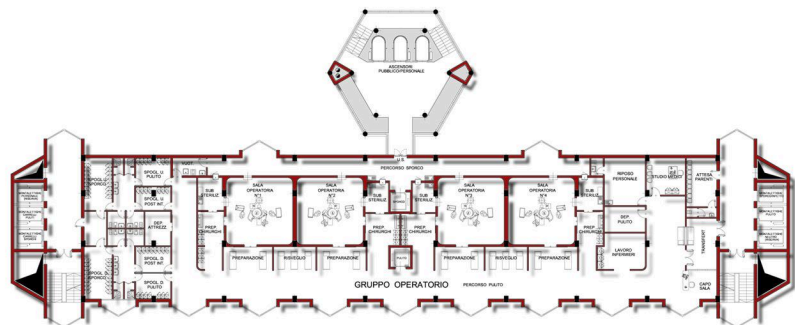
PLANIMETRIA CON SISTEMAZIONI ESTERNE



PIANTA PIANO TERRENO



PIANTA PIANO TIPO



PIANTA BLOCCO OPERATORIO

PIANO 15'	STERILIZZAZIONE
PIANO 14'	GRUPPO OPERATORIO
PIANO 13'	GRUPPO OPERATORIO
PIANO 12'	DEGENZE CARDIOLOGIA ANGIOCHIRURGICA: 12 POSTI LETTO
PIANO 11'	DEGENZE CARDIOLOGIA ANGIOCHIRURGICA: 36 POSTI LETTO
PIANO 10'	DEGENZE NEUROCHIRURGIA MEDICA: 32 POSTI LETTO
PIANO 9'	DEGENZE ORTOPEDIA CHIRURGICA NON TRAUMATOLOGICA: 32 POSTI LETTO
PIANO 8'	DEGENZE ORTOPEDIA CHIRURGICA NON TRAUMATOLOGICA: 32 POSTI LETTO
PIANO 7'	DEGENZE ORTOPEDIA CHIRURGICA NON TRAUMATOLOGICA: 32 POSTI LETTO
PIANO 6'	DEGENZE ORTOPEDIA CHIRURGICA NON TRAUMATOLOGICA: 32 POSTI LETTO
PIANO 5'	DEGENZE ONCOLOGIA CHIRURGICA-MEDICA: 32 POSTI LETTO
PIANO 4'	DEGENZE ONCOLOGIA CHIRURGICA-MEDICA: 32 POSTI LETTO
PIANO 3'	DEGENZE ONCOLOGIA CHIRURGICA-MEDICA: 32 POSTI LETTO
PIANO 2'	SALA OPERATORIA URGENZE/INFETTIVO
DEGENZE ONCOLOGIA D.H. MEDICA: 18 POSTI LETTO	
PIANO 1'	RADIOLOGIA
PRONTO SOCCORSO	INGRESSO - ATRIO
PIANO INTERRATO	

PORZIONAMENTO CIBI
 MENSA SELF SERVICE
 DISINFESTAZIONE - DISINFESTAZIONE
 SPOGLIATOI
 DEPOSITI
 LOCALI TECNOLOGICI

SEZIONE SCHEMATICA A-A

EDILIZIA SANITARIA ED ASSISTENZIALE NUOVO PADIGLIONE MEDICO CHIRURGICO DA 326 POSTI LETTO