

COMMETTANT: MINISTÈRE DE LA SANTÉ DE LA RÉPUBLIQUE DU CONGO-BRAZZAVILLE  
ANNÉE: 1999

LIEU: POINT-NOIRE (CONGO-BRAZZAVILLE)

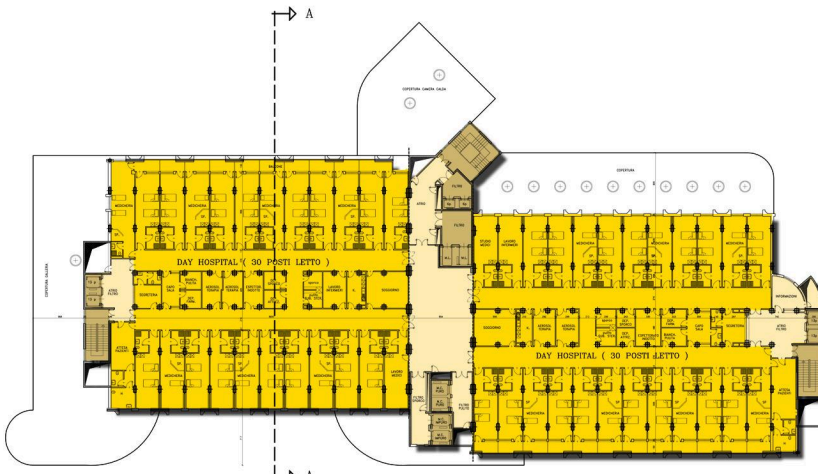
DESCRIPTION: 19,854 m<sup>2</sup> - 350 LITS (EXTENSIBLE À 450 LITS)

MONTANT DES TRAVAUX: € 39,150,000

SERVICES OFFERTS: PROJECT MANAGEMENT DU SERVICES DE CONCEPTION POUR PROJET PRÉLIMINAIRE



FAÇADE SUD-EST



PLAN DU 1<sup>ER</sup> ÉTAGE



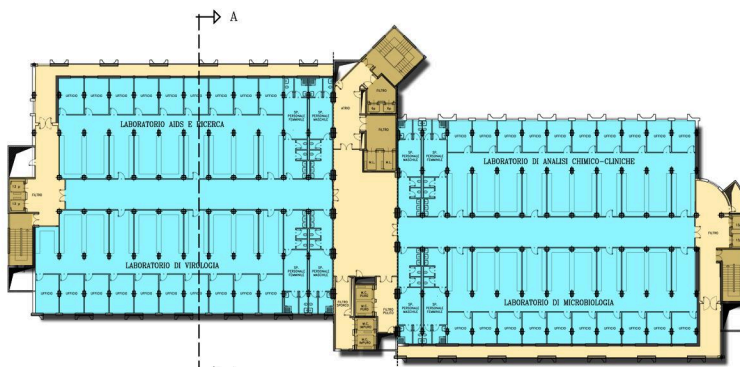
BÂTIMENT TECHNOLOGIQUE -  
PLAN DU 1<sup>ER</sup> ÉTAGE SOUS-SOL



PLAN TYPE










BÂTIMENT TECHNOLOGIQUE -  
PLAN REZ DE CHAUSSÉE



PLAN DU 6<sup>ÈME</sup> ÉTAGE

LÉGENDE

	CHIRURGIE D'UN JOUR
	HOSPITALISATION
	LABORATOIRES
	CUISINE CENTRALISÉE
	SERVICES TECHNIQUES
	COULOIRS
	ESCALIERS - ASCENSEURS