

COMMETTANT: MINISTÈRE DE LA SANTÉ DE LA RÉPUBLIQUE DU CONGO-BRAZZAVILLE

ANNÉE: 1998

LOCATION: POINT-NOIRE (CONGO-BRAZZAVILLE)

DESCRIPTION: 43,143 m<sup>2</sup> - 169,890 m<sup>3</sup> - 615 LITS

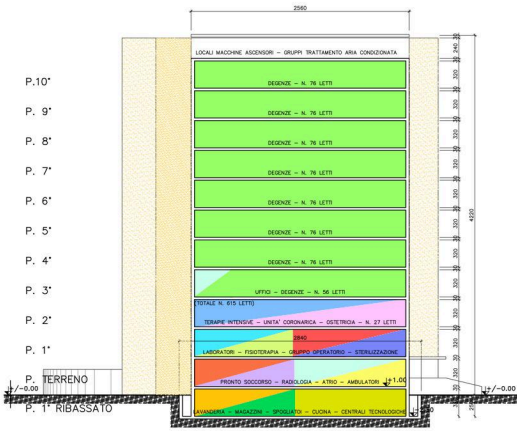
MONTANT DES TRAVAUX: \$ 8,450,000

SERVICES OFFERTS: PROJECT MANAGEMENT DU SERVICES DE CONCEPTION POUR ÉTUDE DE FAISABILITÉ



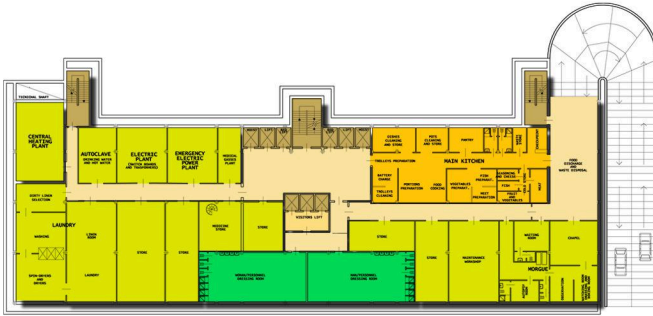
HÔPITAL "ADOLF SICE"  
RÉNOVATION ET DÉVELOPPEMENT DE HÔPITAL AVEC 615 LITS

BÂTIMENT DE LA SANTÉ ET D'ASSISTANCE

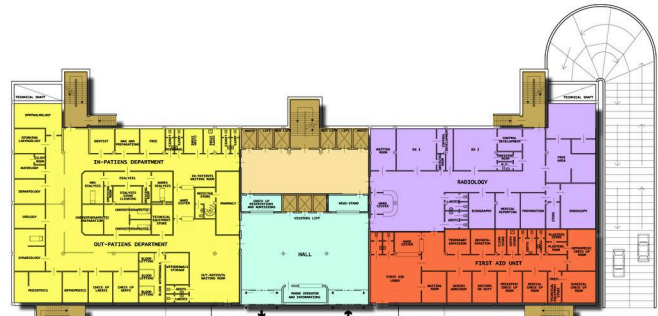


COUPE SCHEMATIQUE

RÉSUMÉ DU NOMBRE DES LITS		
DÉPARTEMENT	ÉTAGE	N. DES LITS
UNITÉ CORONAIRE ET THÉRAPIE INTENSIFS	2 <sup>ème</sup>	13
UNITÉ DE OBSTÉTRIQUE	3 <sup>ème</sup>	56
HOSPITALISATION (chambres avec n.2 lits)	4 <sup>ème</sup>	76
HOSPITALISATION (chambres avec n.2 lits)	5 <sup>ème</sup>	76
HOSPITALISATION (chambres avec n.2 lits)	6 <sup>ème</sup>	76
HOSPITALISATION (chambres avec n.2 lits)	7 <sup>ème</sup>	76
HOSPITALISATION (chambres avec n.2 lits)	8 <sup>ème</sup>	76
HOSPITALISATION (chambres avec n.2 lits)	9 <sup>ème</sup>	76
HOSPITALISATION (chambres avec n.2 lits)	10 <sup>ème</sup>	76
<b>TOTAL</b>		<b>615</b>



PLAN DU 1ER ÉTAGE SOUS-SOL



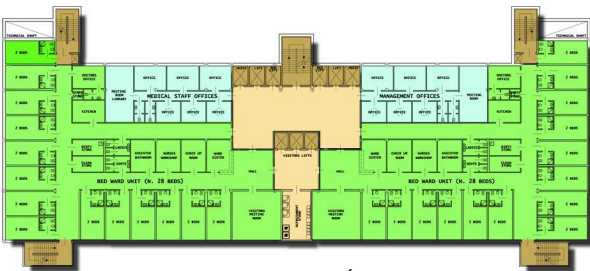
PLAN REZ DE CHAUSÉE



PLAN DU 1ER ÉTAGE



PLAN DU 2ÈME ÉTAGE



PLAN DU 3ÈME ÉTAGE



PLAN TYPE

LÉGENDE

	HALL		GRUPE CHIRURGICAL		THÉRAPIE INTENSIFS - UNITÉ DE SOINS CARDIAQUES		SERVICES TECHNIQUES
	RADIOLOGIE/RADIOLOGIE DIAGNOSTIQUE		STÉRILISATION CENTRALISÉE		OBSTÉTRIQUE - NURSERY		VESTIAIRES DU PERSONNEL
	DÉPARTEMENT DE L'ACCEPTATION		PHYSIOTHÉRAPIE		HOSPITALISATION		COULOIRS
	AMBULATOIRES		LABORATOIRES		CUISINE		ESCALIERS - ASCENSEURS