

COMMITTENTE: MINISTERO DELLA SANITA' DELLA REPUBBLICA DEL CONGO-BRAZZAVILLE

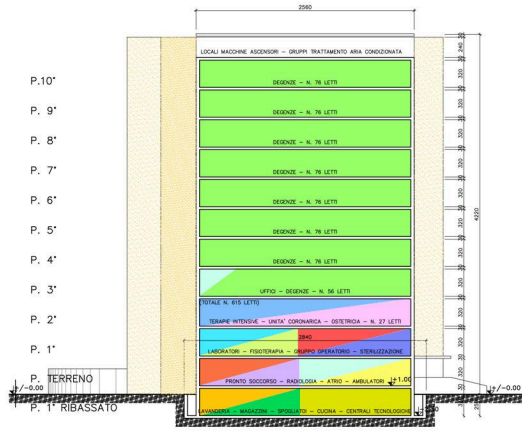
ANNO: 1998

LUOGO: POINT-NOIRE (CONGO-BRAZZAVILLE)

DATI TECNICI: 43.143 m² - 169.890 m³ - 615 p.l.

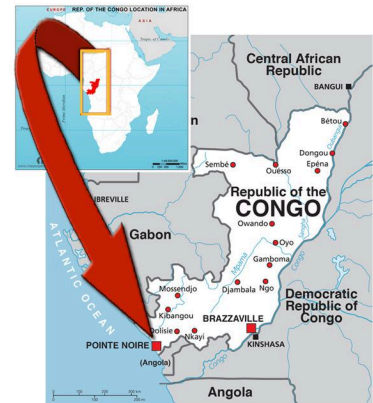
IMPORTO LAVORI: \$ 8.450.000

SERVIZI PRESTATI: PROJECT MANAGEMENT DEI SERVIZI PER LO STUDIO DI FATTIBILITÀ

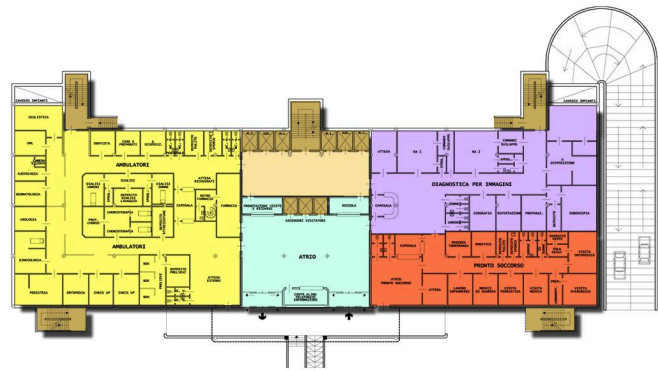


SEZIONE SCHEMATICA

TABELLA RIASSUNTIVA POSTI LETTO		
REPARTO	PIANO	N. LETTI
UNITA' CORONARICA E TERAPIA INTENSIVA	2°	13
OSTETRICIA	3°	14
DEGENZE GENERALI (camera con n. 2 letti)	4°	56
DEGENZE GENERALI (camera con n. 2 letti)	5°	76
DEGENZE GENERALI (camera con n. 2 letti)	6°	76
DEGENZE GENERALI (camera con n. 2 letti)	7°	76
DEGENZE GENERALI (camera con n. 2 letti)	8°	76
DEGENZE GENERALI (camera con n. 2 letti)	9°	76
DEGENZE GENERALI (camera con n. 2 letti)	10°	76
TOTALE		615



PIANTA PIANO INTERRATO



PIANTA PIANO TERRENO



PIANTA PIANO PRIMO



PIANTA PIANO SECONDO



PIANTA PIANO TERZO



PIANTA PIANO TIPO

LEGENDA

	ATRIO		GRUPPO OPERATORIO		TERAPIE INTENSIVE - UTIC		SERVIZI TECNICI
	RADIOLOGIA/RADIODIAGNOSTICA		STERILIZZAZIONE CENTRALIZZATA		OSTETRICIA - NIDO		SPOGLIATOI CENTRALIZZATI
	PRONTO SOCCORSO		FISIOTERAPIA		DEGENZE E SERVIZI ACCESSORI		CORRIDOI
	AMBULATORI		LABORATORI		CUCINA		SCALE - ELEVATORI



OSPEDALE "ADOLF SICE": RISTRUTTURAZIONE E POTENZIAMENTO DI OSPEDALE DA 615 POSTI LETTO

EDILIZIA SANITARIA ED ASSISTENZIALE