

COMMETTANT: MINISTÈRE DE LA SANTÉ DE LA RÉPUBLIQUE DU CONGO-BRAZZAVILLE

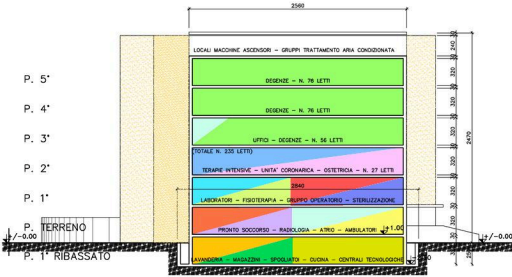
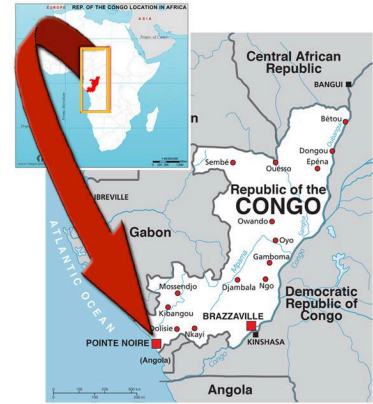
ANNÉE: 1998

LOCATION: POINT-NOIRE (CONGO-BRAZZAVILLE)

DESCRIPTION: 19,841 m² - 235 LITS

MONTANT DES TRAVAUX: \$ 4,675,000

SERVICES OFFERTS: PROJECT MANAGEMENT DU SERVICES DE CONCEPTION POUR ÉTUDE DE FAISABILITÉ

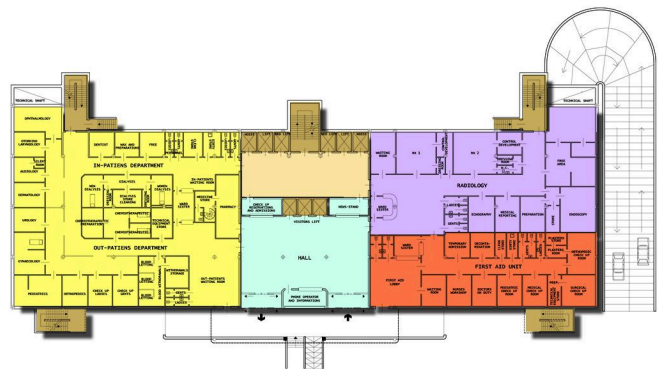


COUPE SCHEMATIQUE

| RÉSUMÉ DU NOMBRE DES LITS | | |
|--|------------------|-------------|
| DÉPARTEMENT | ETAGE | N. DES LITS |
| UNITE CORONARIEN ET THERAPIE INTENSIFS | 2 ^{ème} | 13 |
| UNITE DE OBSTETRIQUE | 2 ^{ème} | 14 |
| HOSPITALISATION (chambres avec n.2 lits) | 3 ^{ème} | 56 |
| HOSPITALISATION (chambres avec n.2 lits) | 4 ^{ème} | 76 |
| HOSPITALISATION (chambres avec n.2 lits) | 5 ^{ème} | 76 |
| HOSPITALISATION (chambres avec n.2 lits) | 6 ^{ème} | 76 |
| TOTAL | | 311 |



PLAN DU 1ER ÉTAGE SOUS-SOL



PLAN REZ DE CHAUSSÉE



PLAN DU 1ER ÉTAGE



PLAN DU 2EME ÉTAGE



PLAN DU 3EME ÉTAGE



PLAN TYPE

LÉGENDE

| | | | | | | | |
|--|------------------------------------|--|---------------------------|--|--|--|-------------------------|
| | HALL | | GRUPE CHIRURGICAL | | THERAPIE INTENSIFS - UNITE DE SOINS CARDIAQUES | | SERVICES TECHNIQUES |
| | RADIOLOGIE/RADIOLOGIE DIAGNOSTIQUE | | STÉRILISATION CENTRALISÉE | | OBSTÉTRIQUE - NURSERY | | VESTIAIRES DU PERSONNEL |
| | DÉPARTEMENT DE L'ACCEPTATION | | PHYSIOTHERAPIE | | HOSPITALISATION | | COULOIRS |
| | AMBULATOIRES | | LABORATOIRES | | CUISINE | | ESCALIERS - ASCENSEURS |



HÔPITAL "TIÉ-TIÉ":
RÉNOVATION ET DÉVELOPPEMENT DE HÔPITAL AVEC 235 LITS

BÂTIMENT DE LA SANTÉ ET D'ASSISTANCE