

COMMITTENTE: MINISTERO DELLA SANITA' DELLA REPUBBLICA DEL CONGO-BRAZZAVILLE

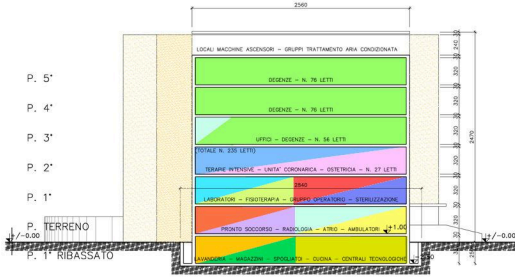
ANNO: 1998

LUOGO: POINT-NOIRE (CONGO-BRAZZAVILLE)

DATI TECNICI: 19.841 m² - 235 p.l.

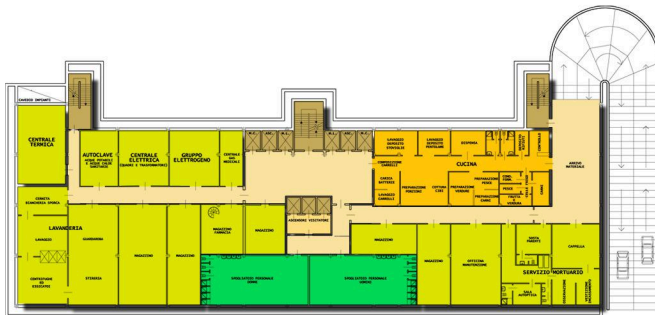
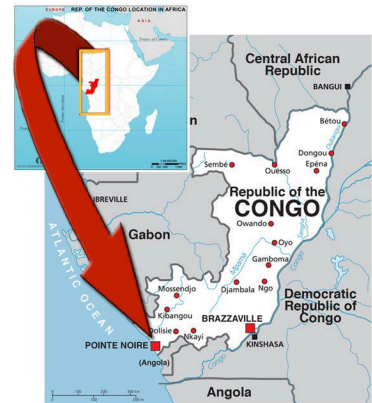
IMPORTO LAVORI: \$ 4.675.000

SERVIZI PRESTATI: PROJECT MANAGEMENT DEI SERVIZI PER LO STUDIO DI FATTIBILITÀ

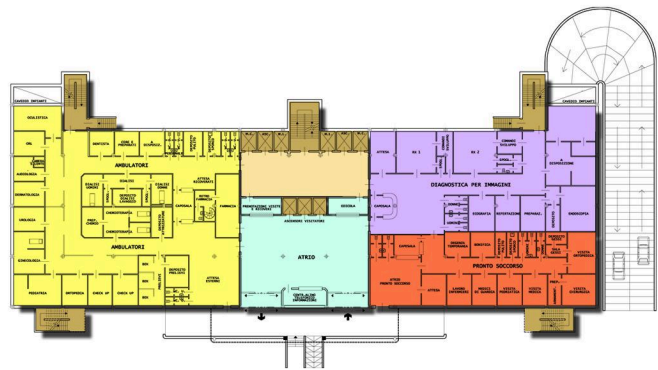


SEZIONE SCHEMATICA

TABELLA RIASSUNTIVA POSTI LETTO		
REPARTO	PIANO	N. LETTI
UNITA' CORONARICA E TERAPIA INTENSIVA	2°	13
OSTETRICIA	2°	14
DEGENZE GENERALI (camere con n.2 letti)	3°	56
DEGENZE GENERALI (camere con n.2 letti)	4°	76
DEGENZE GENERALI (camere con n.2 letti)	5°	76
TOTALE		235



PIANTA PIANO INTERRATO



PIANTA PIANO TERRENO



PIANTA PIANO PRIMO



PIANTA PIANO SECONDO



PIANTA PIANO TERZO



PIANTA PIANO TIPO

LEGENDA

	ATRIO		GRUPPO OPERATORIO		TERAPIE INTENSIVE - UTIC		SERVIZI TECNICI
	RADIOLOGIA/RADIOLOGICA		STERILIZZAZIONE CENTRALIZZATA		OSTETRICIA - NIDO		SPOGLIATOI CENTRALIZZATI
	PRONTO SOCCORSO		FISIOTERAPIA		DEGENZE E SERVIZI ACCESSORI		CORRIDOI
	AMBULATORI		LABORATORI		CUCINA		SCALE - ELEVATORI

