

COMMETTANT: CHAMBRE DE L'AGRICULTURE DE CÔTE D'IVOIRE

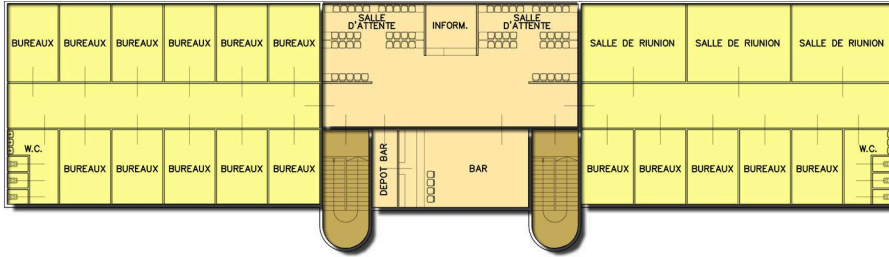
ANNÉE: 1998

LIEU: CÔTE D'IVOIRE

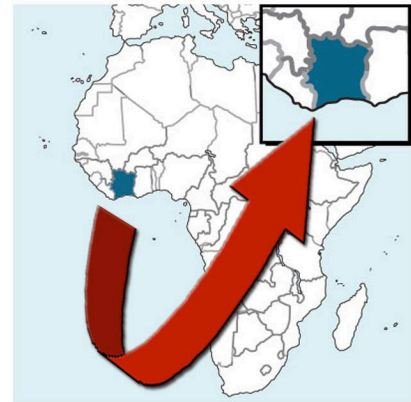
DESCRIPTION: 8,281 m² - 356 LITS

MONTANT DES TRAVAUX: \$ 14,650,000

SERVICES OFFERTS: PROJECT MANAGEMENT DU SERVICES DE CONCEPTION POUR PROJET PRÉLIMINAIRE

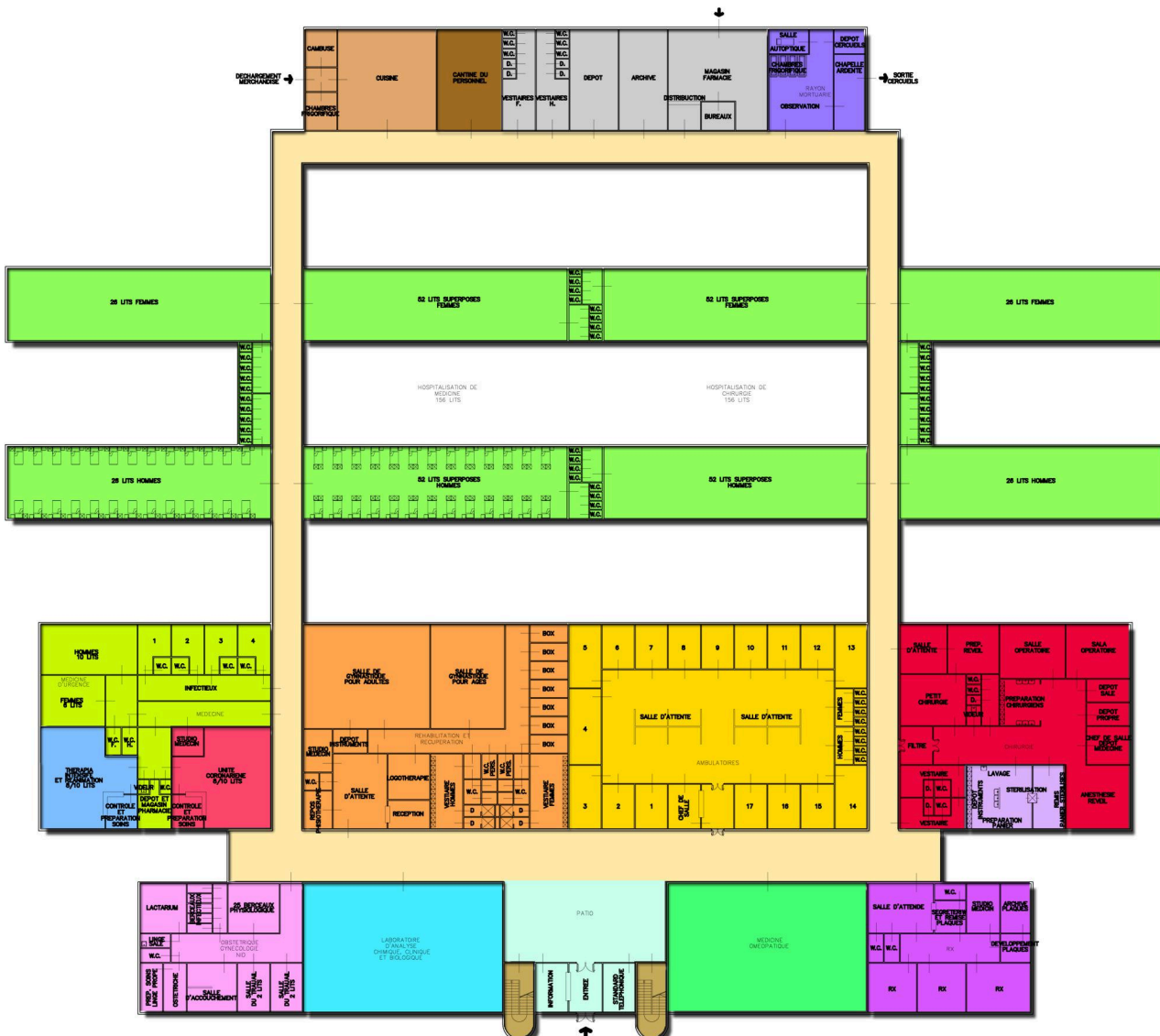


PLAN DU 1^{ER} ÉTAGE



LÉGENDE

HALL	STÉRILISATION	RÉANIMATION DU SOINS INTENSIFS	CUCINA
RADIOLOGY	GROUPE CHIRURGICAL	MÉDECINE D'URGENCE	SERVICES TECHNIQUES
HOMÉOPATHIE	AMBULATOIRES	HOSPITALISATION	MORGUE
LABORATOIRES	PHYSIOTHÉRAPIE	BUREAUX	COULOIRS
GYNÉCOLOGIE-OBSTÉTRIQUE-NURSERY	UNITÉ CORONARIENNE	CANTINE	ESCALIERS - ASCENSEURS



PLAN REZ DE CHAUSSÉE

BÂTIMENT DE LA SANTÉ ET D'ASSISTANCE CLINIQUE MUTUELLE AGRICOLE AVEC 356 LITS