

COMMETTANT: CREDIT FONCIER DU CAMEROUN

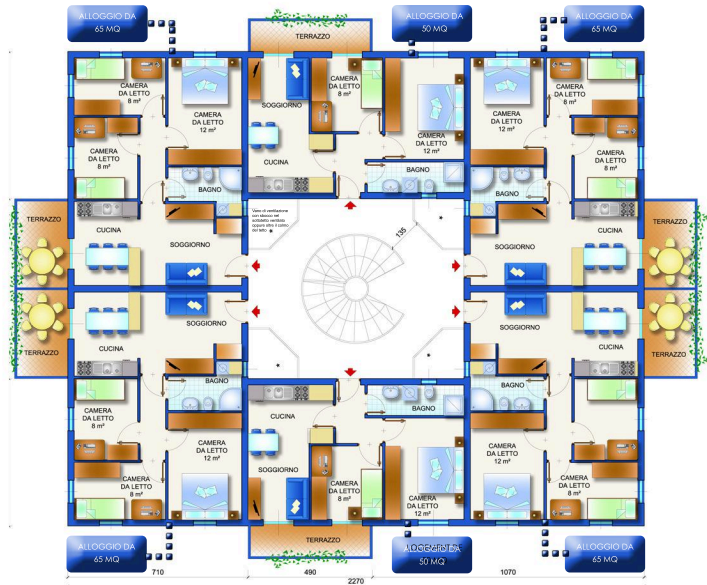
ANNÉE DE RÉALISATION: 2010

LIEU: DOUALA ET YAOUNDÉ (CAMEROUN)

DESCRIPTION: 1,150,000 m² CHACUN, NO. 5.000 LOGEMENTS CHACUN

MONTANT DES TRAVAUX: € 150,400,000 CHACUN

SERVICES OFFERTS: PROJECT MANAGEMENT DU SERVICES DE CONCEPTION POUR ÉTUDE DE FAISABILITÉ



NOUVEAUX BÂTIMENTS (N°2 BÂTIMENTS DE 5.000 LOGEMENTS CHACUN)
AVEC CONNEXES INFRASTRUCTURES DE SERVICE

RÉSIDENTIEL