

COMMETTANT: GEOBAU GmbH

ANNÉE: 1997

LIEU: WEISSBACH, KREIS ZWICKAU (ALLEMAGNE)

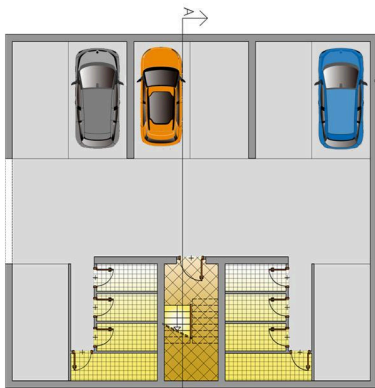
DESCRIPTION 12,820 m²

MONTANT DES TRAVAUX: € 8,691,961

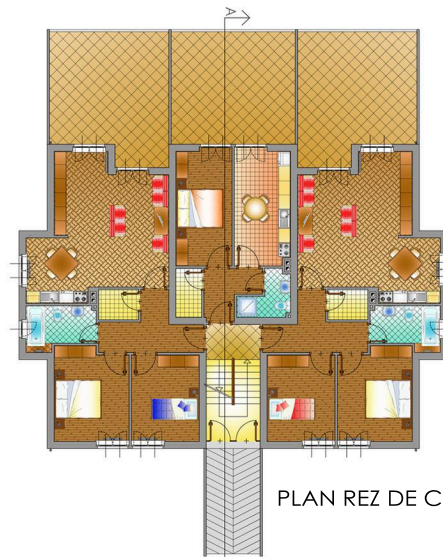
SERVICES OFFERTS: PROJECT MANAGEMENT DU SERVICES DE CONCEPTION POUR PROJET PRÉLIMINAIRE



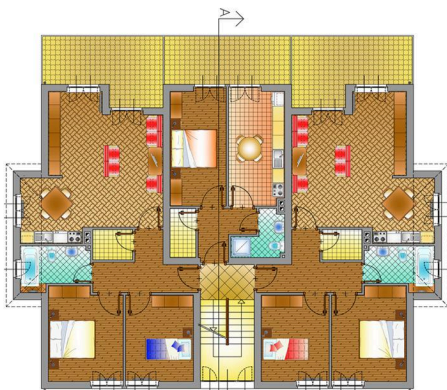
COUPE A-A



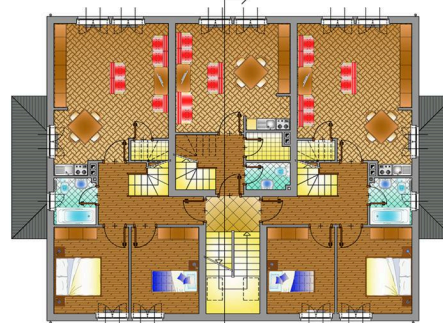
PLAN DU 1^{ER} ÉTAGE SOUS-SOL



PLAN REZ DE CHAUSSEE



PLAN DU 1^{ER} ÉTAGE



PLAN DU 2^{EME} ÉTAGE



FAÇADE PRINCIPALE



FAÇADE ARRIÈRE