

COMMITTENTE: GEOBAU GmbH

ANNO: 1997

LUOGO: WEISSBACH, KREIS ZWICKAU (GERMANIA)

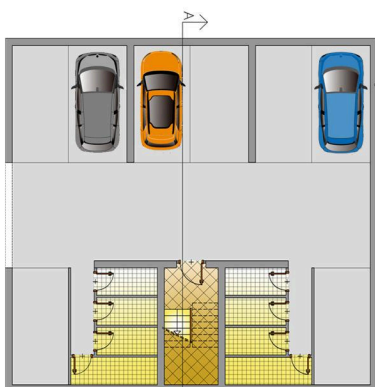
DATI TECNICI: 12.820 m<sup>2</sup>

IMPORTO LAVORI: € 8.691.961

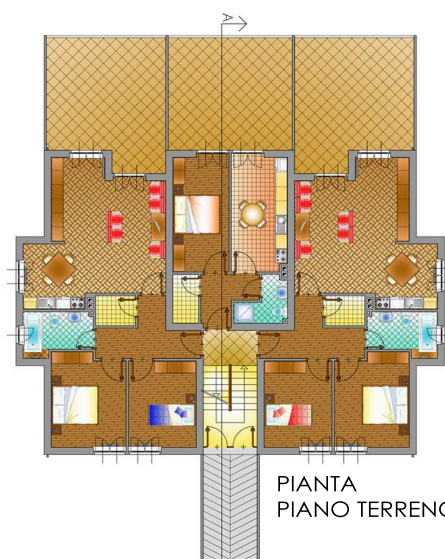
SERVIZI PRESTATI: PROJECT MANAGEMENT DEI SERVIZI DI PROGETTAZIONE PRELIMINARE



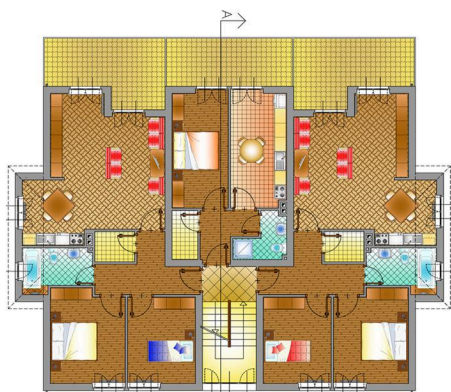
SEZIONE A-A



PIANTA PIANO INTERRATO



PIANTA PIANO TERRENO



PIANTA PIANO PRIMO



PIANTA PIANO SECONDO



PROSPETTO FRONTALE



PROSPETTO RETROSTANTE

