

COMMETTANT: GEOBAU GmbH

ANNÉE: 1997

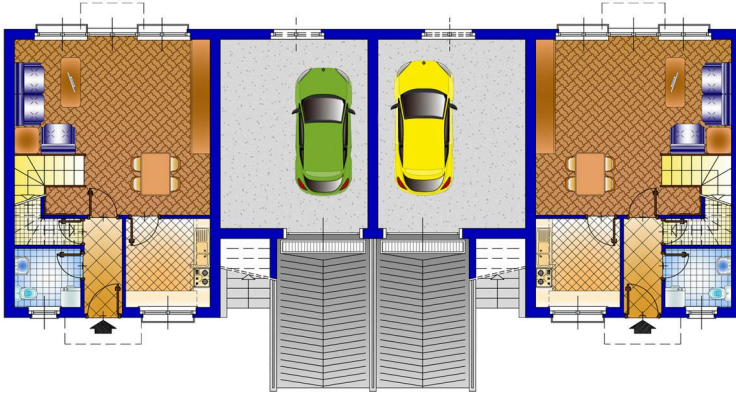
LIEU: SIEBENLEHN (ALLEMAGNE)

DESCRIPTION: 84,000 m²

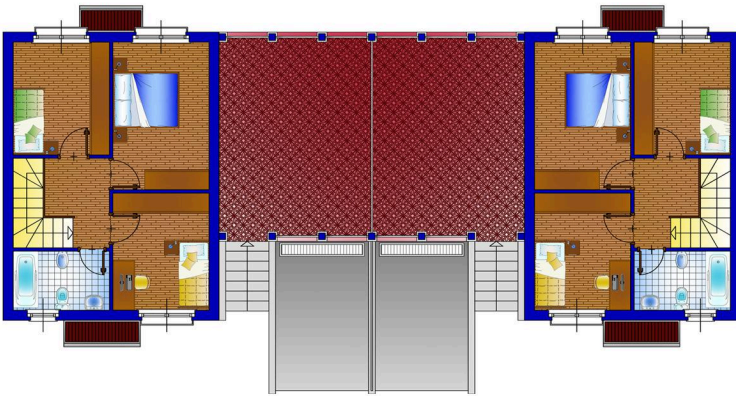
MONTANT DES TRAVAUX: € 57,980,500

SERVICES OFFERTS: PROJECT MANAGEMENT DU SERVICES DE CONCEPTION POUR ÉTUDE DE FAISABILITÉ

TYPOLOGIE DE BÂTIMENT DE 85 m²



PLAN DE SOUS-SOL/REZ DE CHAUSÉE



PLAN DU 1^{ER} ÉTAGE



FAÇADE PRINCIPALE



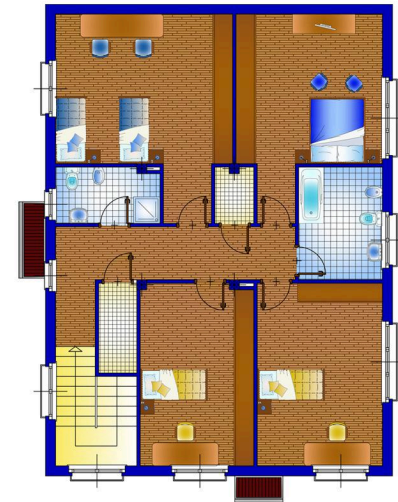
FAÇADE ARRIÈRE



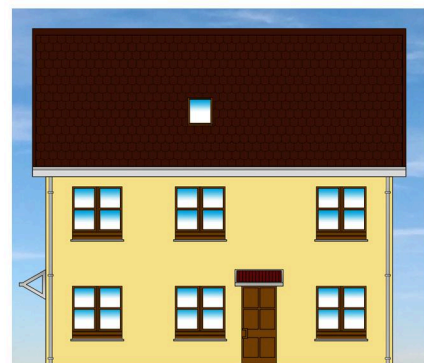
TYPOLOGIE DE BÂTIMENT DE 238 m²



PLAN REZ DE CHAUSÉE



PLAN DU 1^{ER} ÉTAGE



FAÇADE PRINCIPALE