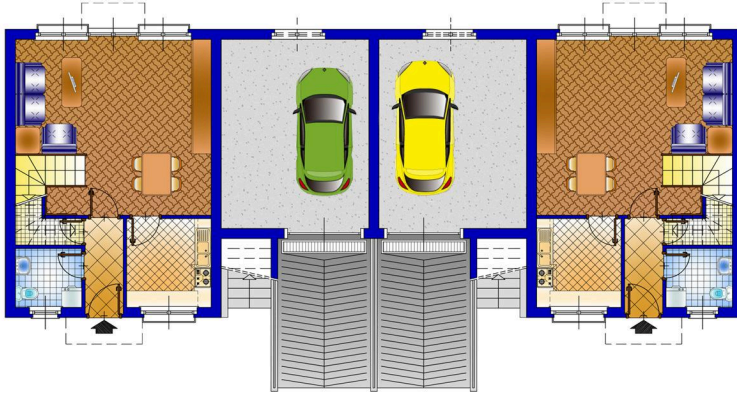
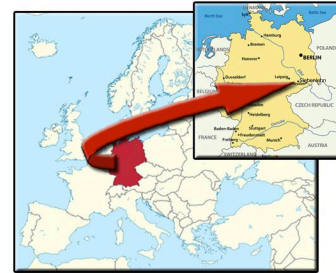


COMMITTENTE: GEOBAU GmbH  
 ANNO: 1997  
 LUOGO: SIEBENLEHN (GERMANIA)  
 DATI TECNICI: 84.000 m<sup>2</sup>  
 IMPORTO LAVORI: € 57.980.500  
 SERVIZI PRESTATI: PROJECT MANAGEMENT DEI SERVIZI DI PROGETTAZIONE PER STUDIO DI FATTIBILITÀ

MODULO DA 85 m<sup>2</sup>



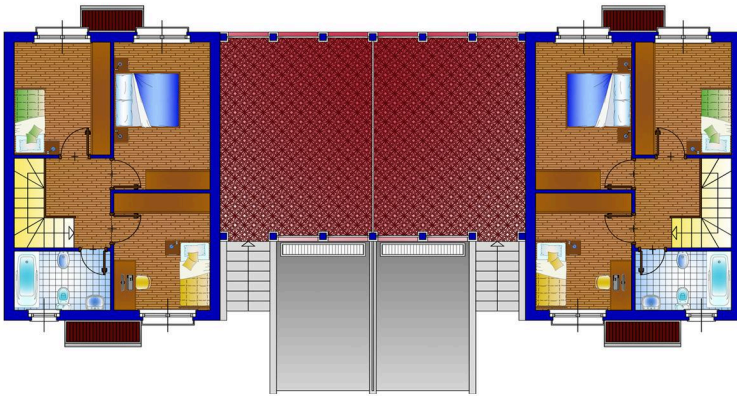
PIANTA PIANO SEMINTERRATO/TERRENO



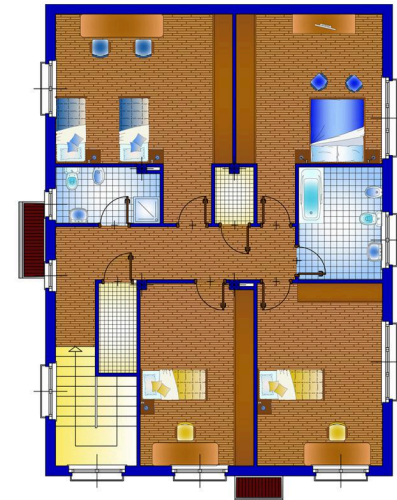
MODULO DA 238 m<sup>2</sup>



PIANTA PIANO TERRENO



PIANTA PIANO PRIMO



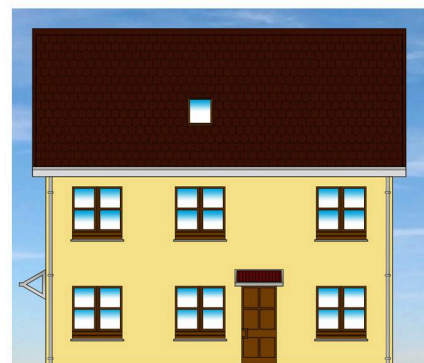
PIANTA PIANO PRIMO



PROSPETTO FRONTALE



PROSPETTO RETROSTANTE



PROSPETTO FRONTALE