

COMMITTENTE: BIELAWSKY - NEUFCHATEL

ANNO: 1997

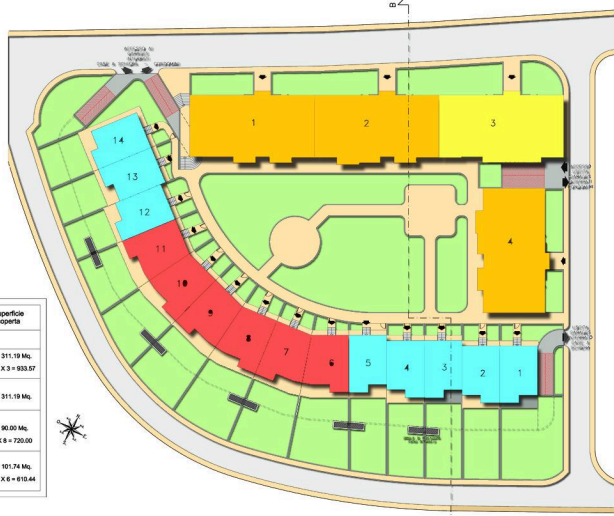
LUOGO: QUEIS, KREIS HALLE (GERMANIA)

DATI TECNICI: 7.640 m²

IMPORTO LAVORI: € 4.345.981

SERVIZI PRESTATI: PROJECT MANAGEMENT DEI SERVIZI DI PROGETTAZIONE PRELIMINARE

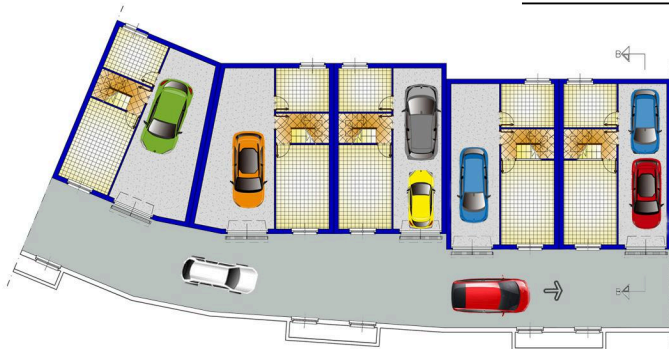
LEGGENDA SUPERFICI	
	CONDOMINI 1-2-4
	CONDOMINIO 3
	CASE UNIFAMILIARI 1-2-3-4-5-12-13-14
	CASE UNIFAMILIARI 6-7-8-9-10-11
	SUPERFICIE STRADE INTERNE
	SUPERFICIE RAMPE ACCESSO GARAGES
	SUPERFICIE AREE PEDONABILI IN AUTOBLOCCANTI
	SUPERFICIE AREA VERDE



Fabbricato	Quantita'	Superficie abitabile	Superficie totale	Superficie sottoground	Superficie coperta
Condominio 1-2-4	3	TOT. = 528,37 Mc; 106,77 X 3 = 1581,31	TOT. = 907,05 Mc; 181,41 X 3 = 2721,15	TOT. = 112,29 Mc; 22,45 X 3 = 336,87	TOT. = 311,19 Mc; 31,12 X 3 = 933,57
Condominio 3	1	TOT. = 530,35 Mc	TOT. = 907,05 Mc	TOT. = 112,45 Mc	TOT. = 311,19 Mc
Casa unifamiliare 1-2-3-4-5-12-13-14	8	TOT. = 106,46 Mc; 106,46 X 8 = 851,68	TOT. = 210,08 Mc; 210,08 X 8 = 1680,64	TOT. = 222,99 Mc; 222,99 X 8 = 1783,92	TOT. = 90,00 Mc; 90,00 X 8 = 720,00
Casa unifamiliare 6-7-8-9-10-11	6	TOT. = 121,45 Mc; 121,45 X 6 = 728,76	TOT. = 238,82 Mc; 238,82 X 6 = 1432,92	TOT. = 251,23 Mc; 251,23 X 6 = 1507,38	TOT. = 101,74 Mc; 101,74 X 6 = 610,44

PLANIMETRIA GENERALE

VILLE A SCHIERA



PIANTA PIANO INTERRATO



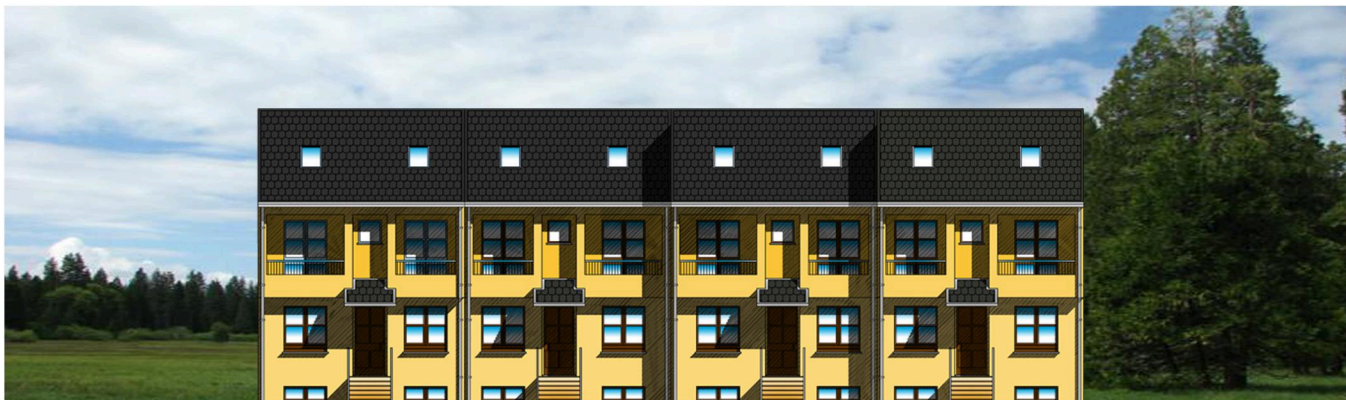
PIANTA PIANO TERRENO



PIANTA PIANO PRIMO



SEZIONE TRASVERSALE



PROSPETTO INTERNO

COMMITTENTE: BIELAWSKY - NEUFCHATEL

ANNO: 1997

LUOGO: QUEIS, KREIS HALLE (GERMANIA)

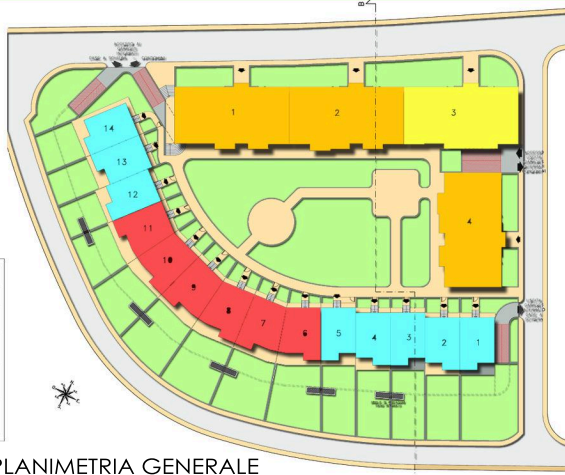
DATI TECNICI: 7.640 m²

IMPORTO LAVORI: € 4.345.981

SERVIZI PRESTATI: PROJECT MANAGEMENT DEI SERVIZI DI PROGETTAZIONE PRELIMINARE

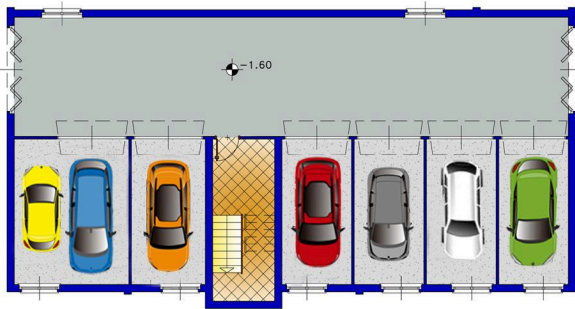
LEGENDA SUPERFICI	
	CONDOMINI 1-2-4
	CONDOMINIO 3
	CASE UNIFAMILIARI 1-2-3-4-5-12-13-14
	CASE UNIFAMILIARI 6-7-8-9-10-11
	SUPERFICIE STRADE INTERNE
	SUPERFICIE RAMPE ACCESSO GARAGES
	SUPERFICIE AREE PEDONABILI IN AUTOBLOCCANTI
	SUPERFICIE AREA VERDE

Fabbricato	Quantità	Superficie abitabile	Superficie totale	Superficie sottopiede	Superficie scoperta
Condominio 1-2-4	3	TOT. = 528,77 Mq. 158,27 X 3 = 474,81	TOT. = 907,05 Mq. 302,35 X 3 = 907,05	TOT. = 1112,29 Mq. 370,76 X 3 = 1112,29	TOT. = 311,19 Mq. 103,73 X 3 = 311,19
Condominio 3	1	TOT. = 530,35 Mq.	TOT. = 907,05 Mq.	TOT. = 1124,09 Mq.	TOT. = 311,19 Mq.
Casa unifamiliare 1-2-3-4-5-12-13-14	8	TOT. = 106,45 Mq. 13,31 X 8 = 106,48	TOT. = 210,28 Mq. 26,29 X 8 = 210,32	TOT. = 222,90 Mq. 27,86 X 8 = 222,88	TOT. = 80,00 Mq. 10,00 X 8 = 80,00
Casa unifamiliare 6-7-8-9-10-11	6	TOT. = 121,40 Mq. 20,23 X 6 = 121,38	TOT. = 238,02 Mq. 39,67 X 6 = 238,02	TOT. = 253,23 Mq. 42,21 X 6 = 253,26	TOT. = 103,14 Mq. 17,19 X 6 = 103,14



PLANIMETRIA GENERALE

CONDOMINIO



PIANTA PIANO INTERRATO



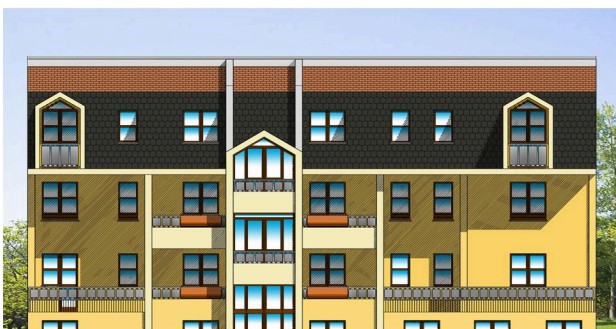
PIANTA PIANO TERRENO



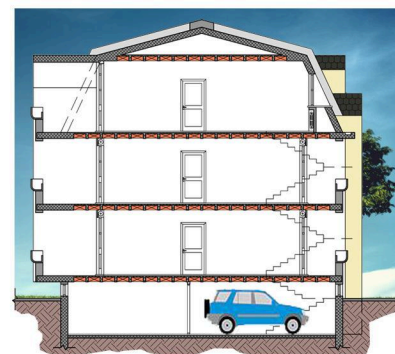
PIANTA PIANO PRIMO



PIANTA PIANO SOTTOTETTO



PROSPETTO INTERNO



SEZIONE TRASVERSALE