

COMMETTANT: KLINGE PROPERTY

ANNÉE: 1996

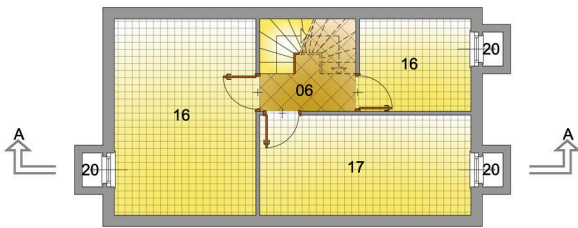
LIEU: BRAUNSCHWEIG (ALLEMAGNE)

DESCRIPTION: 2,800 m<sup>2</sup>

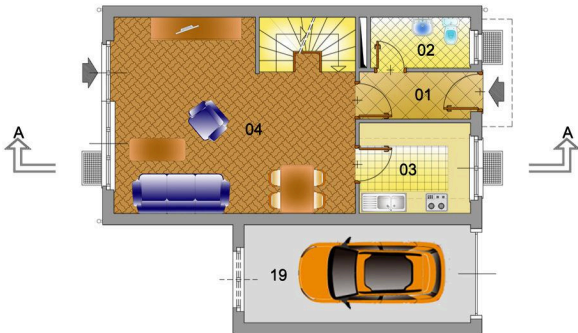
MONTANT DES TRAVAUX: € 2,229,232

SERVICES OFFERTS: PROJECT MANAGEMENT DU SERVICES DE CONCEPTION POUR ÉTUDE DE FAISABILITÉ

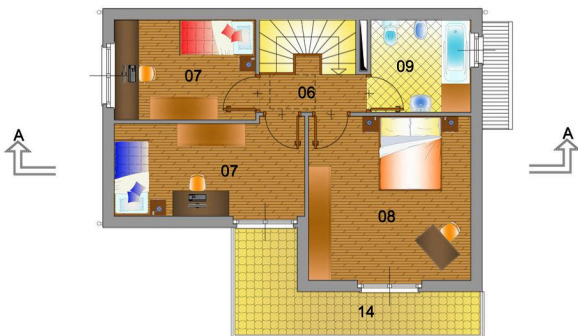
	HABITABLE	NON HABITABLE	OPTIONNEL	TOTAL LOGEMENT
06 - COULOIR	6.25 m <sup>2</sup>	16 - CAGIBI 19.50 m <sup>2</sup>		
01 - ENTREE	2.40 m <sup>2</sup>	16 - CAGIBI 7.23 m <sup>2</sup>		
02 - SALLE DE BAIN	1.96 m <sup>2</sup>	17 - GARDE-MANGER 14.84 m <sup>2</sup>		
03 - CUISINE	7.08 m <sup>2</sup>	20 - SOUPIRAL 1.50 m <sup>2</sup>		
04 - SALLE DE SEJOUR	33.13 m <sup>2</sup>		19 - GARAGE 15.60 m <sup>2</sup>	
06 - COULOIR	6.55 m <sup>2</sup>			
07 - CHAMBRE DES ENFANTS	12.61 m <sup>2</sup>			
07 - CHAMBRE DES ENFANTS	9.94 m <sup>2</sup>			
08 - CHAMBRE DOUBLE	18.70 m <sup>2</sup>			
09 - SALLE DE BAIN	6.50 m <sup>2</sup>			
			14 - TERRASSE 10.81 m <sup>2</sup>	
		GRENIER 36.25 m <sup>2</sup>		
	105.12 m <sup>2</sup>	79.32 m <sup>2</sup>	26.41 m <sup>2</sup>	SURFACE TOTALE 210.85 m <sup>2</sup>



PLAN DU 1<sup>ER</sup> ÉTAGE SOUS-SOL



PLAN REZ DE CHAUSÉE



PLAN DU 1<sup>ER</sup> ÉTAGE



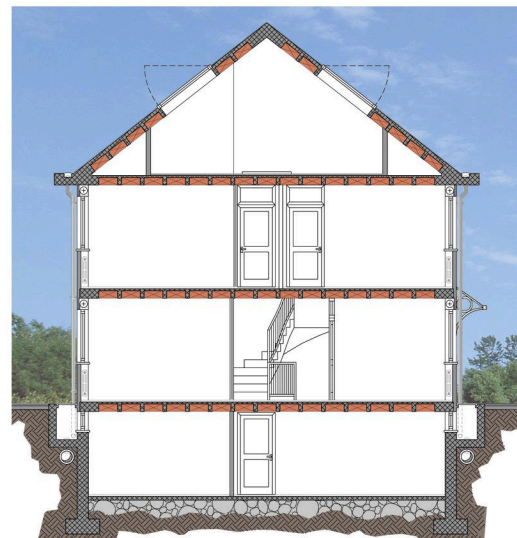
PLAN DU GRENIER



FAÇADE EST (PRINCIPALE)



FAÇADE OUEST



COUPE A-A