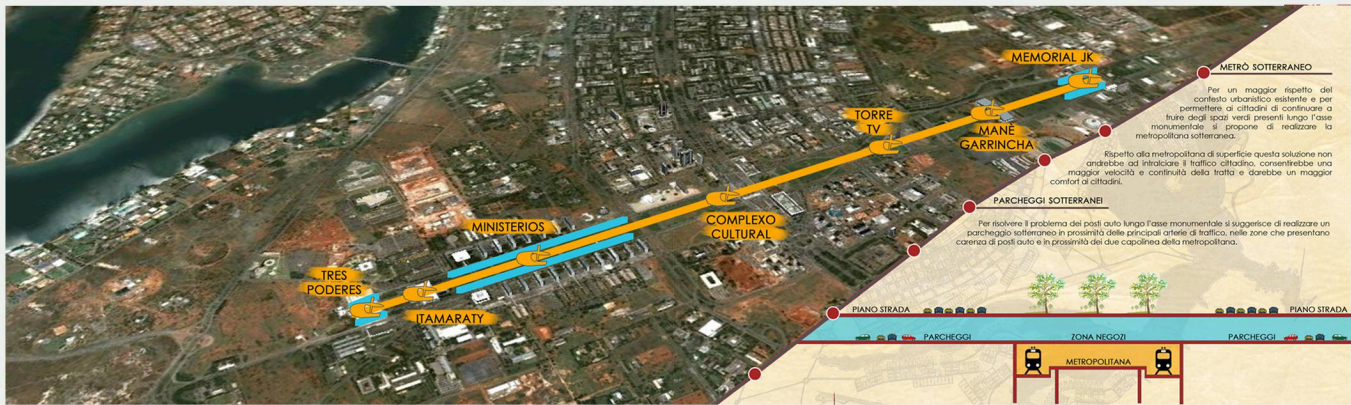
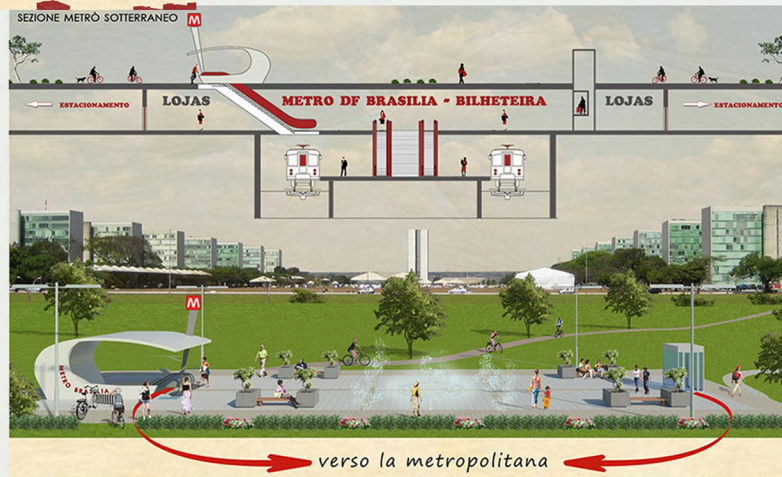
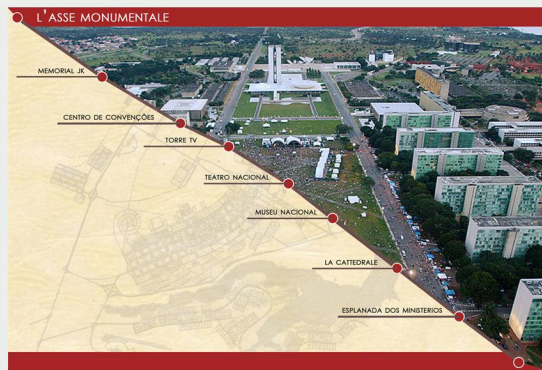
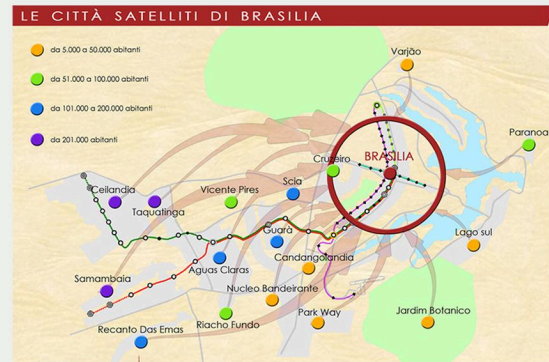


COMMITTENTE: CAMARA DE COMERCIO GOIAS/ITALIA - BRAZILIA PLANET
 ANNO DI REALIZZAZIONE: 2010
 LUOGO: BRASILIA (BRASILE)
 DATI TECNICI: LINEA METROPOLITANA SOTTERRANEA
 SERVIZI PRESTATI: PROJECT MANAGEMENT DEI SERVIZI DI PROGETTAZIONE PER LO STUDIO DI FATTIBILITA'



METRO SOTTERRANEO
 Per un maggior rispetto del contesto urbanistico esistente e per permettere ai cittadini di continuare a fruire degli spazi verdi presenti lungo l'asse monumentale si propone di realizzare la metropolitana sotterranea.
 Rispetto alla metropolitana di superficie questa soluzione non andrebbe ad intasare il traffico cittadino, consentirebbe una maggior velocità e continuità della tratta e darebbe un maggior comfort ai cittadini.
PARCHEGGI SOTTERRANEI
 Per risolvere il problema dei posti auto lungo l'asse monumentale si suggerisce di realizzare un parcheggio sotterraneo in prossimità delle principali arterie di traffico, nelle zone che presentano carenze di posti auto e in prossimità dei due capolinea della metropolitana.



URBANISTICA NUOVA LINEA METROPOLITANA SOTTERRANEA