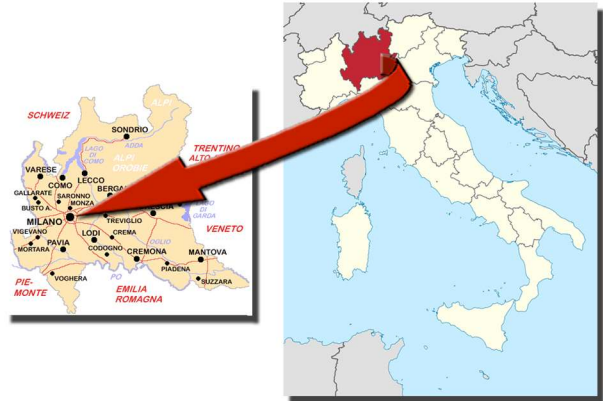
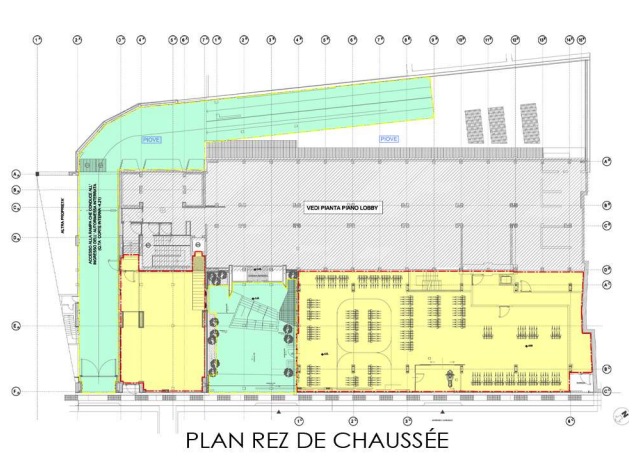


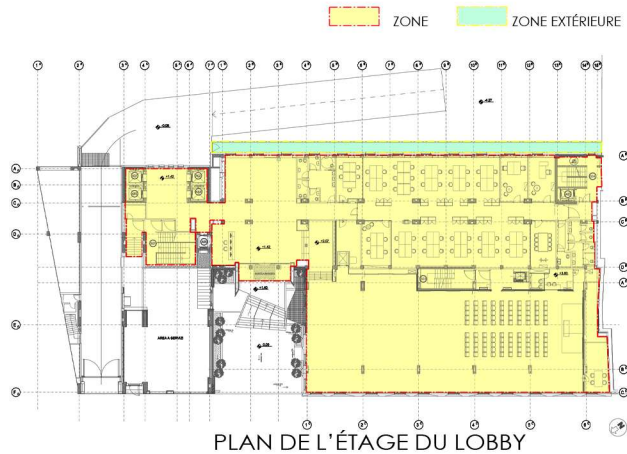
COMMETTANT: LUXOTTICA GROUP S.p.A.  
 ANNÉE DE RÉALISATION: 2015  
 LIEU: MILAN (ITALIE)  
 DESCRIPTION: 18,278 m<sup>2</sup>  
 SERVICES OFFERTS: ÉVALUATION TECHNIQUE



VUE DE SITUATION ACTUELLE    RENDU PHOTORÉALISTE (PROJET)



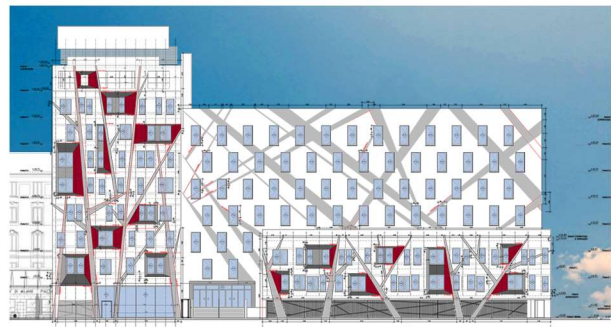
PLAN REZ DE CHAUSÉE



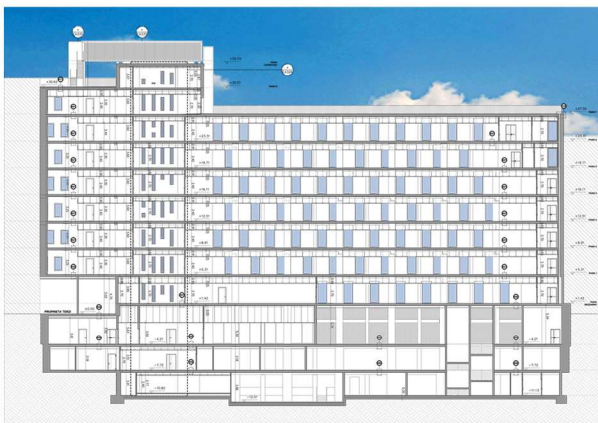
PLAN DE L'ÉTAGE DU LOBBY



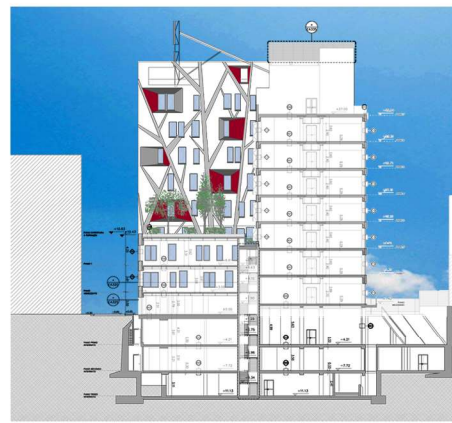
PLAN DU 1ER ÉTAGE



FAÇADE OUEST



COUPE LONGITUDINALE



COUPE TRANSVERSALE



ÉVALUATION DU RISQUE OPÉRATIONNEL DANS L'UTILISATION DES LOCAUX SITUÉS DANS  
 PIAZZA CADORNA N° 3, DETENUE PAR BENI STABILI S.P.A. ET ACTUELLEMENT LOUÉ À LUXOTTICA GROUP S.p.A.

DUE DILIGENCE