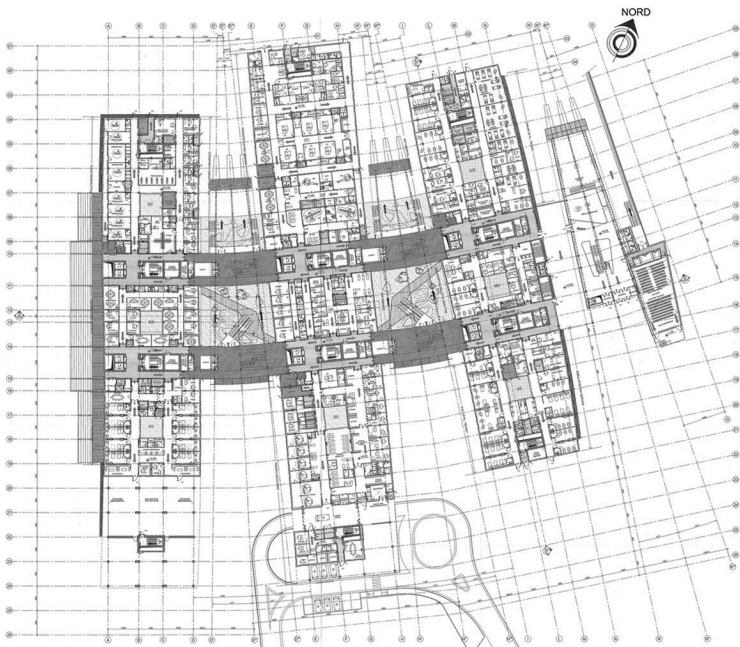
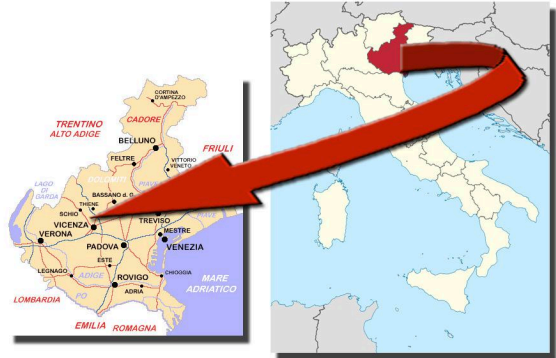


COMMETTANT: SUMMANO SANITÀ - ARCUGNANO (VICENZA) ANNÉE: 2008
 FINANCÉ PAR: UNICREDIT INFRASTRUTTURE (MILAN) - EFIBANCA (ROME)
 LIEU: THIENE (VICENZA) (ITALIE)
 DESCRIPTION: 259,270 m²
 MONTANT DES TRAVAUX: € 145,218,956
 SERVICES OFFERTS: ÉVALUATION TECHNIQUE



VUE SUR LE NOUVEL HÔPITAL



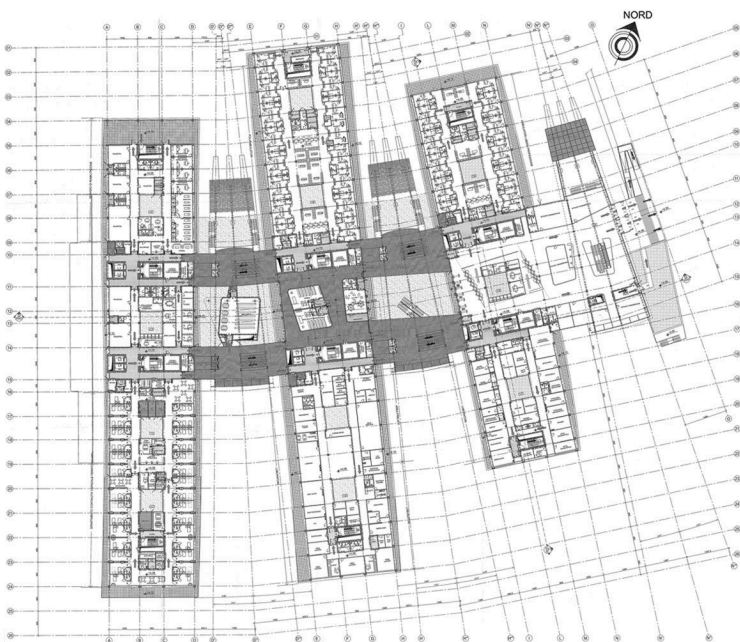
PLAN REZ DE CHAUSÉE



CADRE DE LA ZONE



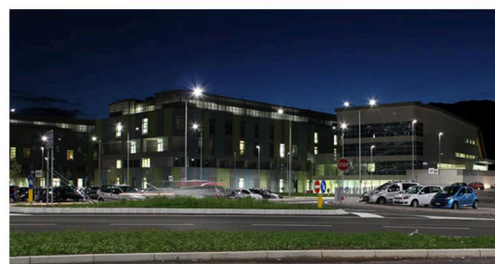
PHASES DE MISE EN ŒUVRE



PLAN DU 1^{er} ÉTAGE



RENDU PHOTORÉALISTE



VUE NOCTURNE

ÉVALUATION DE LA BANCABILITÉ - IDENTIFICATION DES TYPES DE RISQUES ET CONSÉQUENT FORMES D'ATTÉNUATION POUR LE NOUVEL HÔPITAL EN THIENE-SCHIO

DUE DILIGENCE