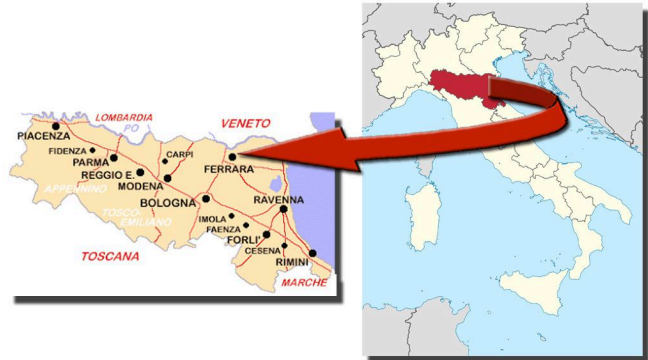


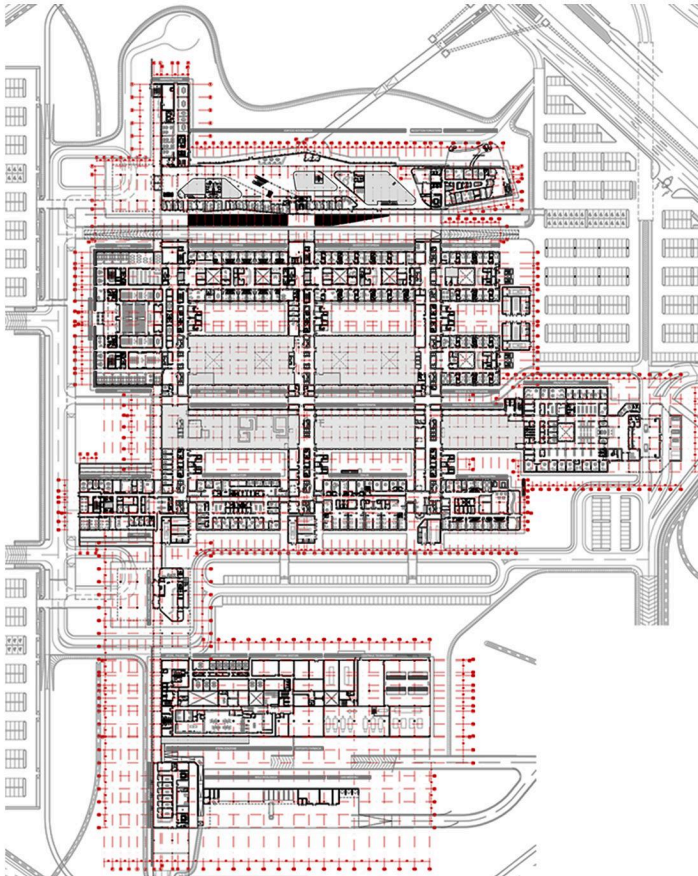
COMMETTANT: PROG.ESTE - CARPI ANNÉE DE RÉALISATION: 2006  
 FINANCÉ PAR: UNICREDIT INFRASTRUTTURE  
 LIEU: FERRARA (ITALIE)  
 DESCRIPTION: 517,265 m<sup>2</sup>  
 MONTANT DES TRAVAUX: € 166,457,006  
 SERVICES OFFERTS: ÉVALUATION TECHNIQUE



VUE DE L'HÔPITAL



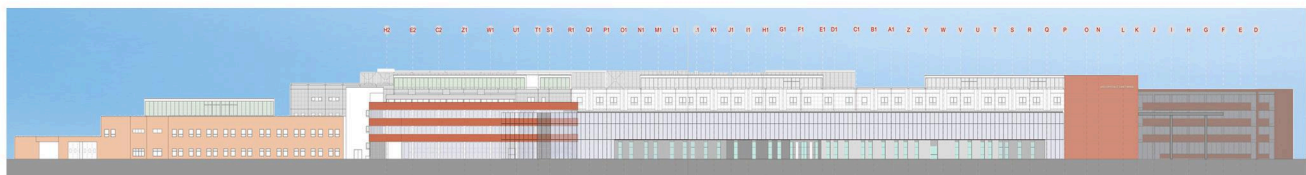
DUE DILIGENCE TECHNIQUE SUR LA CONCEPTION, ANALYSE DES RISQUES ET DES INSTRUMENTS D'ATTÉNUATION CONNEXES, POUR L'ACHÈVEMENT DU NOUVEAU SIÈGE DE L'ARCISPEDALE S. ANNA EN CONA (FERRARA)



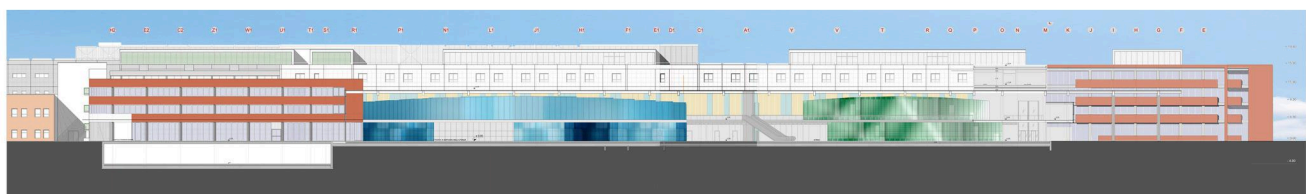
PLAN GÉNÉRAL



PHASES DE MISE EN ŒUVRE



FAÇADE NORD-OUEST



COUPE P-P