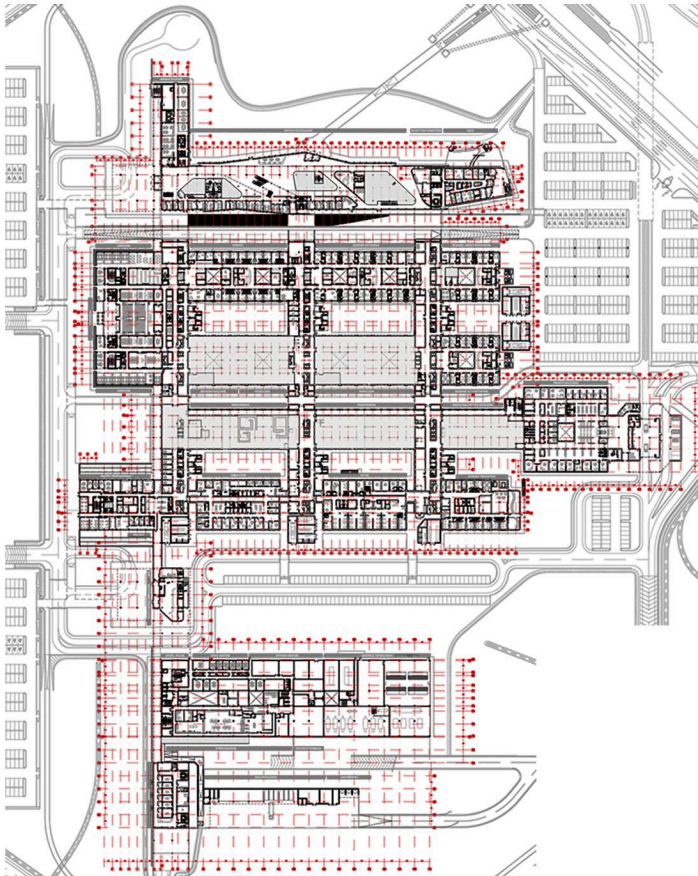
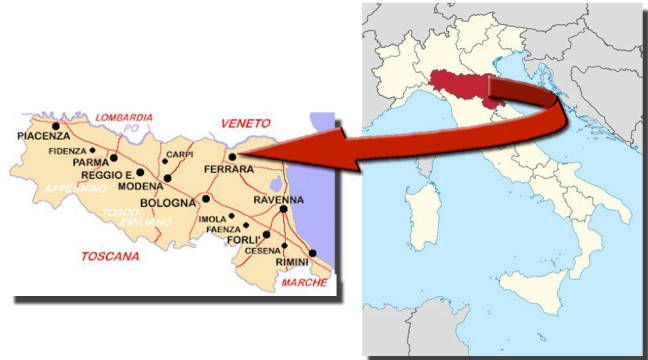


CLIENTE: PROG.ESTE - CARPI ANNO: 2006
 FINANZIATORE: UNICREDIT INFRASTRUTTURE
 LUOGO: FERRARA
 DATI TECNICI: 517.265 m²
 IMPORTO LAVORI: € 166.457.006
 SERVIZI PRESTATI: VALUTAZIONE TECNICA



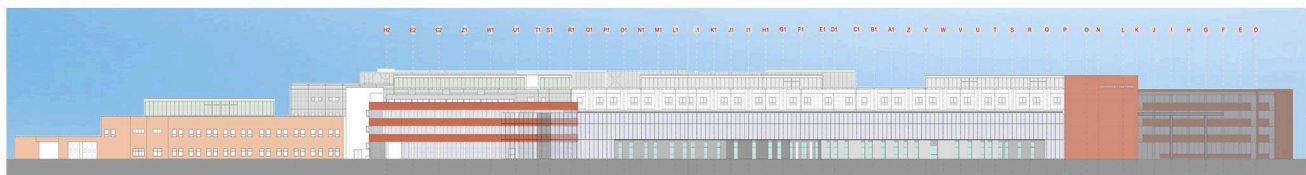
VISTA DELL'OSPEDALE



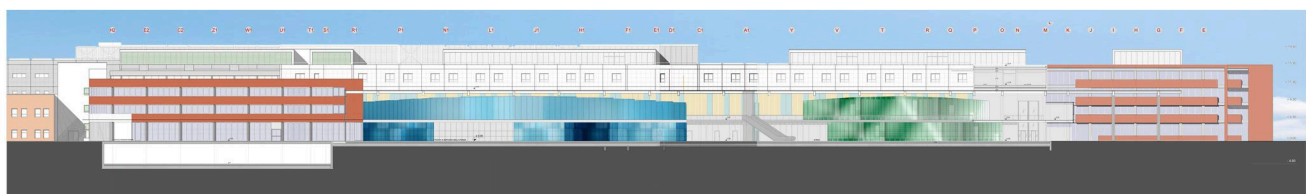
PLANIMETRIA GENERALE



FASI DI REALIZZAZIONE



PROSPETTO NORD-OVEST



SEZIONE P-P



COMPLETAMENTO NUOVA SEDE DELL'ARCISPEDALE S. ANNA IN CONA DI FERRARA:
 DUE DILIGENCE TECNICA SUL PROGETTO, ANALISI DEI RISCHI E DEI RELATIVI STRUMENTI DI MITIGAZIONE

DUE DILIGENCE