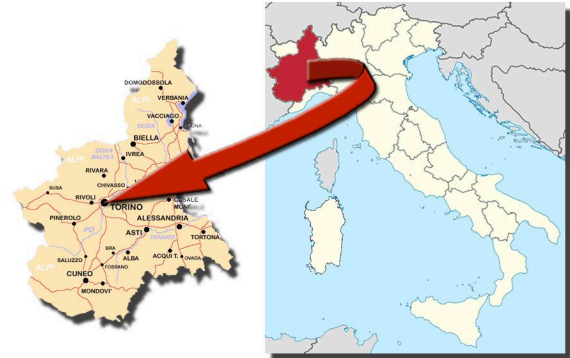


COMMETTANT: TORINO SANITÀ      ANNÉE DE RÉALISATION: 2004  
 FINANCÉ PAR: UNICREDIT INFRASTRUTTURE  
 LIEU: TURIN (ITALIE)  
 DESCRIPTION: 20,128 m<sup>2</sup>  
 MONTANT DES TRAVAUX: € 32,465,402  
 SERVICES OFFERTS: ÉVALUATION TECHNIQUE



VUE DE L'UNITÉ SPINAL AVEC LA CONNECTION À L'HÔPITAL

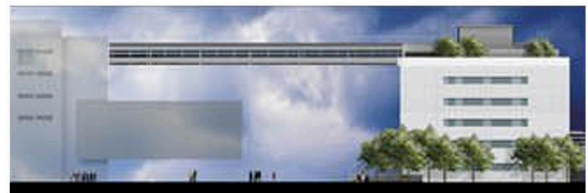
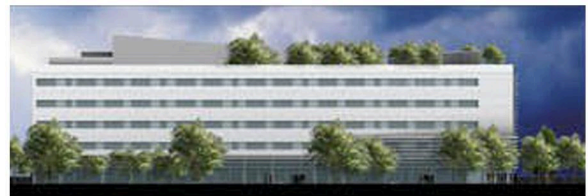


ANALYSE TECHNIQUE SUR LA CONCEPTION, TARIFS ET COÛTS, IDENTIFICATION DES RISQUES DES INSTRUMENTS D'ATTÉNUATION CONNEXES,  
 POUR LA CONSTRUCTION DE LA NOUVELLE UNITÉ SPINALE ET CONNEXES PARKINGS À L'HÔPITAL A.O. CTO-CRF MARIA ADELAIDE EN TURIN

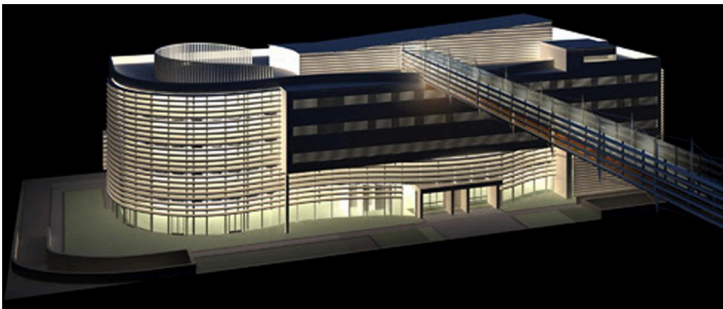
**DUE DILIGENCE**



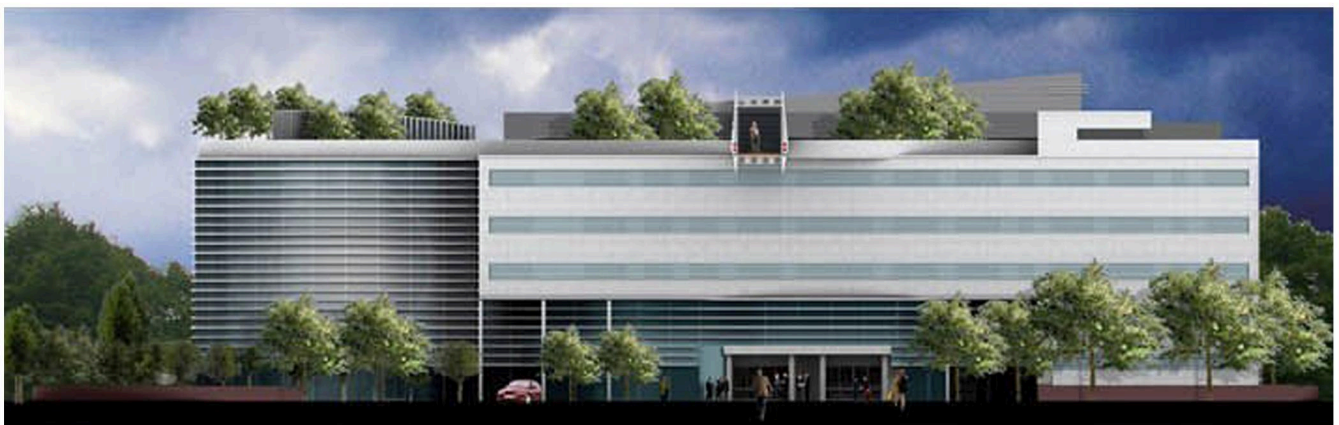
VUE DU JOUR



FAÇADES SECONDAIRES



VUE NOCTURNE



FAÇADE PRINCIPALE