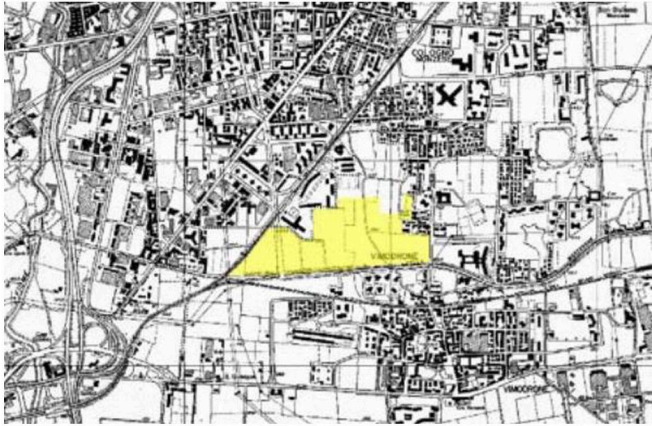
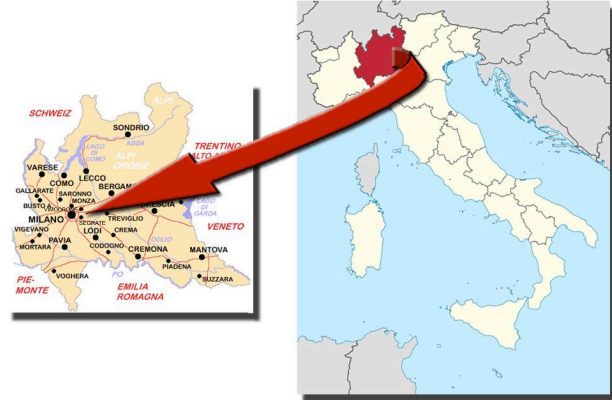


CLIENT: TORNO – KUMAGAI PROPERTY
 PERIOD: 2001
 FUNDED BY: BARCLAYS CAPITAL - WESTLB
 LOCATION: VIMODRONE (MILAN), SEGRATE (MILAN) (ITALY)
 DESCRIPTION: 311,460 m²
 SERVICES PROVIDED: TECHNICAL EVALUATION



VIMODRONE - CADASTRAL PLAN WITH INDICATION OF THE NORTH-WEST SECTION

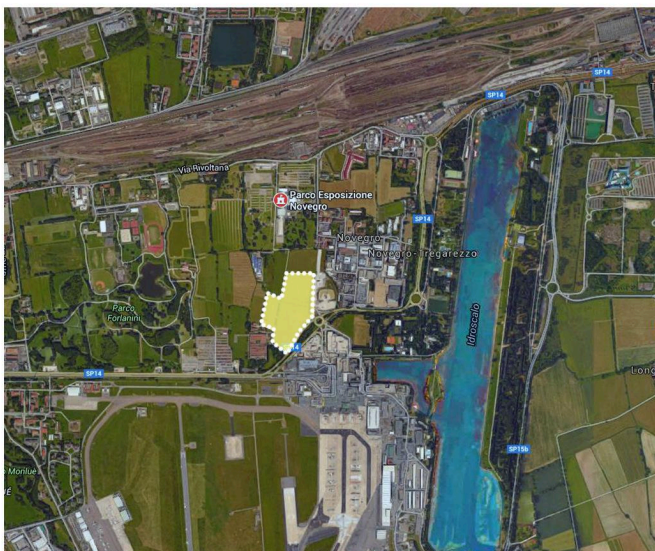


TERRENO SITO IN VIMODRONE, COMPARTO NORD-OVEST:

Volume residenziale e compatibile edificabile	m ³	200.000
Volume terziario e compatibile edificabile	m ³	120.000
Aree a standard minime:		
- aree a standard residenziali		
- 2.200 ab. x 26,5 m ² /ab.	m ²	58.300
- 2.200 ab. x 17,5 m ² /ab.	m ²	38.500
- aree a standard terziarie :		
- 36.360 m ² x 100 m ² /100 m ² di S.L.P.	m ²	36.360
-totale aree a standard	m ²	133.160
Aree per la viabilità	m ²	16.624
Aree a spazi verdi e pedonali attrezzati		
- residenziali (pari a 10,21 m ² /ab.)	m ²	22.469
- terziari	m ²	5.504
Totale	m ²	27.973
Aree destinate all'edificazione		
- residenziali	m ²	44.252
- terziari	m ²	8.154
Totale	m ²	52.406



VIMODRONE - INDICATION OF THE NORTH-WEST SECTION



SEGRATE - IDENTIFICATION OF THE LAND-LOT SUBJECT OF THE DUE DILIGENCE

TERRENO SITO IN SEGRATE, COMPARTO OGGETTO DI PIANO ESECUTIVO (P.E. 26):

Superficie della proprietà	m ²	186.903
Superficie a destinazione terziaria	m ²	107.882
Superficie edificabile sul comparto	m ²	45.000
Superficie già edificata sull' "Area Nardi"	m ²	12.800
Superficie edificabile rimanente (con destinazione d'uso commerciale, ricettiva alberghiera e residenziale di servizio)	m ²	32.200
Vincolo di rispetto delle distanze aeroportuali	m ²	16.000
Totale superficie edificabile	m ²	16.200

Proposta di edificazione:

- edificio a destinazione commerciale per la grande e media distribuzione sul fronte di Viale Forlanini e su Via Novegro	m ²	6.000
- edificio a destinazione ricettiva alberghiera posto su Via Novegro	m ²	10.000
Totale superficie edificata	m ²	16.000