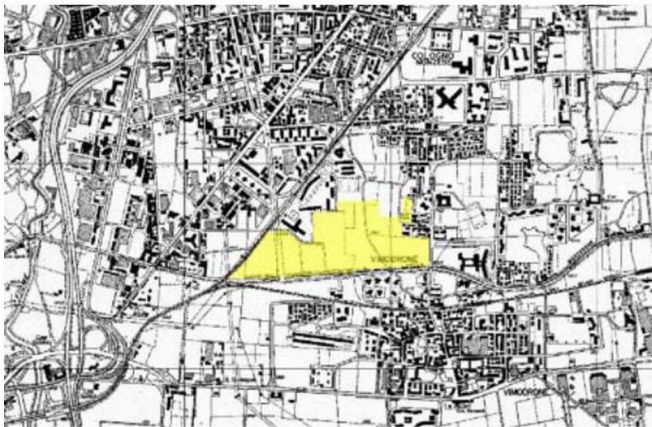
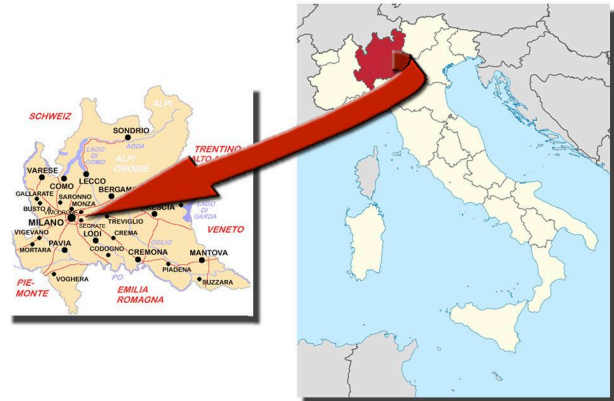


COMMETTANT: PROPRIETÀ TORNO – KUMAGAI  
 ANNÉE DE RÉALISATION: 2001  
 FINANÇÉ PAR: BARCLAYS CAPITAL - WESTLB  
 LIEU: VIMODRONE (MILAN), SEGRATE (MILAN) (ITALIE)  
 DESCRIPTION: 311,460 m<sup>2</sup>  
 SERVICES OFFERTS: PROJECT MANAGER ET CHEF D'ÉQUIPE DU GROUPE DE VALIDATION TECHNIQUE



VIMODRONE - PLAN CATASTALE AVEC L'INDIVIDUATION DE LA ZONE NORD-OUEST

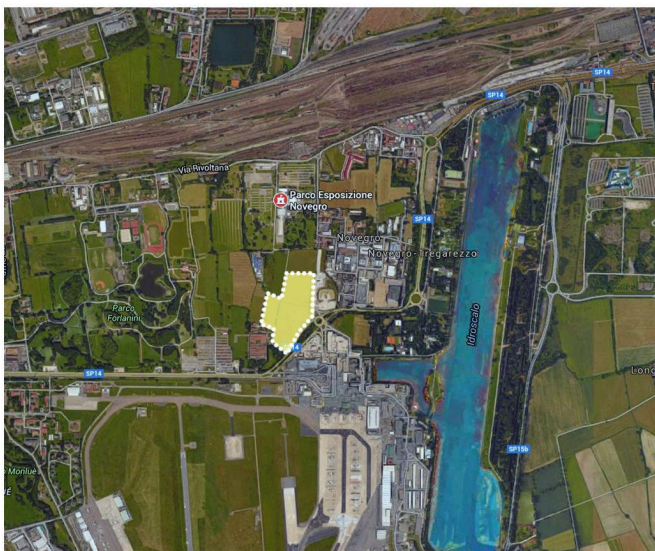


**TERRENO SITO IN VIMODRONE, COMPARTO NORD-OVEST:**

Volume residenziale e compatibile edificabile	m <sup>3</sup>	<b>200.000</b>
Volume terziario e compatibile edificabile	m <sup>3</sup>	<b>120.000</b>
Aree a standard minime:		
- aree a standard residenziali		
- 2.200 ab. x 26,5 m <sup>2</sup> /ab.	m <sup>2</sup>	58.300
- 2.200 ab. x 17,5 m <sup>2</sup> /ab.	m <sup>2</sup>	38.500
- aree a standard terziarie :		
- 36.360 m <sup>2</sup> x 100 m <sup>2</sup> /100 m <sup>2</sup> di S.L.P.	m <sup>2</sup>	36.360
-totale aree a standard	m <sup>2</sup>	<b>133.160</b>
Aree per la viabilità	m <sup>2</sup>	16.624
Aree a spazi verdi e pedonali attrezzati		
- residenziali (pari a 10,21 m <sup>2</sup> /ab.)	m <sup>2</sup>	22.469
- terziari	m <sup>2</sup>	5.504
Totale	m <sup>2</sup>	<b>27.973</b>
Aree destinate all'edificazione		
- residenziali	m <sup>2</sup>	44.252
- terziari	m <sup>2</sup>	8.154
Totale	m <sup>2</sup>	<b>52.406</b>



VIMODRONE - INDIVIDUATION DE LA ZONE NORD-OUEST



SEGRATE - IDENTIFICATION DU TERRAIN OBJET DE DUE DILIGENCE

**TERRENO SITO IN SEGRATE, COMPARTO OGGETTO DI PIANO ESECUTIVO (P.E. 26):**

Superficie della proprietà	m <sup>2</sup>	186.903
Superficie a destinazione terziaria	m <sup>2</sup>	107.882
Superficie edificabile sul comparto	m <sup>2</sup>	45.000
Superficie già edificata sull' "Area Nardi"	m <sup>2</sup>	12.800
Superficie edificabile rimanente (con destinazione d'uso commerciale, ricettiva alberghiera e residenziale di servizio)	m <sup>2</sup>	<b>32.200</b>
Vincolo di rispetto delle distanze aeroportuali	m <sup>2</sup>	16.000
Totale superficie edificabile	m <sup>2</sup>	<b>16.200</b>

**Proposta di edificazione:**

- edificio a destinazione commerciale per la grande e media distribuzione sul fronte di Viale Forlanini e su Via Novegro	m <sup>2</sup>	6.000
- edificio a destinazione ricettiva alberghiera posto su Via Novegro	m <sup>2</sup>	10.000
Totale superficie edificata	m <sup>2</sup>	<b>16.000</b>