

COMMETTANT: DOMOPAN FZE

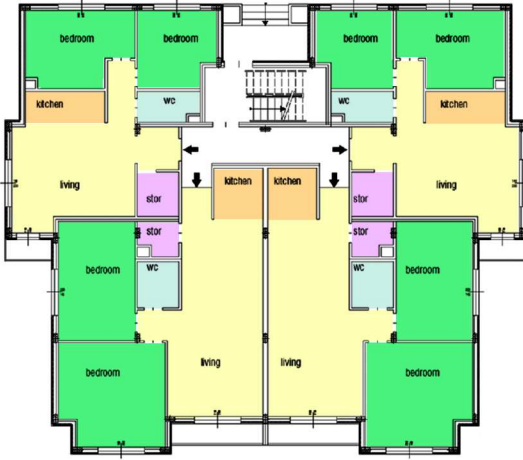
ANNÉE: 2012 - 2013

LIEU: SAINT PAUL (BRÉSIL)

DESCRIPTION: 1,518 m²

MONTANT DES TRAVAUX: € 1,650,000

SERVICES OFFERTS: PROJECT MANAGEMENT, PROJET ARCHITECTURALE PRÉLIMINAIRE



PLAN TYPE



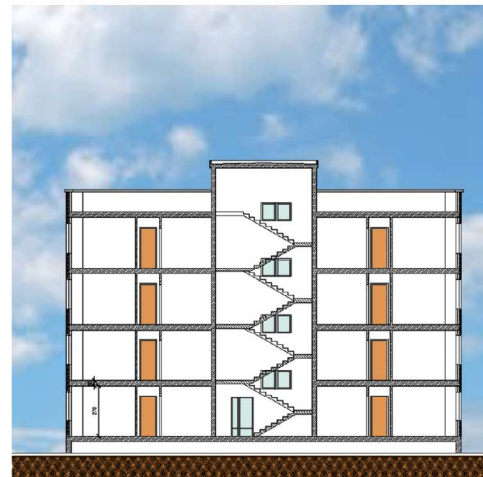
FAÇADE LATÉRALE



FAÇADE PRINCIPALE



FAÇADE ARRIÈRE



COUPE A-A

