

COMMITTENTE: DOMOPAN FZE

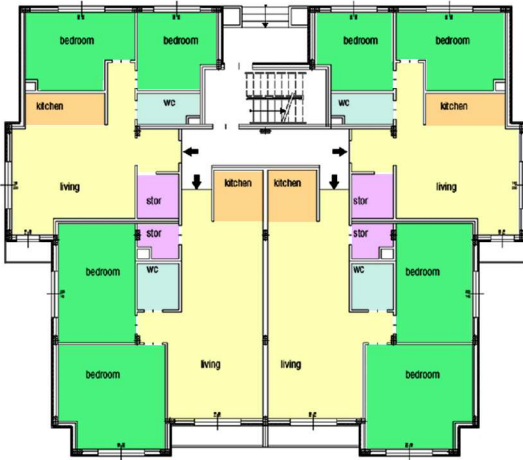
ANNO: 2012 - 2013

LUOGO: SAN PAOLO (BRASILE)

DATI TECNICI: 1.518 m²

IMPORTO LAVORI: € 1.650.000

SERVIZI PRESTATI: PROJECT MANAGEMENT, PROGETTAZIONE PRELIMINARE ARCHITETTONICA



PIANTA PIANO TIPO



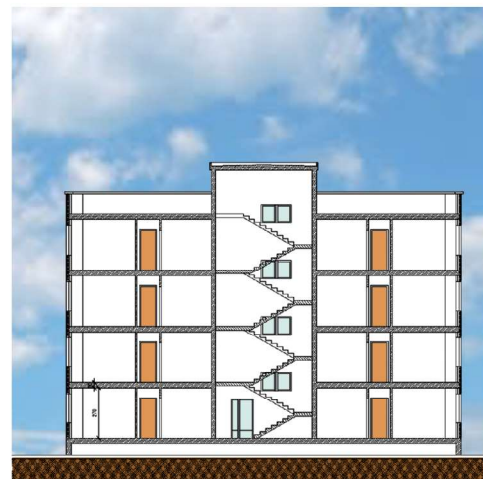
PROSPETTO LATERALE 1



PROSPETTO FRONTALE



PROSPETTO RETROSTANTE



SEZIONE A-A

