

COMMETTANT: DOMOPAN FZE

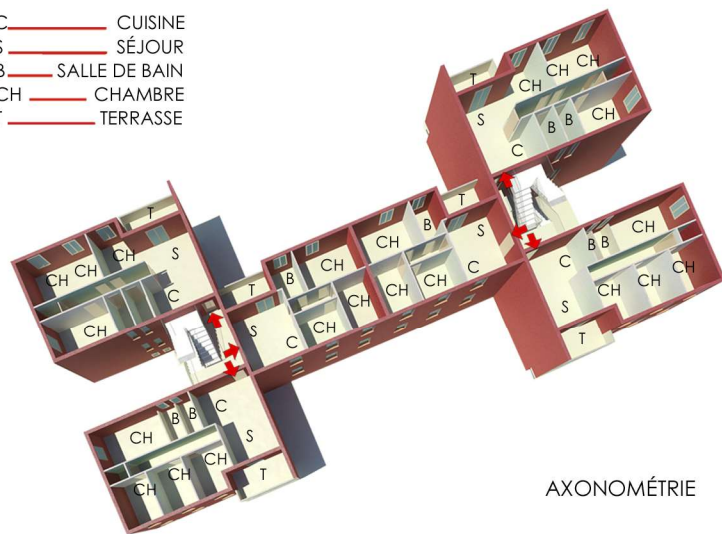
ANNÉE: 2013

LIEU: DAKAR (SENEGAL)

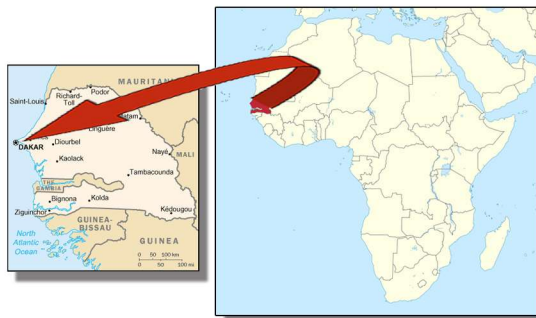
DESCRIPTION: 1,150,000 m<sup>2</sup> - 10,000 LOGEMENTS SOCIAUX DANS DES BÂTIMENTS À PLUSIEURS ÉTAGES

SERVICES OFFERTS: PROJECT MANAGEMENT, PROJÉT ARCHITECTURALE PRÉLIMINAIRE

C ——— CUISINE  
 S ——— SÉJOUR  
 B ——— SALLE DE BAIN  
 CH ——— CHAMBRE  
 T ——— TERRASSE



AXONOMÉTRIE



PLANIMÉTRIE DU BÂTIMENT "H",  
 COMPOSÉ DE DEUX MODULES DE BASE  
 LOGEMENTS PRÉVUS DANS LE MODULE  
 DE BASE DU BÂTIMENT "H":

**Logement de 65 m<sup>2</sup>:**

n° 1 chambre double (12 m<sup>2</sup>),  
 n° 2 chambre simple (8 m<sup>2</sup>),  
 séjour, cuisine, n° 1 salle de bain.

**Logement de 85 m<sup>2</sup>:**

n° 1 chambre double (12 m<sup>2</sup>),  
 n° 3 single bedroom (8 m<sup>2</sup>),  
 séjour, cuisine, n° 2 salles de bain.



PLAN TYPE

LOGEMENT de 65 m <sup>2</sup>	
Surface Praticable	55,6 m <sup>2</sup>
Surface brute	65,2 m <sup>2</sup>
Terrasses/balcons	7,2 m <sup>2</sup>
LOGEMENT de 85 m <sup>2</sup>	
Surface Praticable	73,8 m <sup>2</sup>
Surface brute	86,7 m <sup>2</sup>
Terrasses/balcons	8,4 m <sup>2</sup>
BÂTIMENT "H"	
Palliers et escaliers (salles communes)	
Sous-sol	50,8 m <sup>2</sup>
Mezzanine	23,9 m <sup>2</sup>
Premier étage	20,6 m <sup>2</sup>
Deuxième étage	20,6 m <sup>2</sup>
Troisième étage	10,9 m <sup>2</sup>
Sous-sol (salles communes)	24,42 m <sup>2</sup>
<b>TOTAL</b>	<b>124,8 m<sup>2</sup></b>
SURFACE BRUTE y compris terrasses, palliers et escaliers	
Sous-sol	207,9 m <sup>2</sup>
Mezzanine	290,5 m <sup>2</sup>
Premier étage	287,2 m <sup>2</sup>
Deuxième étage	287,2 m <sup>2</sup>
Troisième étage	287,2 m <sup>2</sup>
<b>TOTAL</b>	<b>1.360 m<sup>2</sup></b>



FAÇADE LATÉRALE



FAÇADE INTERNE