

CLIENTE: LUXOTTICA GROUP S.p.A.

ANNO: 2018

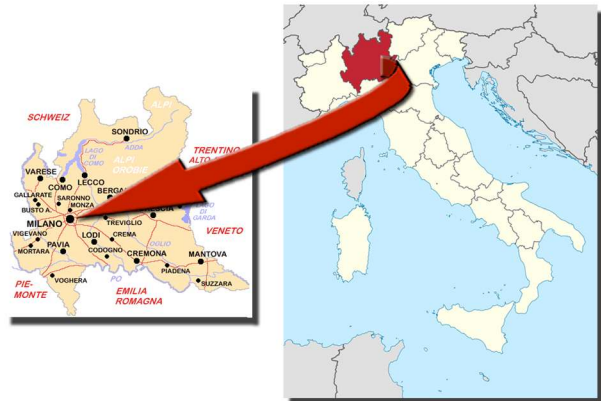
LUOGO: MILANO - LINATE (ITA)

DATI TECNICI: 3.000 m<sup>2</sup>

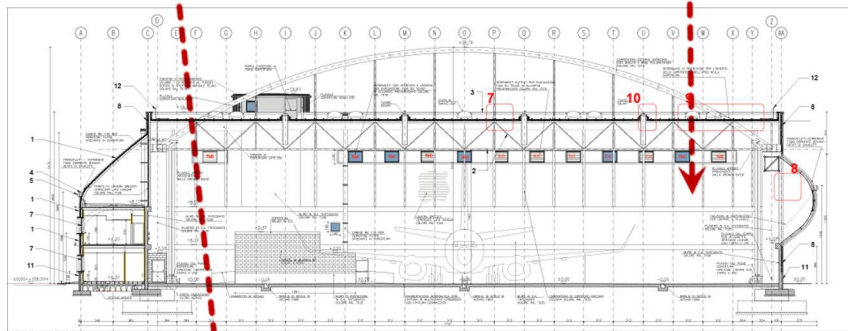
SERVIZI PRESTATI: RELAZIONE TECNICA DI DUE DILIGENCE



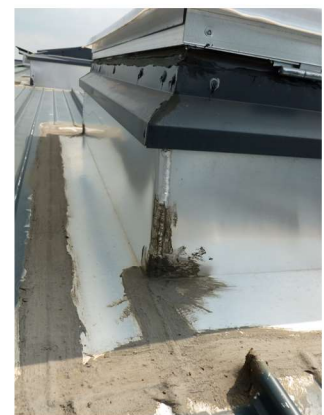
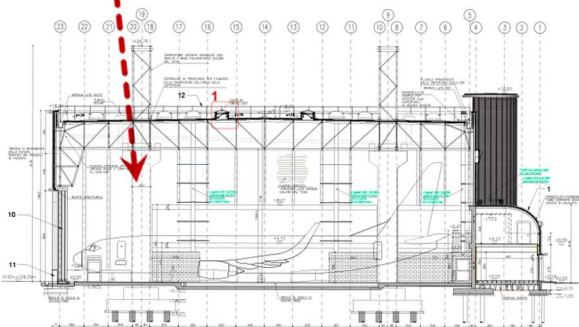
FOTOGRAFIA DI INSIEME COPERTURA



PIANTA DELLA COPERTURA  
INDIVIDUAZIONE ZONE INFILTRAZIONI  
PIANO SOTTOSTANTE



SEZIONI CON INDIVIDUAZIONE  
PARETI DILAVATE



RILIEVO  
FOTOGRAFICO  
ZONE SOGGETTE  
A RISTAGNO  
ACQUE METEORICHE



ANALISI DELLA DOCUMENTAZIONE DI PROGETTO E DELLO STATO DEI LUOGHI RELATIVAMENTE ALLA  
TENUTA DELLA COPERTURA DEL NUOVO HANGAR-AEROPORTO GENERALE DI MILANO - LINATE

**DUE DILIGENCE**