

COMMETTANT: TEKNO ENGINEERING FZC

ANNÉE: 2020

LIEU: RAS AL-KHAIMAH (ÉMIRATS ARABES UNIS)

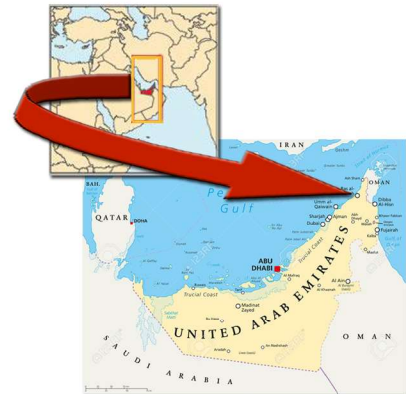
DESCRIPTION: 9,480 m<sup>2</sup> - 33,020 m<sup>3</sup> - 54 lits + 10 berceaux

MONTANT DES TRAVAUX: 15,200,000 €

SERVICES OFFERS: PROJECT MANAGEMENT, PROJET ARCHITECTURALE PRÉLIMINAIRE ET FINAL



FAÇADE PRINCIPALE



DÉPARTEMENT DE L'ACCEPTION

RADIOLOGIE DIAGNOSTIQUE

GROUPE CHIRURGICAL

HOSPITALISATION

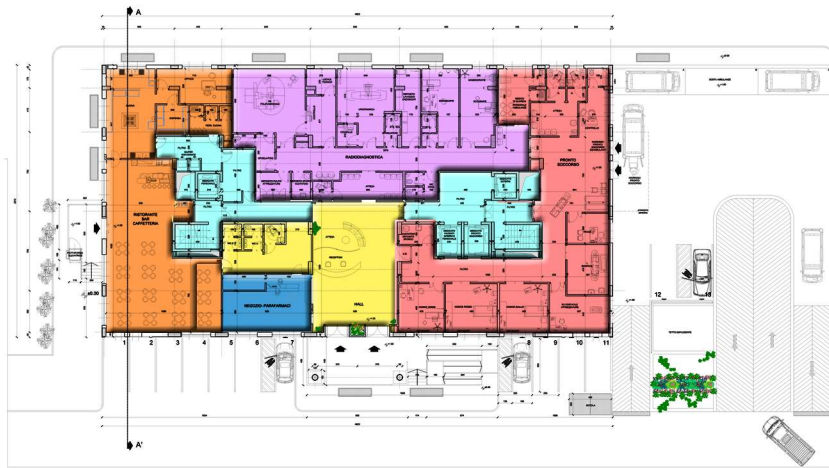
THÉRAPIE INTENSIFS

RESTAURANT

HALL

CONNEXIONS

COMMERCES



MEZZANINE



PLAN DU 3<sup>ÈME</sup> ÉTAGE



COUPE A-A



PLAN DU 5<sup>ÈME</sup> ÉTAGE



FAÇADE LATÉRALE