

- 
- ✓ NOUVEL POLI AMBULATOIRE AVEC 54 LITS ET 10 BERCEAUX
Lieu: RAS AL-KHAIMAH (ÉMIRATS ARABES UNIS) Année: 2020
 - ✓ NOUVEAU PAVILLON DE MÉDECINE ET NOUVEAU BÂTIMENT POUR LABORATOIRES, RESTRUCTURATION PAVILLON DE CHIRURGIE
Lieu: SKOPJE (MACÉDOINE) Année: 2017 - 2013
 - ✓ POLI AMBULATOIRE ET CLINIQUE PRIVÉE
Lieu: ERBIL (IRAK) Année: 2015
 - ✓ CLINIQUE PRIVÉE
Lieu: ERBIL (IRAK) Année: 2014
 - ✓ HÔPITAL DE DAKAR
Lieu: DAKAR (RÉPUBLIQUE DU SÉNÉGAL) Année: 2013
 - ✓ NOUVEL HOPITAL AVEC 250 LITS
Lieu: TOUBA (RÉPUBLIQUE DU SÉNÉGAL) Année: 2012
 - ✓ NOUVEL HOPITAL CLINIQUE MILITAIRE AVEC 261 LITS
Lieu: ASTANA (KAZAKHSTAN) Année: 2008
 - ✓ NOUVEL HOPITAL AVEC 241 LITS
Lieu: SAINT-PETERSBOURG (RUSSIE) Année: 2007
 - ✓ NOUVEL HOPITAL AVEC 315 LITS
Lieu: ACCRA (GHANA) Année: 2007
 - ✓ NOUVEAU PAVILLON MEDICO-CHIRURGICAL AVEC 326 LITS
Lieu: COLENTINA (BUCAREST) (ROUMANIE) Année: 2007
 - ✓ HÔPITAL D'ONCOLOGIE PÉDIATRIQUE
Lieu: BUCAREST (ROUMANIE) Année: 2007
 - ✓ NOUVEL HOPITAL PEDIATRIQUE AVEC 830 LITS
Lieu: KRASNODAR (RUSSIE) Année: 2007
 - ✓ NOUVEAU POLICLINIQUE UNIVERSITAIRE AVEC 391 LITS
Lieu: SAINT-PETERSBOURG (RUSSIE) Année: 2007
 - ✓ NOUVEL HÔPITAL ET CLINIQUE UNIVERSITAIRE
Lieu: TIRANA (ALBANIE) Année: 2006
 - ✓ POLI AMBULATOIRE
Lieu: TIRANA (ALBANIE) Année: 2003
 - ✓ NOUVEL HOPITAL AVEC 114 LITS
Lieu: KUWAIT CITY (KOWÉÏT) Année: 1999
 - ✓ NOUVEL HOPITAL AVEC 350 LITS (EXTENSIBLE A 450) POUR MALADES DE SIDA
Lieu: POINT NOIRE (RÉPUBLIQUE DU CONGO-BRAZZAVILLE) Année: 1999
 - ✓ NOUVEL HOPITAL AVEC 350 LITS (EXTENSIBLE A 450) POUR MALADES DE SIDA
Lieu: BRAZZAVILLE (RÉPUBLIQUE DU CONGO-BRAZZAVILLE) Année: 1999
 - ✓ NOUVEL HOPITAL AVEC 146 LITS (+ 140 DE APPUI)
Lieu: JUFFAIR (BAHREIN) Année: 1998
 - ✓ RENOVATION ET DEVELOPPEMENT DE HOPITAL AVEC 615 LITS
Lieu: POINT NOIRE (RÉPUBLIQUE DU CONGO-BRAZZAVILLE) Année: 1998
 - ✓ RENOVATION ET DEVELOPPEMENT DE HOPITAL AVEC 235 LITS
Lieu: POINT NOIRE (RÉPUBLIQUE DU CONGO-BRAZZAVILLE) Année: 1998
 - ✓ NOUVELLE CLINIQUE AVEC 356 LITS
Lieu: COTE D'IVOIRE Année: 1998
 - ✓ RESTRUCTURATION ET DEVELOPPEMENT DE HOPITAL AVEC 800 LITS
Lieu: BRAZZAVILLE (RÉPUBLIQUE DU CONGO-BRAZZAVILLE) Année: 1997

COMMETTANT: TEKNO ENGINEERING FZC

ANNÉE: 2020

LIEU: RAS AL-KHAIMAH (ÉMIRATS ARABES UNIS)

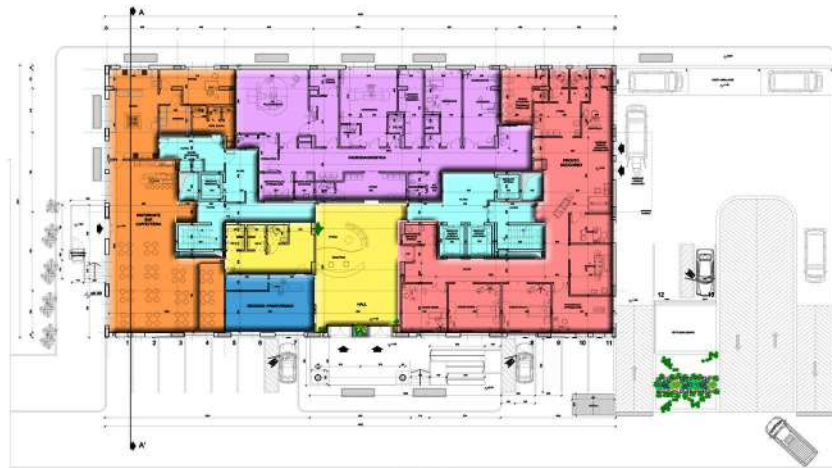
DESCRIPTION: 9,480 m² - 33,020 m³ - 54 lits + 10 berceaux

MONTANT DES TRAVAUX: 15,200,000 €

SERVICES OFFERS: PROJECT MANAGEMENT, PROJET ARCHITECTURALE PRÉLIMINAIRE ET FINAL



FAÇADE PRINCIPALE



MEZZANINE

DÉPARTEMENT DE L'ACCEPTATION

RADIOLOGIE DIAGNOSTIQUE

GROUPE CHIRURGICAL

HOSPITALISATION

THERAPIE INTENSIVES

RESTAURANT

HALL

COMMERCES

COMMERCES



PLAN DU 3^{ÈME} ÉTAGE



COUPE A-A



PLAN DU 5^{ÈME} ÉTAGE



FAÇADE LATÉRALE



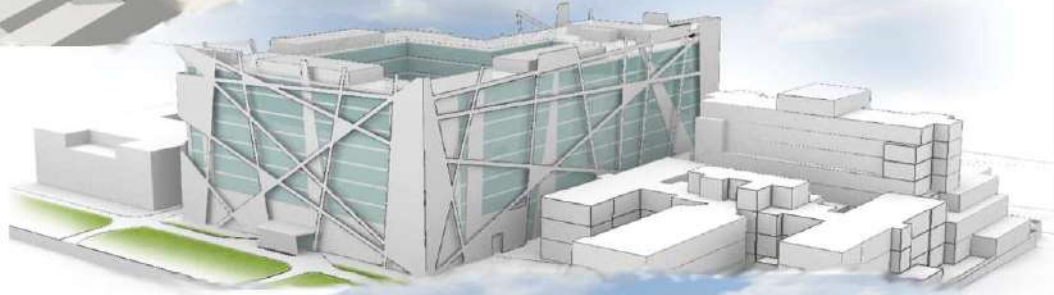
COMMETTANT: MINISTÈRE DE LA SANTÉ
 ANNÉE DE RÉALISATION: 2017-2013 LIEU: SKOPJE (MACEDONIA)
 DESCRIPTION: NOUVEAU PAVILLON: 52,600 m² - 853 LITS; LABORATOIRES: 13,400 m² -
 51 LITS; PAVILLON DE CHIRURGIE: 25,550 m² - 135 LITS - 14 salles d'opération
 MONTANT DES TRAVAUX: € 67,756,945
 SERVICES OFFERTS: PROJECT MANAGEMENT DU SERVICES DE CONCEPTION POUR L'ÉTUDE DE FAISABILITÉ,
 PROJET PRÉLIMINAIRE, EXÉCUTIF



ÉTUDE DE FAISABILITÉ



Solution 1



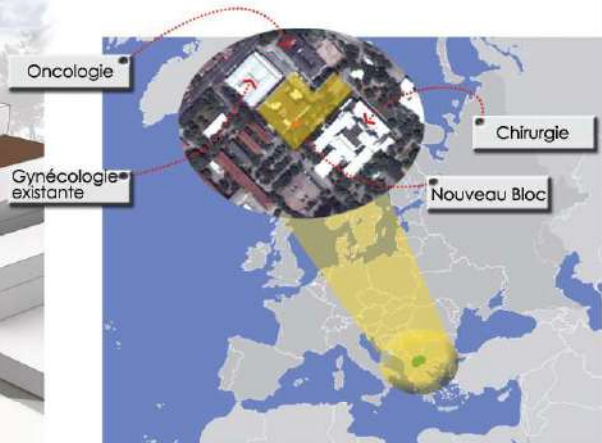
Solution 2



Solution 3



PROJET



NOUVEAUX PAVILLONS DE MÉDECINE ET BÂTIMENT POUR LABORATOIRES,
 RESTRUCTURATION DE PAVILLON DE CHIRURGIE

BÂTIMENT DE LA SANTÉ ET D'ASSISTANCE

COMMETTANT: TEKNO ENGINEERING FZC

ANNÉE: 2015

LOCATION: ERBIL (IRAK)

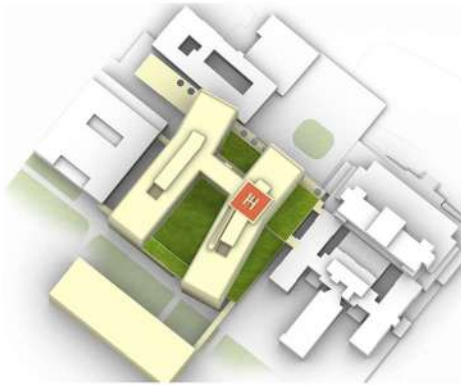
DESCRIPTION: 91,500 m² - 1,000 LITS

MONTANT DES TRAVAUX: € 75,000,000

SERVICES OFFERTS: PROJECT MANAGEMENT, ÉTUDE DE FAISABILITÉ, PROJET ARCHITECTURALE PRÉLIMINAIRE ET EXÉCUTIF



FAÇADE PRINCIPALE



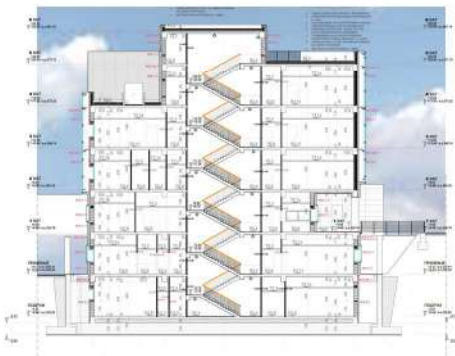
PLANIMÉTRIE GÉNÉRALE



PLAN DU 2^{ÈME} ÉTAGE



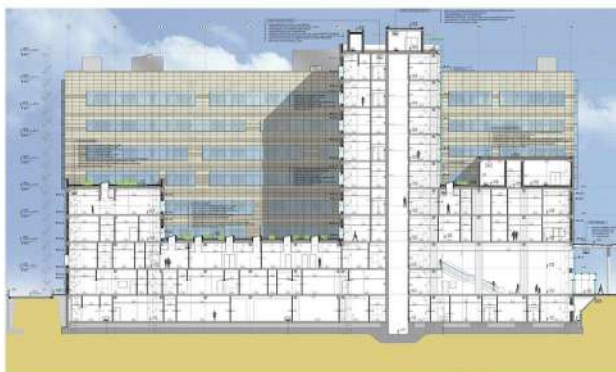
PLAN DU 4^{ÈME} ÉTAGE



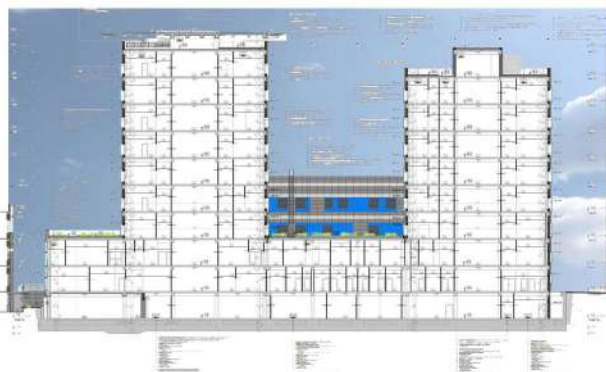
COUPE TRANSVERSALE



FAÇADE LATÉRALE



COUPE LONGITUDINALE 1-1



COUPE LONGITUDINALE 2-2

COMMETTANT: TEKNO ENGINEERING FZC

ANNÉE: 2014

LIEU: BASSORA (IRAK)

DESCRIPTION: 15,677 m², SURFACE EXTÉRIURE 8,195 m²

MONTANT DES TRAVAUX: € 25,000,000

SERVICES OFFERTS: PROJECT MANAGEMENT, PROJET ARCHITECTURALE PRÉLIMINAIRE ET EXÉCUTIF



PLANIMÉTRIE GÉNÉRALE



FAÇADE SUD-EST



FAÇADE NORD-OUEST



COUPE A-A

COMMETTANT: DOMOPAN FZE

ANNÉE: 2013

LIEU: DAKAR (RÉPUBLIQUE DU SÉNÉGAL)

DESCRIPTION: 25,000 m² - 250 LITS

MONTANT DES TRAVAUX: 55,625,000 €

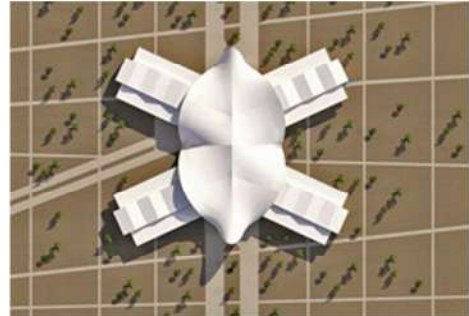
SERVICES OFFERTS: PROJECT MANAGEMENT, ÉTUDE DE FAISABILITÉ



VUE D'ENSEMBLE



ENTRÉE PRINCIPALE



VUE DE DESSUS



VUES



FAÇADE PRINCIPALE



FAÇADE ARRIÈRE

COMMETTANT: MINISTÈRE DE LA SANTÉ DE LA RÉPUBLIQUE DU SÉNÉGAL

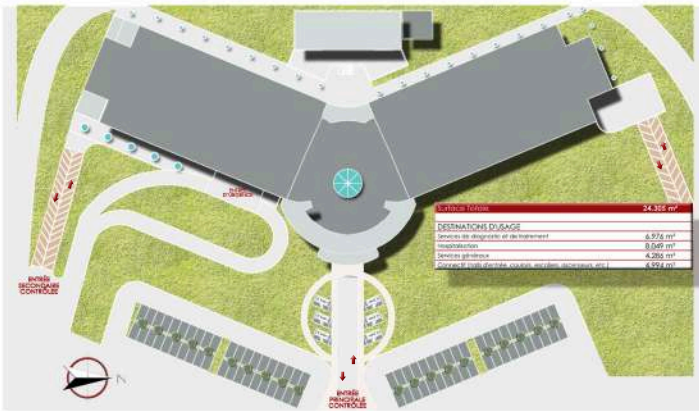
ANNÉE: 2012

LIEU: TOUBA (RÉPUBLIQUE DU SÉNÉGAL)

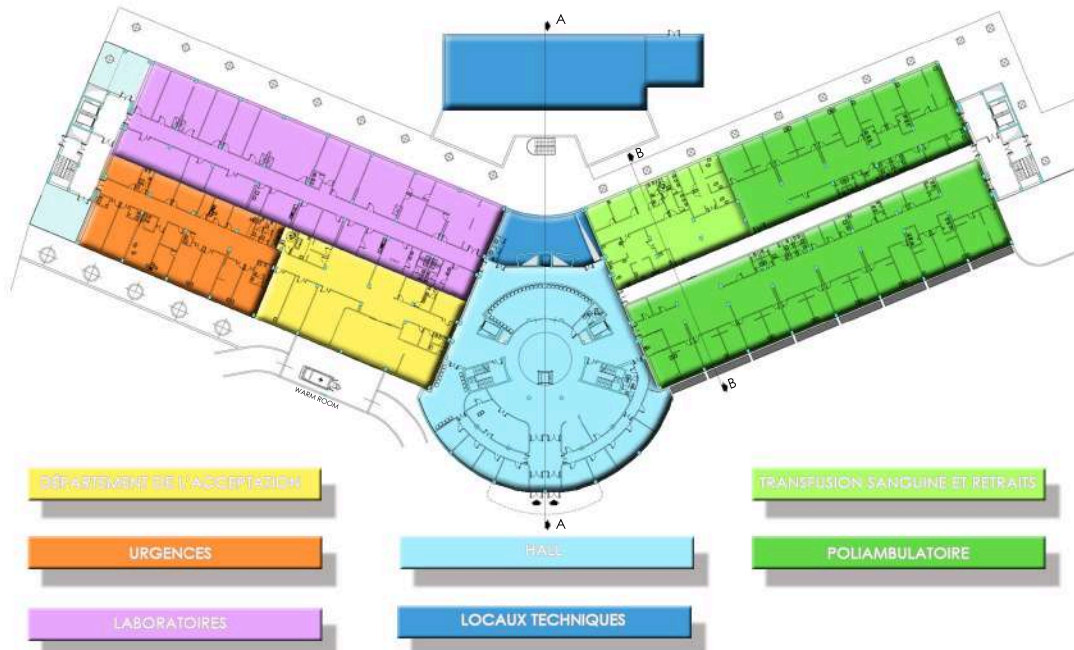
DESCRIPTION: 25,000 m² - 250 LITS

MONTANT DES TRAVAUX: € 55,625,000

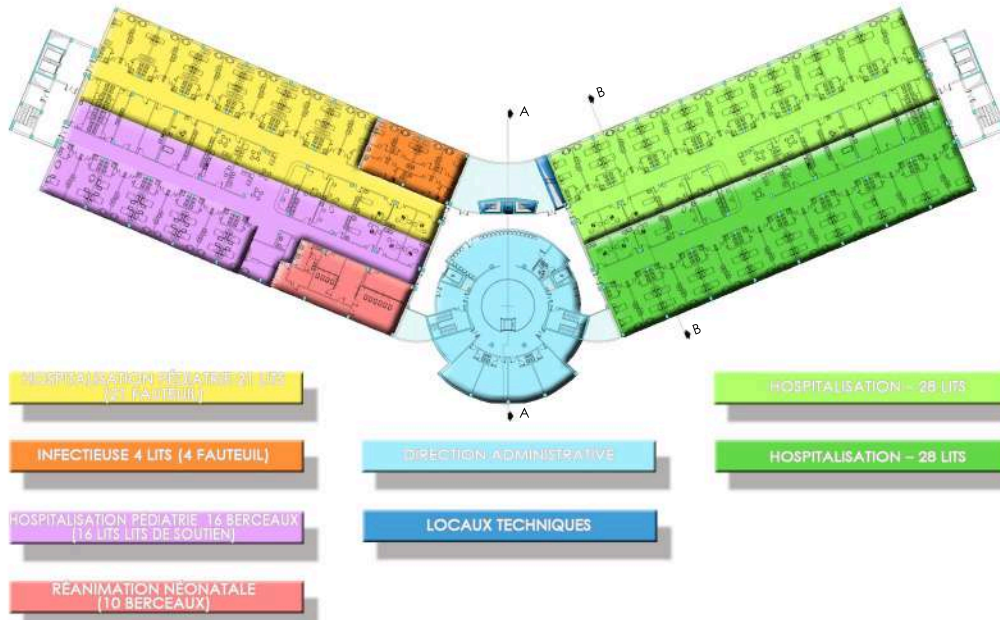
SERVICES OFFERTS: PROJECT MANAGEMENT DU SERVICES DE CONCEPTION POUR PROJET FINAL



PLAN GÉNÉRAL



PLAN REZ-DE-CHAUSSÉE



PLAN DU 2^{ÈME} ÉTAGE

COMMETTANT: MINISTÈRE DE LA DÉFENSE DE LA RÉPUBLIQUE DE KAZAKHSTAN

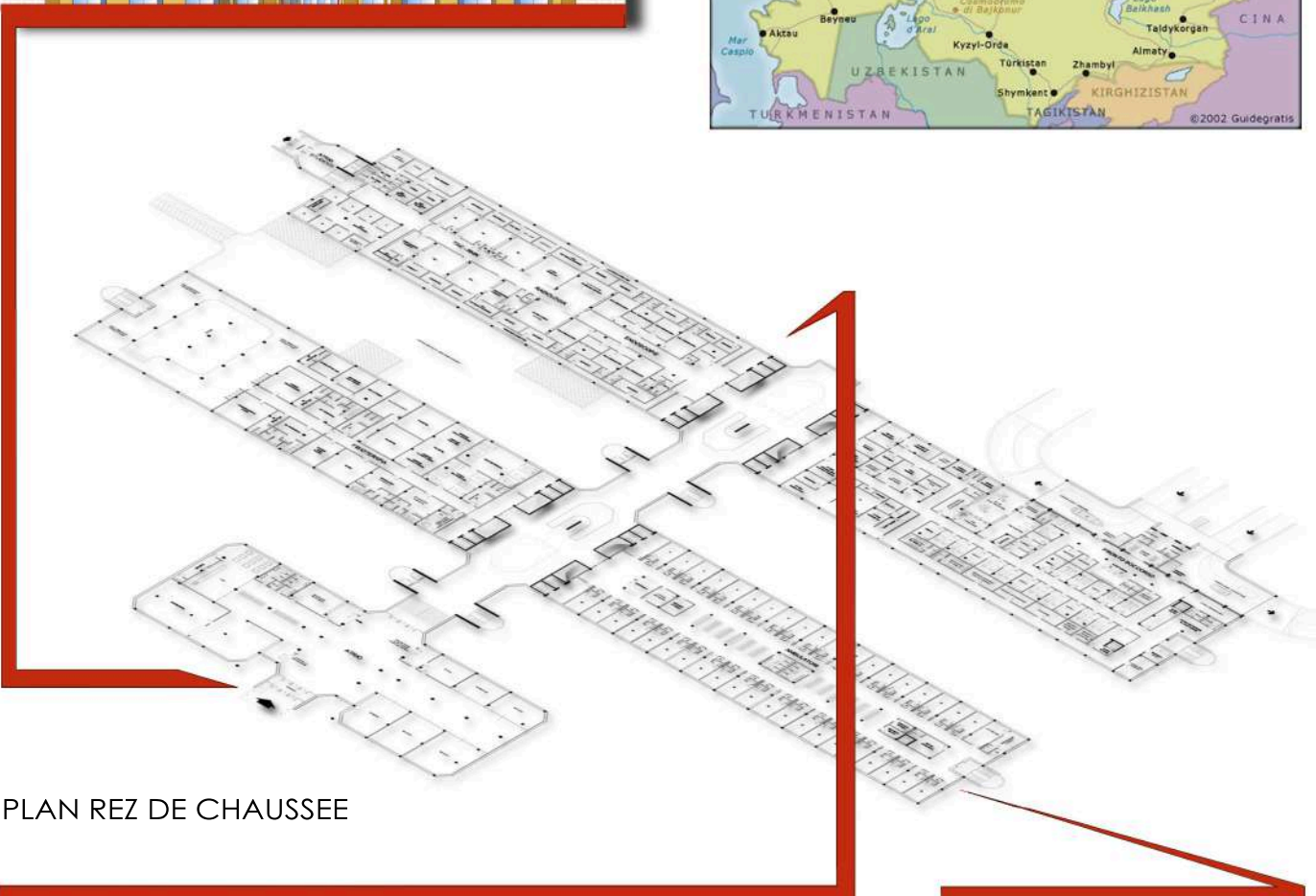
ANNÉE: 2008

LIEU: ASTANA (KAZAKHSTAN)

DESCRIPTION: 50,639 m² - 261 LITS

MONTANT DES TRAVAUX: € 52,840,000

SERVICES OFFERTS: PROJECT MANAGEMENT DU SERVICES DE CONCEPTION POUR PROJET PRÉLIMINAIRE, FINAL



PLAN REZ DE CHAUSSEE



ÉTUDE
PLAN-VOLUMÉTRIQUE



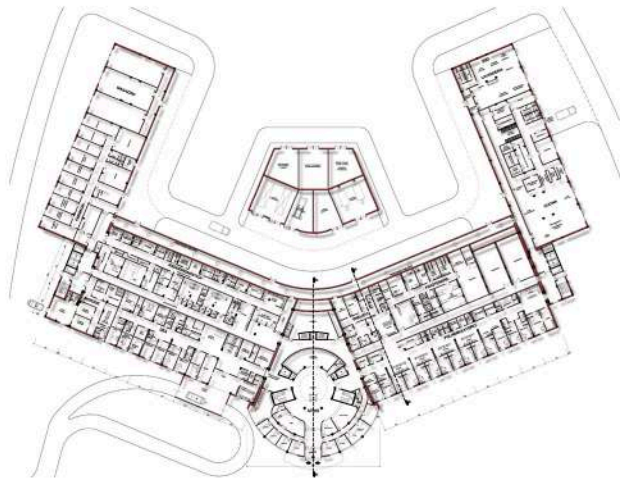
COMMETTANT: VILLE DE SAINT-PÉTERSBOURG

ANNÉE: 2007

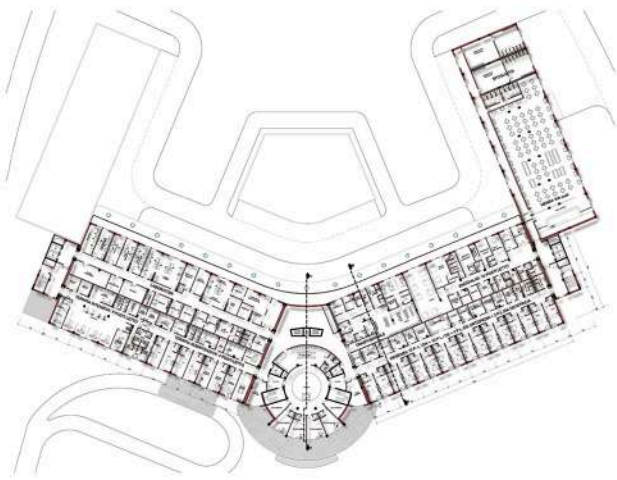
LIEU: SAINT-PÉTERSBOURG (RUSSIE)

DESCRIPTION: 28,560 m² - 114,300 m³ - 241 LITS

SERVICES OFFERTS: PROJECT MANAGEMENT DU SERVICES DE CONCEPTION POUR PROJET FINAL



REZ-DE-CHAUSSÉE



PREMIER ÉTAGE



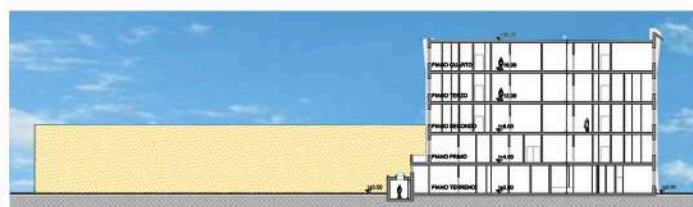
FAÇADE PRINCIPALE

FAÇADE LATÉRALE



COUPE LONGITUDINALE
BLOC CENTRAL

COUPE TRANSVERSALE DU BLOC CENTRAL



COMMETTANT: WOYOME FOUNDATION FOR AFRICA (WFFA) WASHINGTON - ACCRA

ANNÉE DE RÉALISATION: 2007

LIEU: ACCRA (GHANA)

DESCRIPTION: 33,650 m² - 134,600 m³ - 315 LITS

MONTANT DE TRAVAUX: € 74,100,000

SERVICES OFFERTS: PROJECT MANAGEMENT DU SERVICES DE CONCEPTION POUR LE PROJET EXÉCUTIF



COMMETTANT: ADMINISTRATION DE L'HÔPITAL DE COLENTINA
ANNÉE: 2007

LIEU: COLENTINA (BUCAREST) (ROUMANIE)

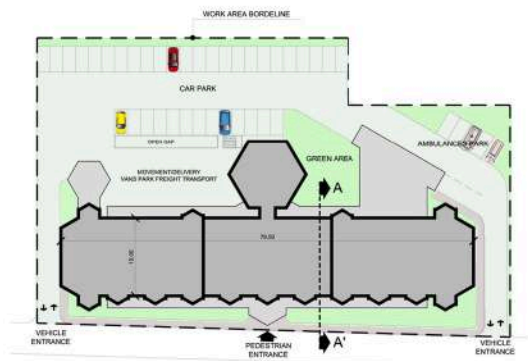
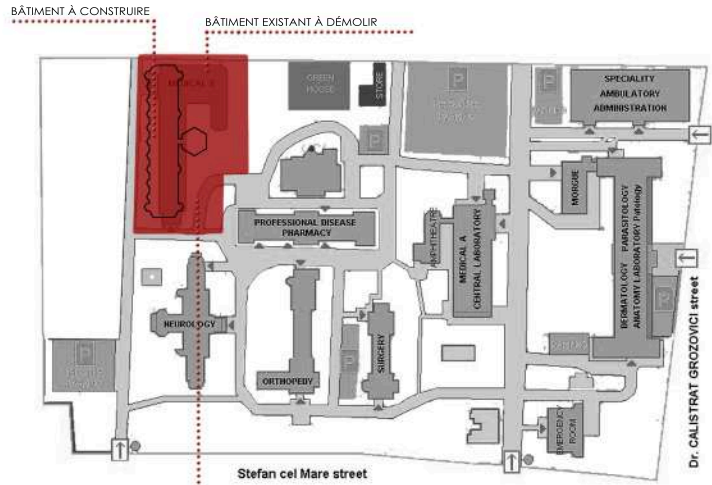
DESCRIPTION: 23,600 m² - 326 LITS

MONTANT DES TRAVAUX: € 62,000,000

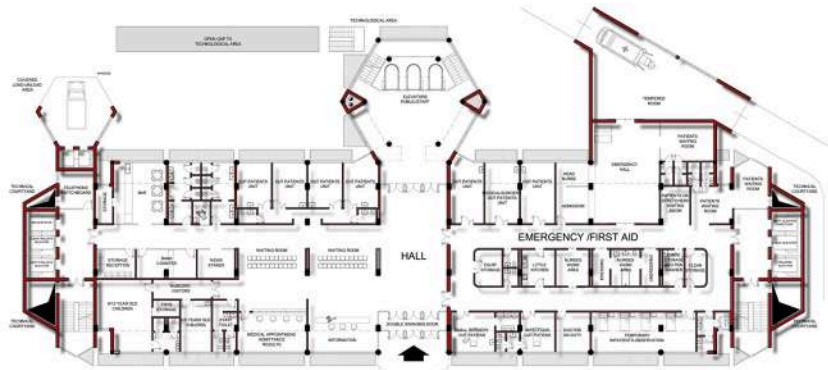
SERVICES OFFERTS: PROJECT MANAGEMENT DU SERVICES DE CONCEPTION POUR PROJET PRÉLIMINAIRE



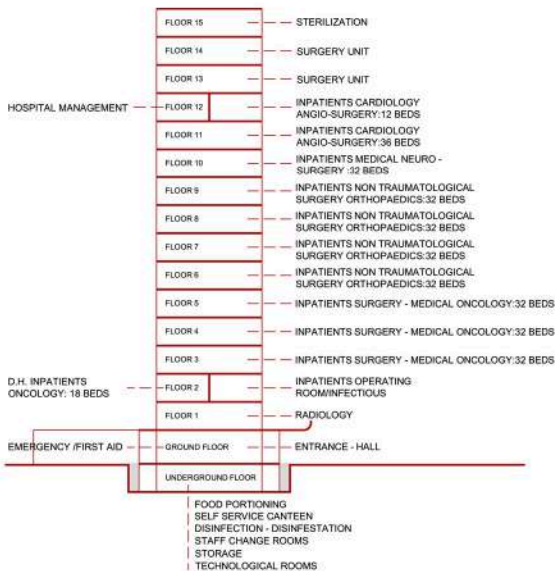
ZONE D'INTERVENTION



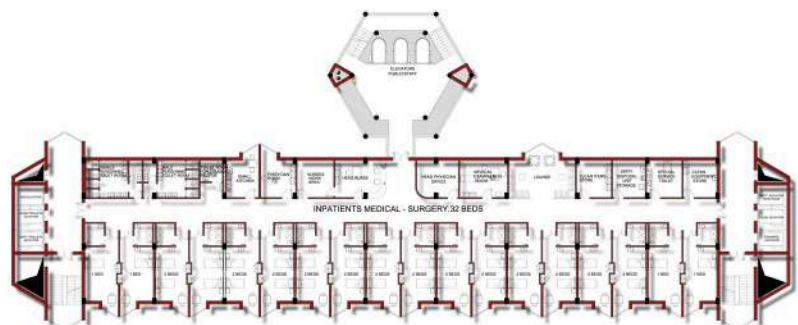
PLAN AVEC AMÉNAGEMENTS EXTÉRIEURS



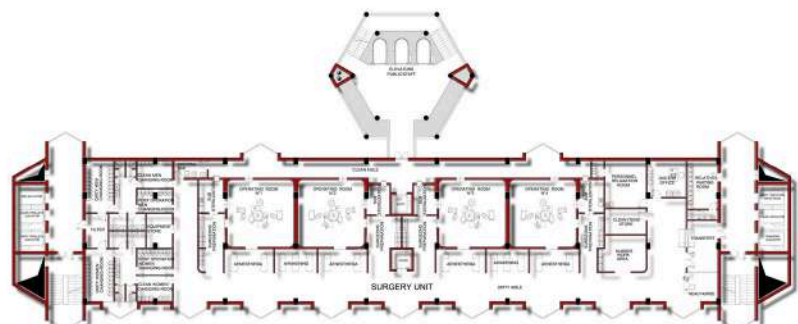
PLAN REZ DE CHAUSSÉE



COUPE SCHEMATIQUE A-A



PLAN TYPE



PLAN DES SALLES D'OPERATION

COMMETTANT: MINISTÈRE DE LA SANTÉ

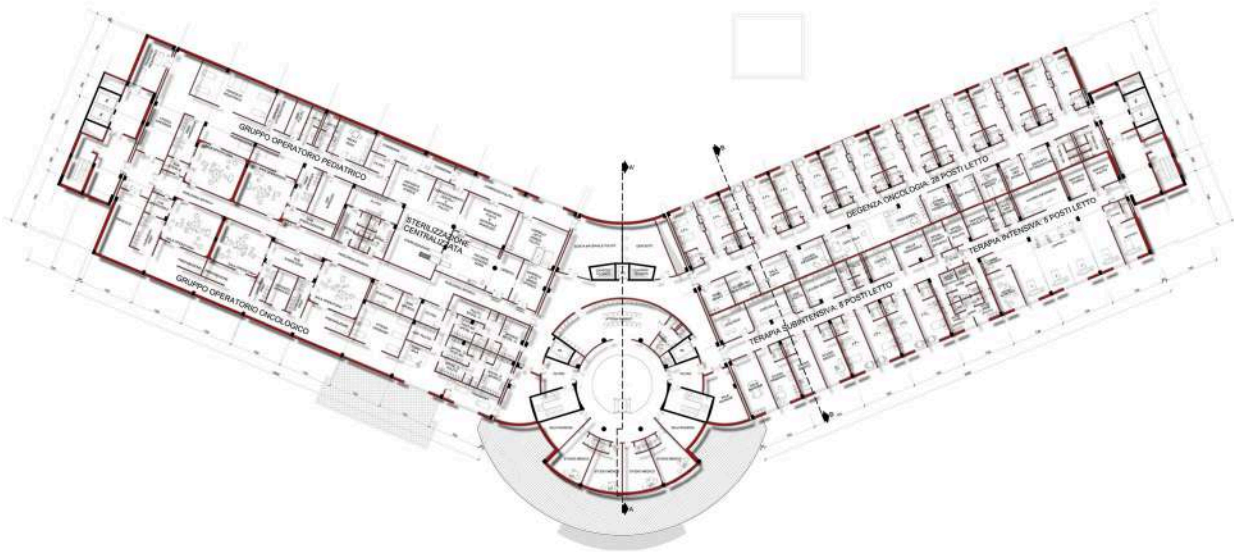
ANNÉE: 2007

LIEU: BUCAREST (ROUMANIE)

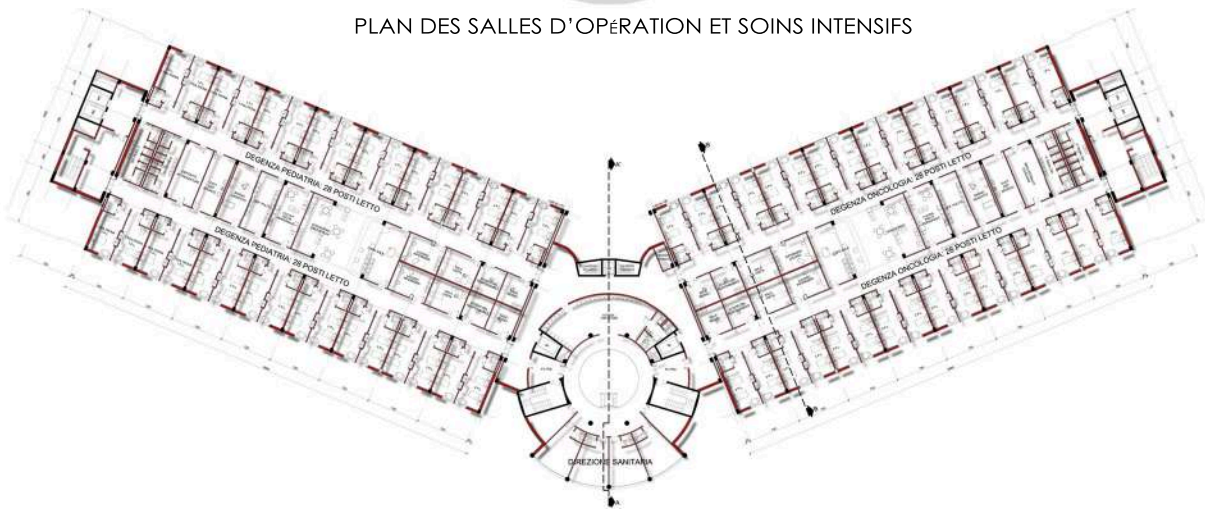
DESCRIPTION: 24,300 m² - 263 LITS

MONTANT DES TRAVAUX: € 55,000,000

SERVICES OFFERTS: PROJECT MANAGEMENT DU SERVICES DE CONCEPTION POUR PROJET FINAL



PLAN DES SALLES D'OPÉRATION ET SOINS INTENSIFS



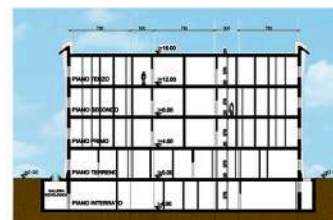
PLAN TYPE



FAÇADE PRINCIPALE



COUPE A-A



COUPE B-B

COMMETTANT: ADMINISTRATION DE LA RÉGION DE KRASNODAR

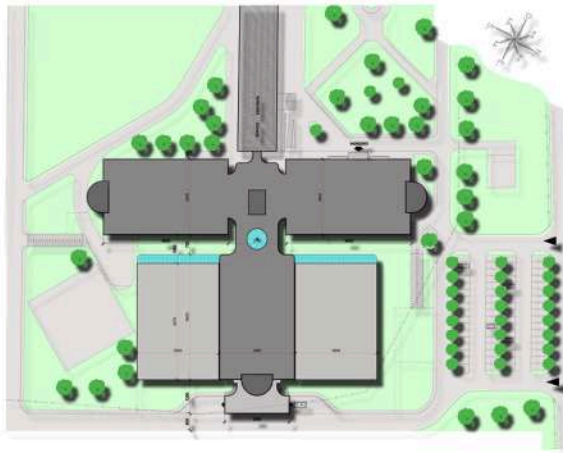
ANNÉE: 2007

LIEU: KRASNODAR (RUSSIE)

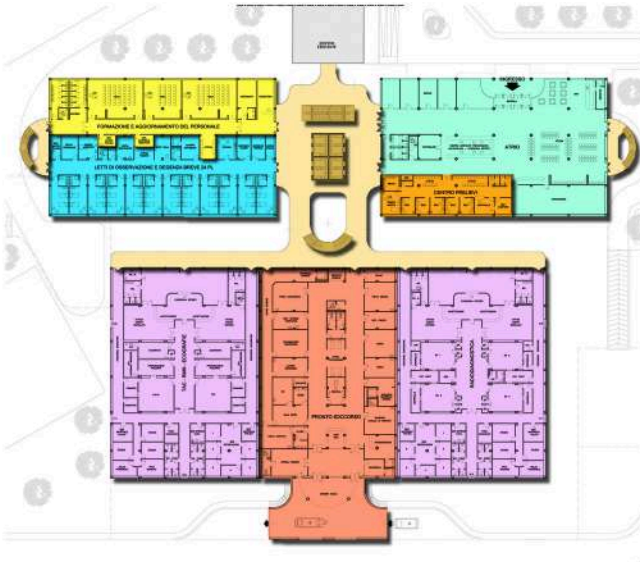
DESCRIPTION: 53,884 m² - 830 LITS

MONTANT DES TRAVAUX: € 64,054,144

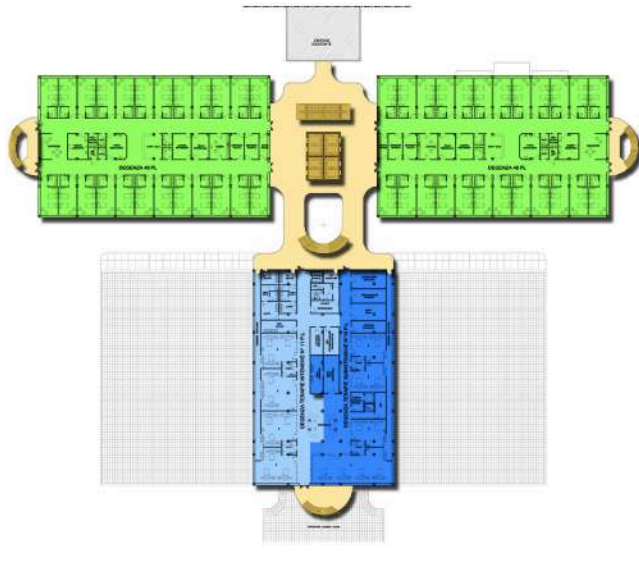
SERVICES OFFERTS: PROJECT MANAGEMENT DU SERVICES DE CONCEPTION POUR PROJET PRÉLIMINAIRE



PLAN AVEC AMÉNAGEMENTS EXTÉRIEURS



PLAN REZ DE CHAUSSEE

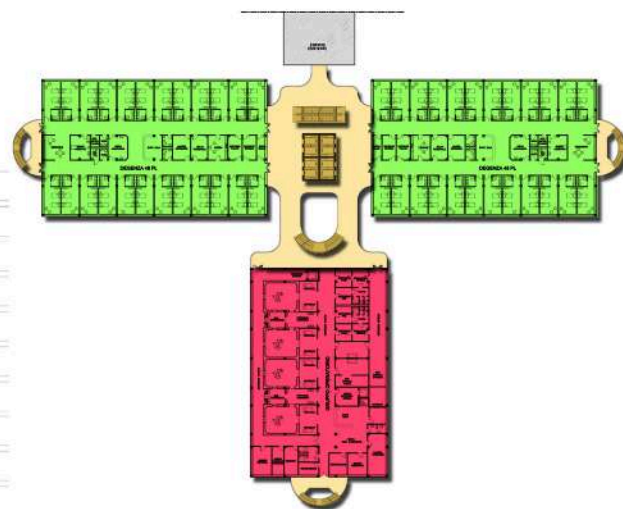


PLAN PREMIER ÉTAGE

Niveau technologique	Surface Développée
HAUT	
Groupe chirurgical	3 585,00
Réanimation, Thérapie Intensifs, Unité de soins cardiaques	597,50
Dialyse	597,50
Département de l'Acceptation et Chambre Chaude Urgences	1 448,00
Thérapie Sub Intensifs	597,50
Radiologie	1 281,00
CT scan, IRM, échographie	1 281,00
Laboratoires de Transfusion Sanguine	597,50
Total	9 896,00
MOYEN	
Hospitalisation	20 608,00
Urgences	723,00
Physiothérapie	1 195,00
Lab./Transfusion sanguines Lab.	1 195,00
Transfusion sanguines et retraits	224,00
Anatomie Pathologique	509,00
Total	24 454,00
BAS	
Bas niveau	
Pharmacie	770,00
Morgue	612,00
Stérilisation	648,00
Cuisine centralisée/cantine	2 530,00
Buanderie/garde-robe	884,00
Dépôts/entrepôts	505,00
Total	5 949,00
Services généraux de soutien	
Gestion de l'hôpital	1 195,00
Locaux divers (réservations, inform., café, attente, vestiaire, livraison de rapports, central téléphonique, boutiques, etc.)	1 064,00
Salle de classe éducation et mise à jour du personnel	565,00
Vestiaires du personnel	950,00
Couloirs, escaliers, ascenseurs, hall	8 536,00
Total	12 310,00
Services généraux technologiques	
Centrale Thermique, climatisation, système d'adoucisseur d'eau, local pour les pompes, transformateurs, générateurs, UPS, panneaux électriques	1 186,00
Total	1 186,00
Total BAS	18 456,00
TOTAL	53 884,00

LÉGENDE

- DÉPARTEMENT DE L'ACCEPTATION
- RADIOLOGIE/RADIOLOGIE DIAGNOSTIQUE
- URGENCES
- THÉRAPIE INTENSIFS
- THÉRAPIE SUB INTENSIFS
- HOSPITALISATION
- HALL
- ÉDUCATION/MISE À JOUR DU PERSONNEL
- TRANSFUSION SANGUINES ET RETRAITS
- GROUPE CHIRURGICAL
- COULOIRS
- ESCALIERS - ASCENSEURS



PLAN TYPE

COMMETTANT: FACULTÉ DE MÉDECINE DE SAINT-PÉTERSBOURG

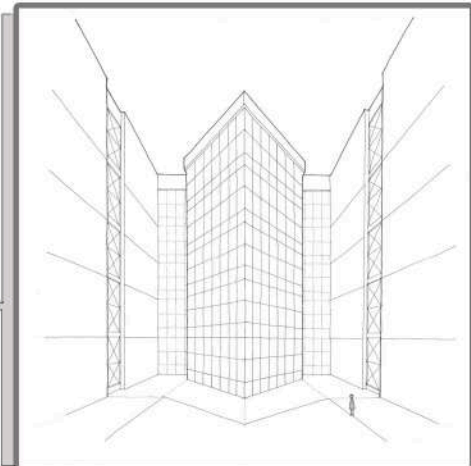
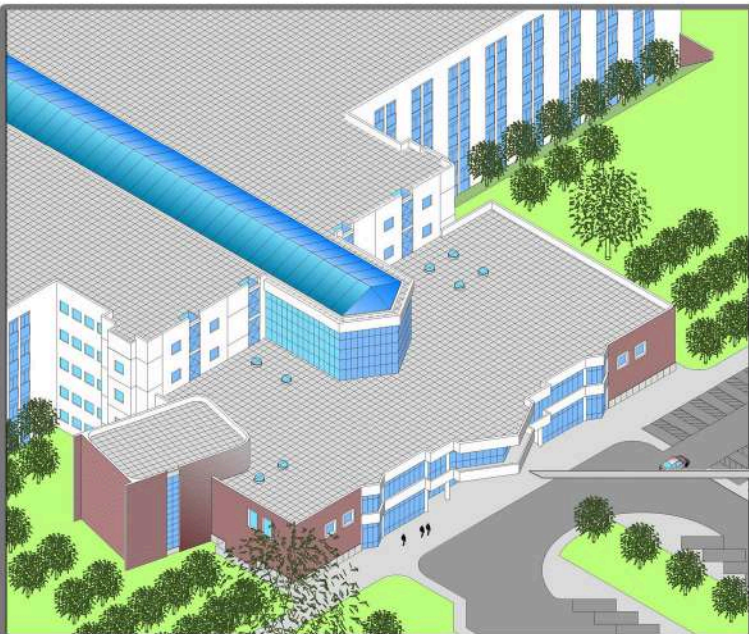
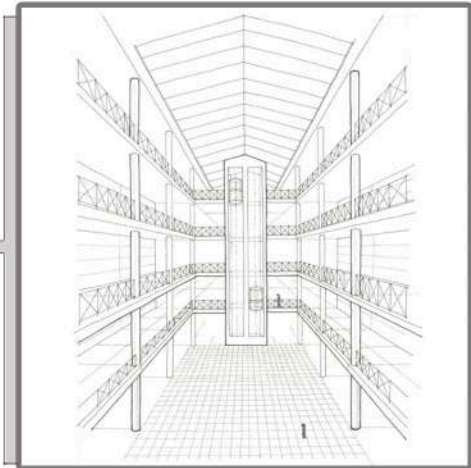
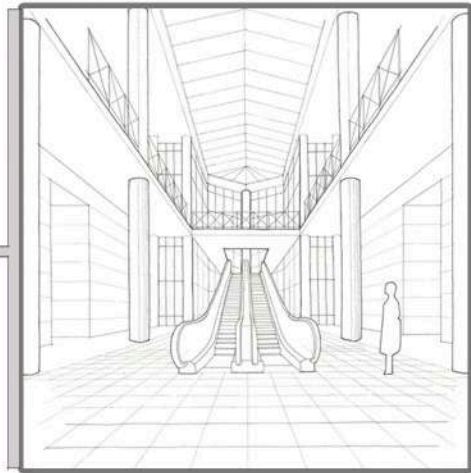
ANNÉE DE RÉALISATION: 2007

LIEU: SAINT-PÉTERSBOURG (RUSSIE)

DESCRIPTION: 109,714 m² - 384,000 m³ - 391 LITS

MONTANT DES TRAVAUX: € 152,000,000

SERVICES OFFERTS: PROJECT MANAGEMENT DU SERVICES DE CONCEPTION POUR LE PROJET FINAL



NOUVEAU POLICLINIQUE AVEC 391 LITS

BÂTIMENT DE LA SANTE ET D'ASSISTANCE

COMMETTANT: MINISTÈRE DE LA SANTÉ DU GOUVERNEMENT D'ALBANIE

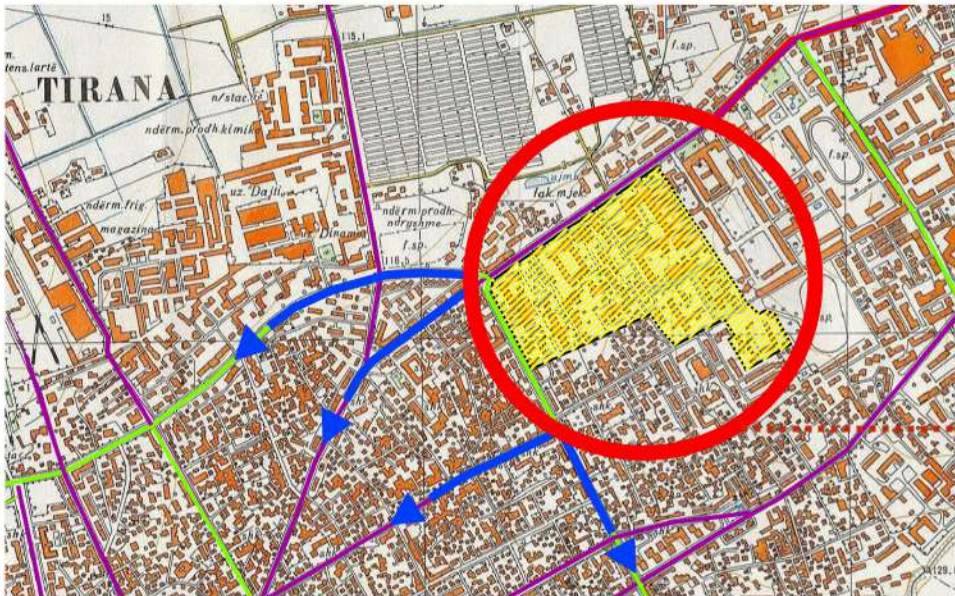
ANNÉE DE RÉALISATION: 2006

LIEU: TIRANA (ALBANIE)

DESCRIPTION: SURFACE BRUTE 106,250 m² - SURFACE EXTÉRIEURE 91,780 m² - 1,324 LITS

MONTANT DES TRAVAUX: 107,352,834 €

SERVICES OFFERTS: MASTERPLAN



ZONE DE MASTERPLAN



COMMETTANT: MINISTÈRE DE LA SANTÉ DU GOUVERNEMENT D'ALBANIE

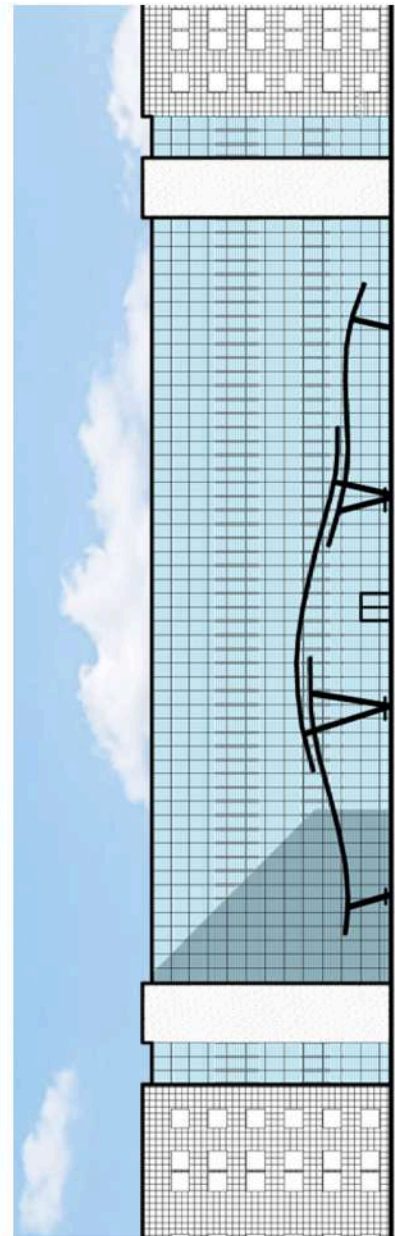
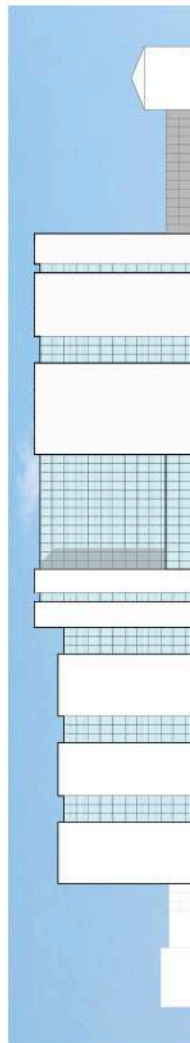
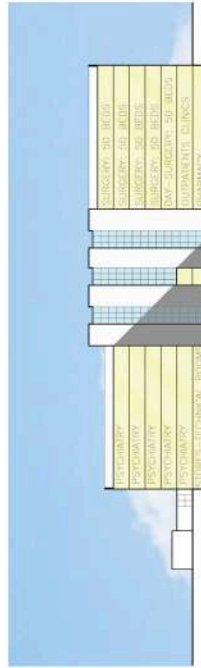
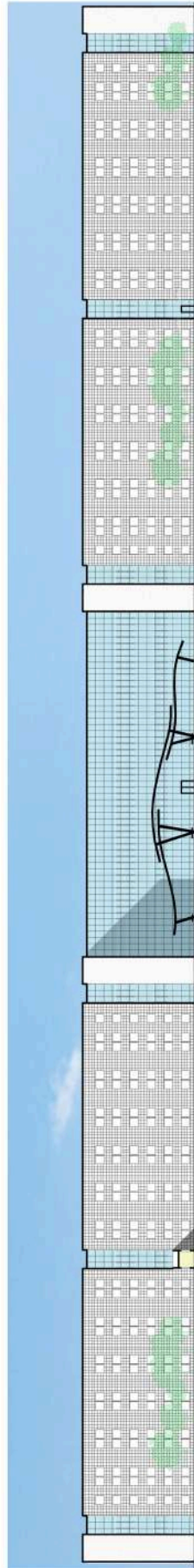
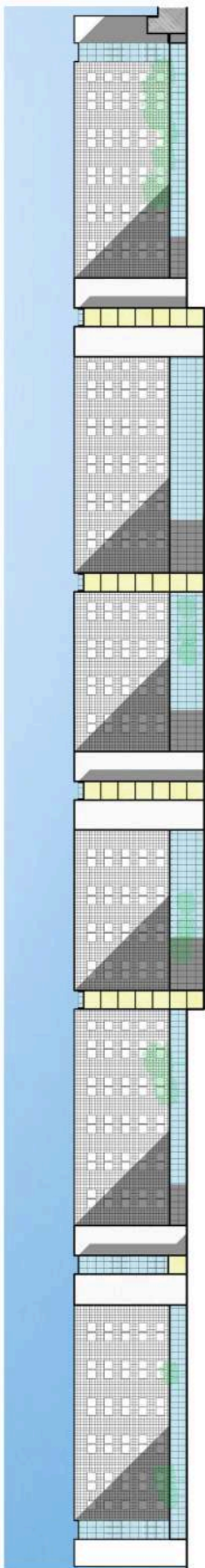
ANNÉE DE RÉALISATION: 2006

LIEU: TIRANA (ALBANIE)

DESCRIPTION: SURFACE BRUTE 106,250 m² - SURFACE EXTÉRIEURE 91,780 m² - 1,324 LITS

MONTANT DES TRAVAUX: 107,352,834 €

SERVICES OFFERTS: MASTERPLAN

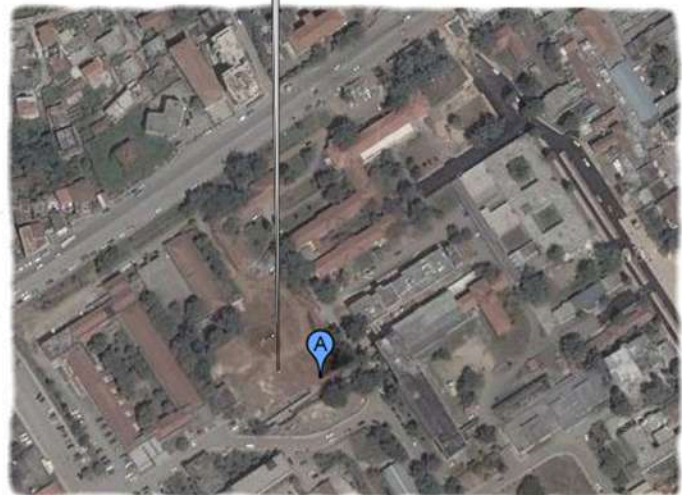
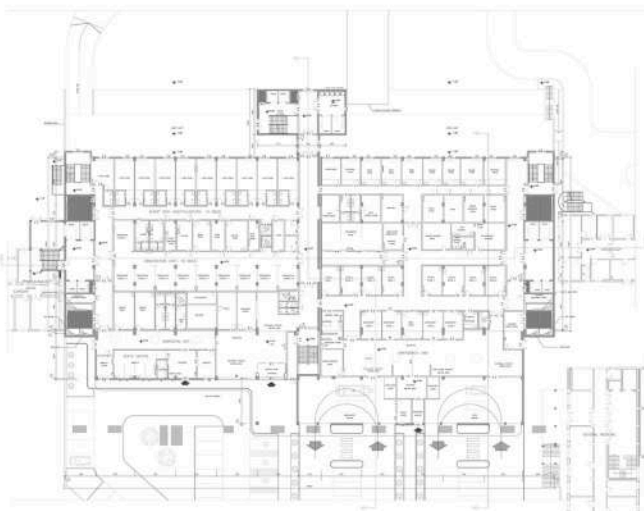


DÉTAIL DE L'ENTRÉE PRINCIPALE

BÂTIMENT DE LA SANTÉ ET D'ASSISTANCE NOUVEL HÔPITAL ET CLINIQUE UNIVERSITAIRE DE LA VILLE DE TIRANA



COMMETTANT: MINISTÈRE DE LA SANTÉ DU GOUVERNEMENT D'ALBANIE
 ANNÉE DE RÉALISATION: 2006 LIEU: TIRANA (ALBANIA)
 DESCRIPTION: BÂTIMENT "A" (RADIOLOGIE, SALLE DES ACCIDENTÉS, HOSPITALISATION,
 LABORATOIRES ET SOINS INTENSIFS) - BÂTIMENT D'ONCOLOGIE
 MONTANT DES TRAVAUX: € 31,379,166
 SERVICES OFFERTS: PROJECT MANAGEMENT DU SERVICES DE CONCEPTION POUR PROJET PRÉLIMINAIRE, FINAL, EXÉCUTIF



REZ DE CHAUSSÉE BÂTIMENT LOT A

DOMAIN D'INTERVENTION PHASE DE DÉMOLITION

BÂTIMENT DE LA SANTE ET D'ASSISTANCE NOUVEL HÔPITAL ET CLINIQUE UNIVERSITAIRE DE LA VILLE DE TIRANA

COMMETTANT: COMMUNAUTÉ DE SANT'EGIDIO

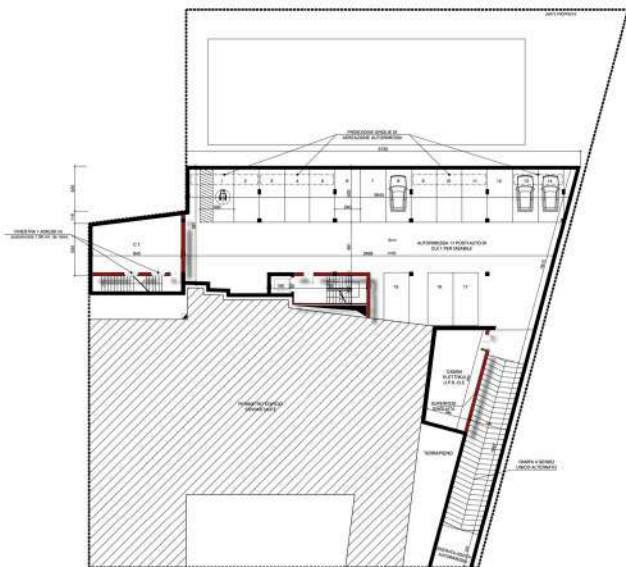
ANNÉE: 2003

LIEU: TIRANA (ALBANIE)

DESCRIPTION: 3,026 m²

MONTANT DES TRAVAUX: \$ 525,000

SERVICES OFFERTS: PROJECT MANAGEMENT DU SERVICES DE CONCEPTION POUR PROJET PRÉLIMINAIRE



PLAN DU 1^{ER} ÉTAGE SOUS-SOL



PLAN REZ DE CHAUSÉE



PLAN DU PREMIER ÉTAGE



PLAN DU 2^{ÈME} ÉTAGE

COMMETTANT: PRIVÉ

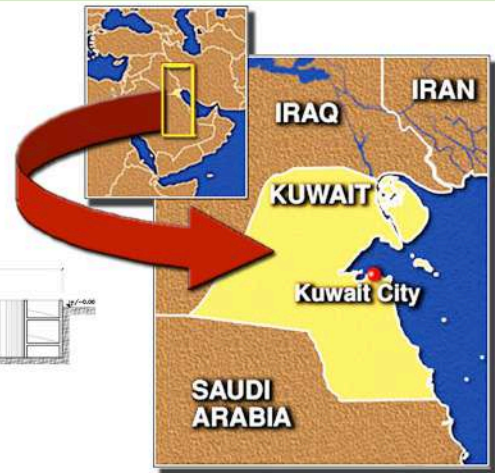
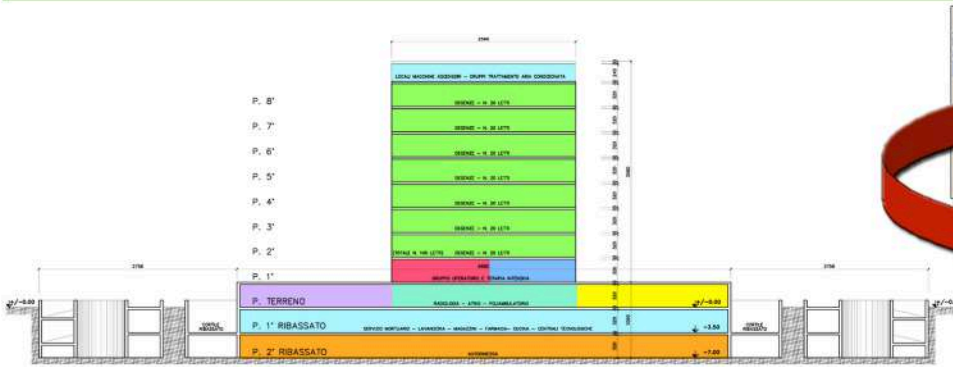
ANNÉE: 1999

LIEU: KUWAIT CITY (KUWAIT)

DESCRIPTION: 15,421 m² - 114 LITS

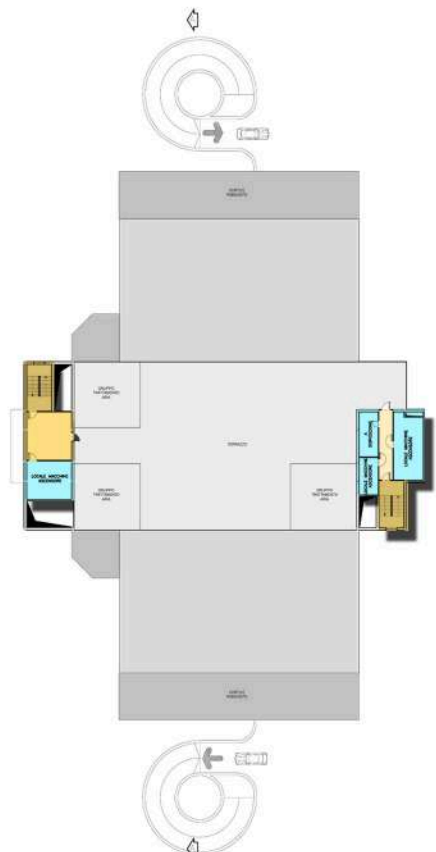
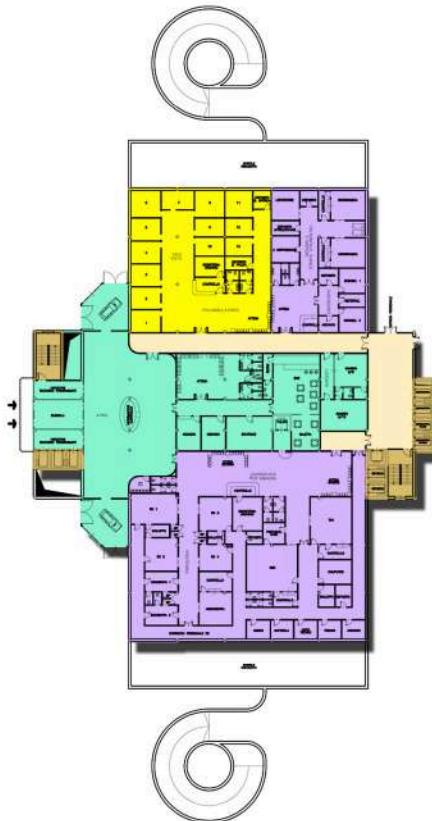
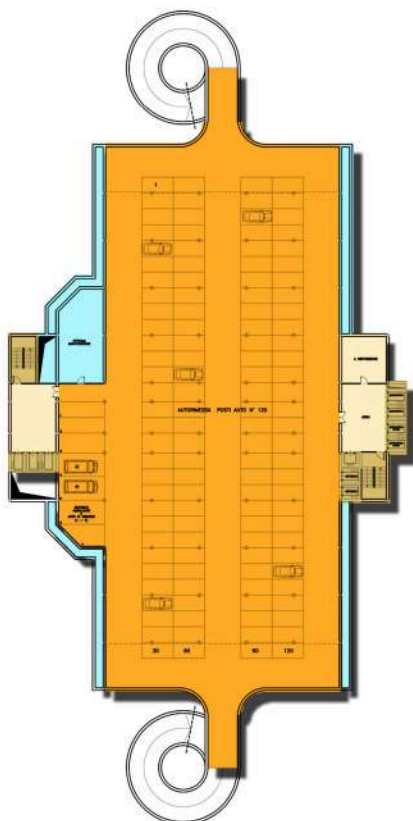
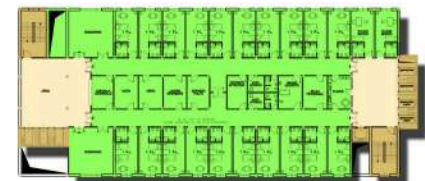
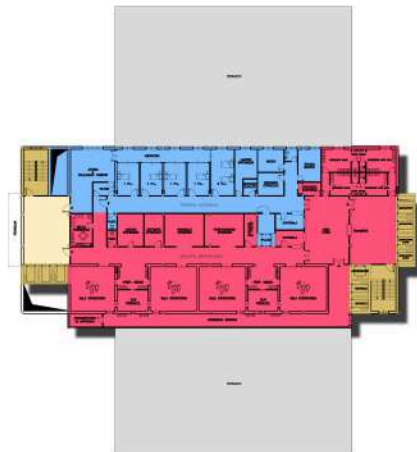
MONTANT DES TRAVAUX: € 57,000,000

SERVICES OFFERTS: PROJECT MANAGEMENT DU SERVICES DE CONCEPTION POUR PROJET PRÉLIMINAIRE



LÉGENDE

	HALL
	RADIOLOGIE/RADIOLOGIE DIAGNOSTIQUE
	POLI AMBULATOIRE
	THÉRAPIE INTENSIFS
	GROUPE CHIRURGICAL
	HOSPITALISATION
	SERVICES TECHNIQUES
	GARAGE
	COULOIRS
	ESCALIERS - ASCENSEURS



COMMETTANT: MINISTÈRE DE LA SANTÉ DE LA RÉPUBLIQUE DU CONGO-BRAZZAVILLE
ANNÉE: 1999

LIEU: BRAZZAVILLE (CONGO-BRAZZAVILLE)

DESCRIPTION: 19,854 m² - 350 LITS (EXTENSIBLE À 450 LITS)

MONTANT DES TRAVAUX: € 39,150,000

SERVICES OFFERTS: PROJECT MANAGEMENT DU SERVICES DE CONCEPTION POUR PROJET PRÉLIMINAIRE



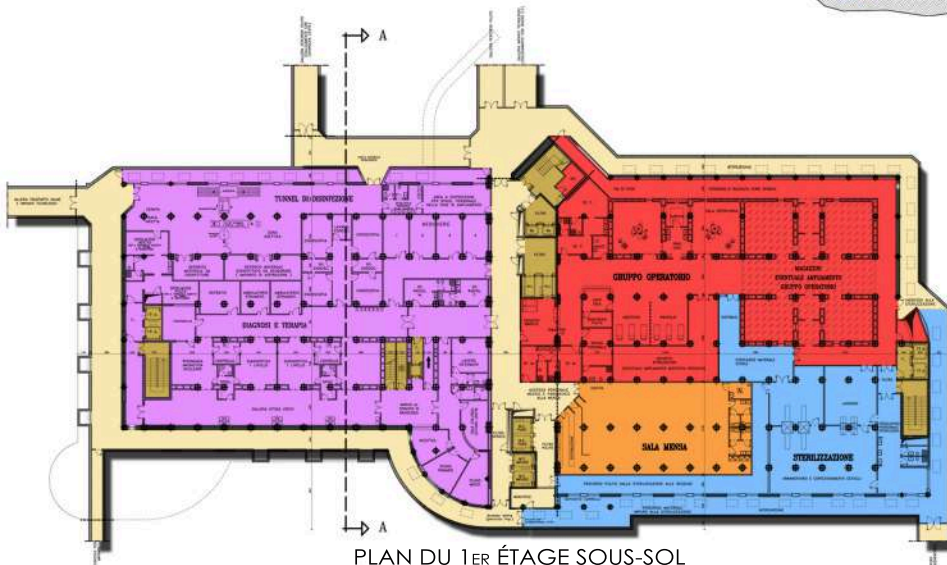
FAÇADE NORD-OUEST



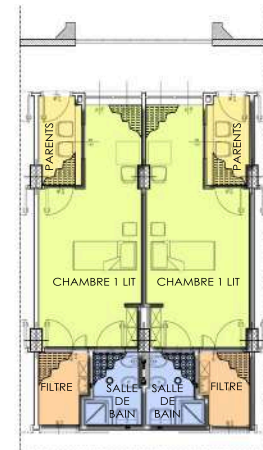
FAÇADE NORD-EST



COUPE A-A



PLAN DU 1^{ER} ÉTAGE SOUS-SOL



CHAMBRE D'HÔPITAL



PLAN TYPE

LÉGENDE

	HALL
	RADIOLOGIE/RADIOLOGIE DIAGNOSTIQUE
	CANTINE
	STÉRILISATION CENTRALISÉE
	GROUPE CHIRURGICAL
	CHIRURGIE D'UN JOUR
	HOSPITALISATION
	LABORATOIRES
	COULOIRS
	ESCALIERS - ASCENSEURS

COMMETTANT: MINISTÈRE DE LA SANTÉ DE LA RÉPUBLIQUE DU CONGO-BRAZZAVILLE
ANNÉE: 1999

LIEU: POINT-NOIRE (CONGO-BRAZZAVILLE)

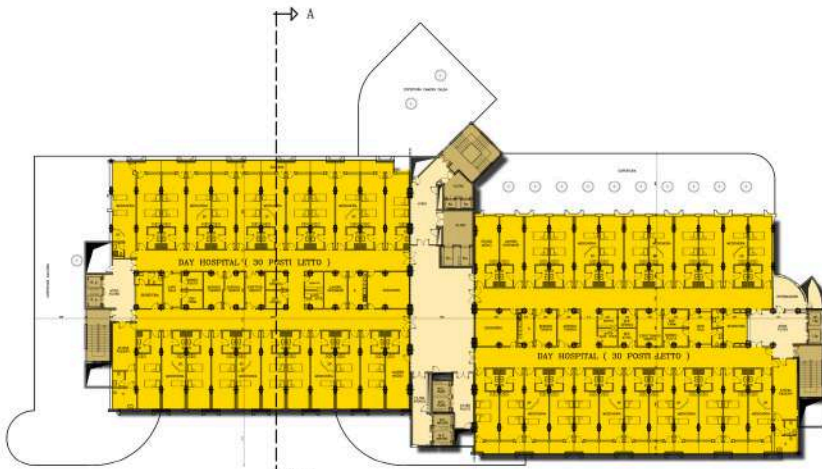
DESCRIPTION: 19,854 m² - 350 LITS (EXTENSIBLE À 450 LITS)

MONTANT DES TRAVAUX: € 39,150,000

SERVICES OFFERTS: PROJECT MANAGEMENT DU SERVICES DE CONCEPTION POUR PROJET PRÉLIMINAIRE



FAÇADE SUD-EST



PLAN DU 1^{ER} ÉTAGE



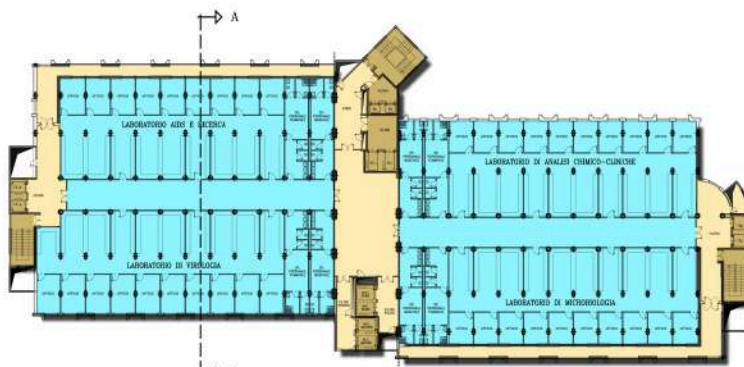
BÂTIMENT TECHNOLOGIQUE -
PLAN DU 1^{ER} ÉTAGE SOUS-SOL



PLAN TYPE



BÂTIMENT TECHNOLOGIQUE -
PLAN REZ DE CHAUSSÉE



PLAN DU 6^{ÈME} ÉTAGE

LÉGENDE

	CHIRURGIE D'UN JOUR
	HOSPITALISATION
	LABORATOIRES
	CUISINE CENTRALISÉE
	SERVICES TECHNIQUES
	COULOIRS
	ESCALIERS - ASCENSEURS

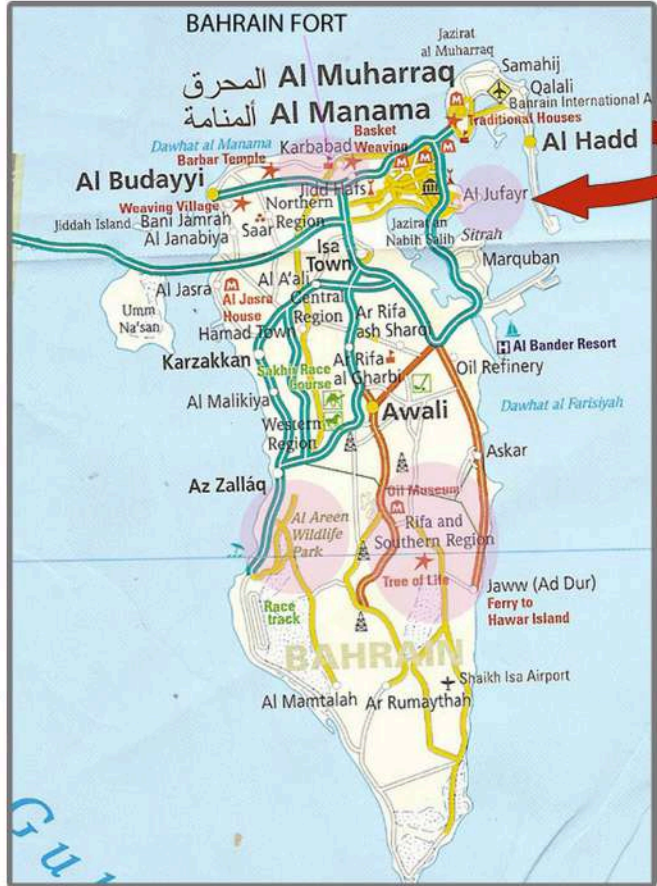
COMMETTANT: ICI - IMPRESA COSTRUZIONI INDUSTRIALI s.r.l.

LIEU: JUFFAIR (BAHRAIN) ANNÉE: 1998

DESCRIPTION: 27,175 m² - 146 LITS (+140 DE APPUI)

MONTANT DES TRAVAUX: € 73,000,000

SERVICES OFFERTS: ANALYSE PROJET EXÉCUTIF, PROJECT MANAGEMENT DU SERVICES POUR MEILLEURES SOLUTIONS, DUE DILIGENCE POUR FORMULER UNE OFFRE ÉCONOMIQUE POUR LA RÉALISATION



FAÇADE ARRIÈRE
DE L'HÔPITAL



FAÇADE
PRINCIPALE

COMMETTANT: MINISTÈRE DE LA SANTÉ DE LA RÉPUBLIQUE DU CONGO-BRAZZAVILLE

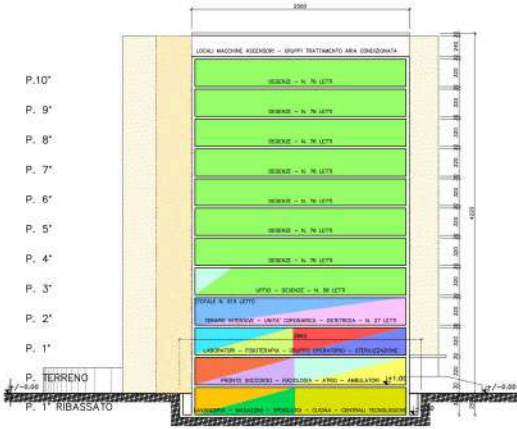
ANNÉE: 1998

LOCATION: POINT-NOIRE (CONGO-BRAZZAVILLE)

DESCRIPTION: 43,143 m² - 169,890 m³ - 615 LITS

MONTANT DES TRAVAUX: \$ 8,450,000

SERVICES OFFERTS: PROJECT MANAGEMENT DU SERVICES DE CONCEPTION POUR ÉTUDE DE FAISABILITÉ

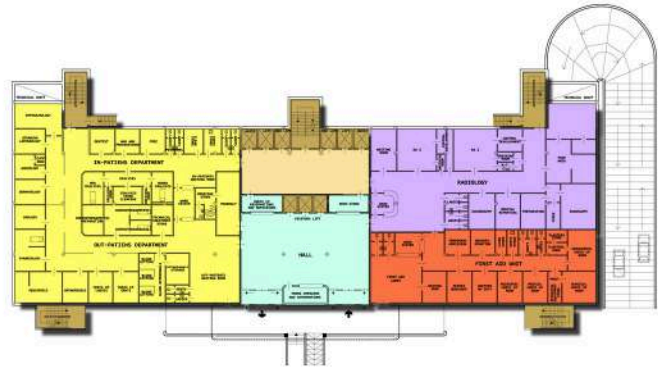


COUPE SCHEMATIQUE

RÉSUMÉ DU NOMBRE DES LITS		
DÉPARTEMENT	ÉTAGE	N. DES LITS
UNITE CORONAIRE ET THERAPIE INTENSIFS	2 ^{ème}	13
UNITE DE OBSTETRIQUE	2 ^{ème}	14
HOSPITALISATION (chambres avec n.2 lits)	3 ^{ème}	56
HOSPITALISATION (chambres avec n.2 lits)	4 ^{ème}	76
HOSPITALISATION (chambres avec n.2 lits)	5 ^{ème}	76
HOSPITALISATION (chambres avec n.2 lits)	6 ^{ème}	76
HOSPITALISATION (chambres avec n.2 lits)	7 ^{ème}	76
HOSPITALISATION (chambres avec n.2 lits)	8 ^{ème}	76
HOSPITALISATION (chambres avec n.2 lits)	9 ^{ème}	76
HOSPITALISATION (chambres avec n.2 lits)	10 ^{ème}	76
TOTAL		615



PLAN DU 1^{ER} ÉTAGE SOUS-SOL



PLAN REZ DE CHAUSSEE



PLAN DU 1^{ER} ÉTAGE



PLAN DU 2^{ÈME} ÉTAGE



PLAN DU 3^{ÈME} ÉTAGE



PLAN TYPE

LÉGENDE

	HALL		GRUPE CHIRURGICAL		THERAPIE INTENSIFS - UNITÉ DE SOINS CARDIAQUES		SERVICES TECHNIQUES
	RADIOLOGIE/RADIOLOGIE DIAGNOSTIQUE		STÉRILISATION CENTRALISÉE		OBSTÉTRIQUE - NURSERY		VESTIAIRES DU PERSONNEL
	DÉPARTEMENT DE L'ACCEPTATION		PHYSIOTHÉRAPIE		HOSPITALISATION		COULOIRS
	AMBULATOIRES		LABORATOIRES		CUISINE		ESCALIERS - ASCENSEURS

HÔPITAL "ADOLF SICE":
RÉNOVATION ET DÉVELOPPEMENT DE HÔPITAL AVEC 615 LITS
BÂTIMENT DE LA SANTÉ ET D'ASSISTANCE

COMMETTANT: MINISTÈRE DE LA SANTÉ DE LA RÉPUBLIQUE DU CONGO-BRAZZAVILLE

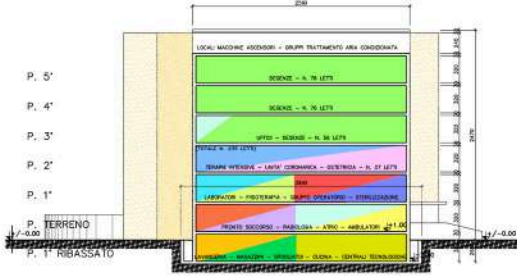
ANNÉE: 1998

LOCATION: POINT-NOIRE (CONGO-BRAZZAVILLE)

DESCRIPTION: 19,841 m² - 235 LITS

MONTANT DES TRAVAUX: \$ 4,675,000

SERVICES OFFERTS: PROJECT MANAGEMENT DU SERVICES DE CONCEPTION POUR ÉTUDE DE FAISABILITÉ

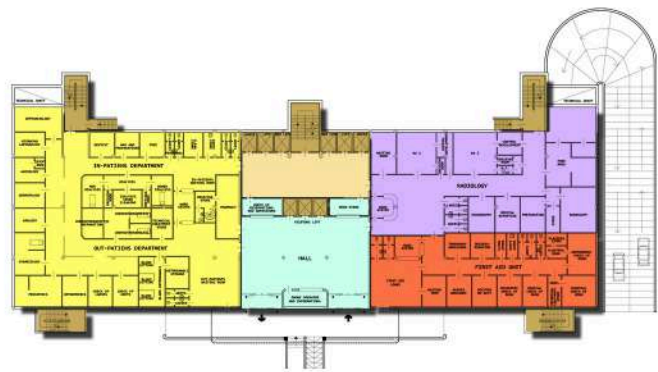


COUPE SCHEMATIQUE

RÉSUMÉ DU NOMBRE DES LITS		
DÉPARTEMENT	ÉTAGE	N. DES LITS
UNITE CORONAIRE ET THERAPIE INTENSIFS	2 ^{ème}	13
UNITE DE OBSTETRIQUE	3 ^{ème}	14
HOSPITALISATION (chambres avec n.2 lits)	3 ^{ème}	52
HOSPITALISATION (chambres avec n.2 lits)	4 ^{ème}	76
HOSPITALISATION (chambres avec n.2 lits)	5 ^{ème}	76
HOSPITALISATION (chambres avec n.2 lits)	6 ^{ème}	76
TOTAL		311



PLAN DU 1^{ER} ÉTAGE SOUS-SOL



PLAN REZ DE CHAUSSEE



PLAN DU 1^{ER} ÉTAGE



PLAN DU 2^{EME} ÉTAGE



PLAN DU 3^{EME} ÉTAGE



PLAN TYPE

LÉGENDE

	HALL		GRUPE CHIRURGICAL		THERAPIE INTENSIFS - UNITÉ DE SOINS CARDIAQUES		SERVICES TECHNIQUES
	RADIOLOGIE/RADIOLOGIE DIAGNOSTIQUE		STÉRILISATION CENTRALISÉE		OBSTÉTRIQUE - NURSERY		VESTIAIRES DU PERSONNEL
	DÉPARTEMENT DE L'ACCEPTATION		PHYSIOTHERAPIE		HOSPITALISATION		COULOIRS
	AMBULATOIRES		LABORATOIRES		CUISINE		ESCALIERS - ASCENSEURS



COMMETTANT: CHAMBRE DE L'AGRICULTURE DE CÔTE D'IVOIRE

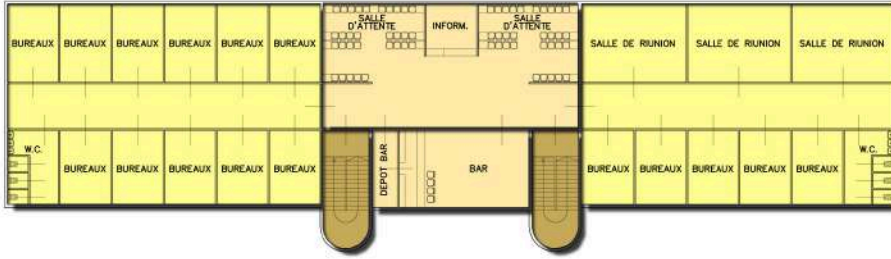
ANNÉE: 1998

LIEU: CÔTE D'IVOIRE

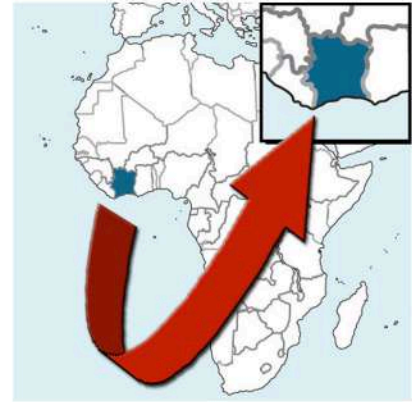
DESCRIPTION: 8,281 m² - 356 LITS

MONTANT DES TRAVAUX: \$ 14,650,000

SERVICES OFFERTS: PROJECT MANAGEMENT DU SERVICES DE CONCEPTION POUR PROJET PRÉLIMINAIRE



PLAN DU 1^{ER} ÉTAGE



LÉGENDE			
HALL	STÉRILISATION	RÉANIMATION DU SOINS INTENSIFS	CUCINA
RADIOLOGY	GROUPE CHIRURGICAL	MÉDECINE D'URGENCE	SERVICES TECHNIQUES
HOMÉOPATHIE	AMBULATOIRES	HOSPITALISATION	MORGUE
LABORATOIRES	PHYSIOTHÉRAPIE	BUREAUX	COULOIRS
GYNÉCOLOGIE-OBSTÉTRIQUE-NURSERY	UNITÉ CORONARIENNE	CANTINE	ESCALIERS - ASCENSEURS



PLAN REZ DE CHAUSSÉE

BÂTIMENT DE LA SANTÉ ET D'ASSISTANCE CLINIQUE MUTUELLE AGRICOLE AVEC 356 LITS

COMMETTANT: MINISTÈRE DE LA SANTÉ DE LA RÉPUBLIQUE DU CONGO-BRAZZAVILLE

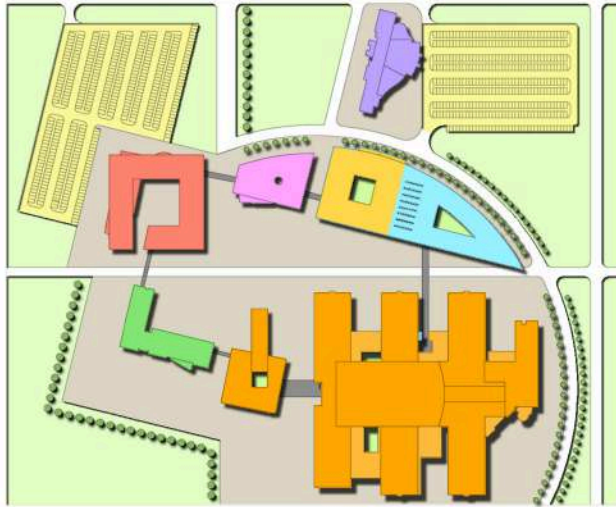
ANNÉE: 1997

LOCATION: BRAZZAVILLE (CONGO-BRAZZAVILLE)

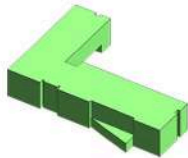
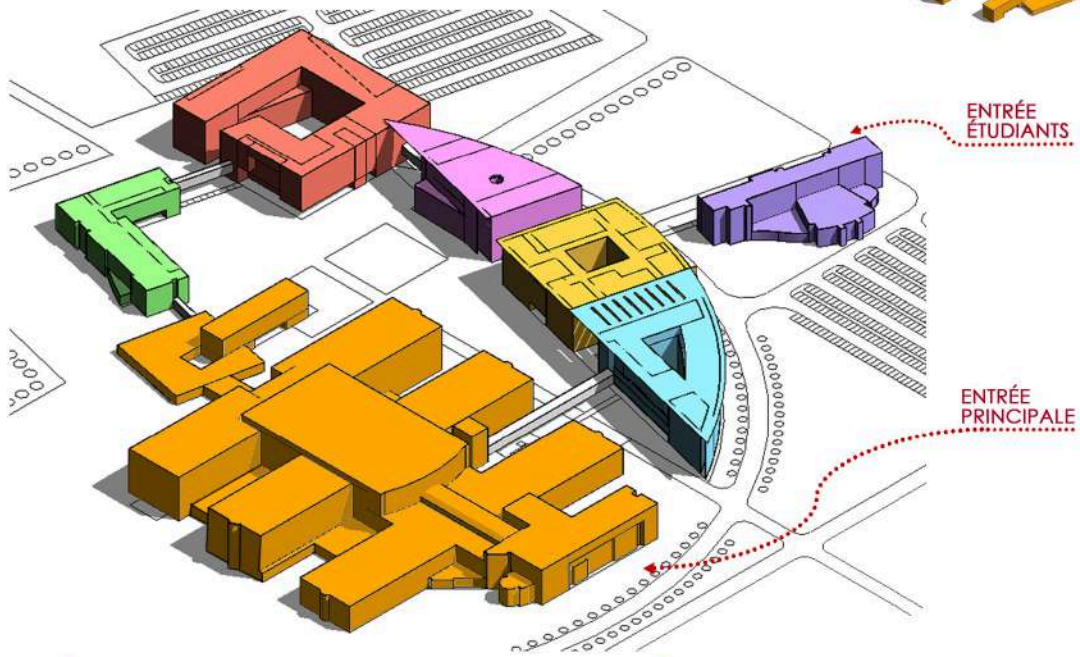
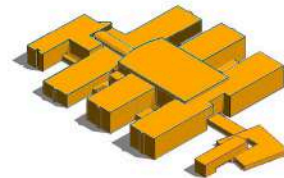
DESCRIPTION: 115,374 m² - 800 LITS

MONTANT DES TRAVAUX: \$ 12,650,000

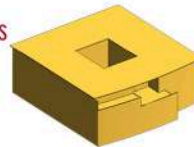
SERVICES OFFERTS: PROJECT MANAGEMENT DU SERVICES DE CONCEPTION POUR ÉTUDE DE FAISABILITÉ



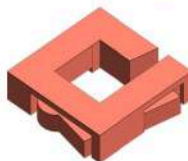
HÔPITAL
4 étages
59.974 m²



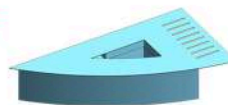
DÉPARTEMENTS DES LABORATOIRES
3 étages
5.400 m²



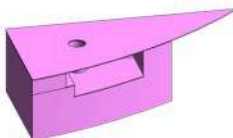
SALLES DE CLASSE
5 étages
12.500 m²



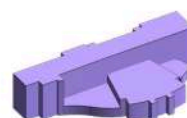
LABORATOIRES DE RECHERCHE
5 étages
17.000 m²



ORTHODONTIE
5 étages
7.300 m²



BIBLIOTHÈQUE
5 étages
8.500 m²



RECTORATE - AMPHITHÉÂTRE
4 étages
4.700 m²



CENTRE HÔPITALIER UNIVERSITAIRE: RESTRUCTURATION
ET DÉVELOPPEMENT DE HÔPITAL AVEC 800 LITS

BÂTIMENT DE LA SANTÉ ET D'ASSISTANCE